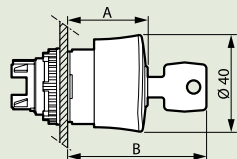


устройства управления и сигнализации Osmoz

Кнопки с грибовидной головкой с ключом

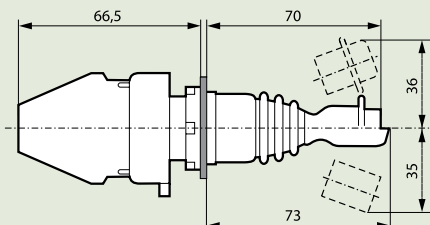
Без подсветки Кат. № 238 91/92

Кат. №	A (мм)	B (мм)
238 91	30,7	53,7
238 92	40,8	63,8



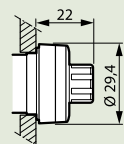
Джойстики-манипуляторы

Кат. № 239 90/91/92 /93/96/97/98/99



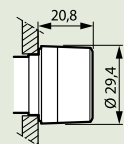
Кнопки для потенциометра

Кат. № 289 89



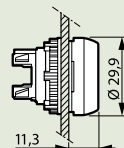
Кнопки с удлиненным штоком для механического сброса

Кат. № 238 61/62/63/66



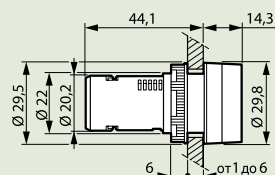
Диффузоры-индикаторы

Кат. № 241 60/61/62/63/64



Моноблочные светосигнальные лампы

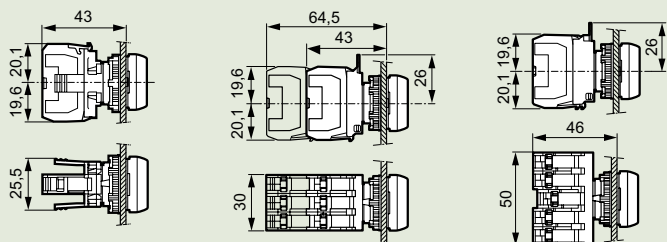
Кат. № 241 20/21/22/23/24
241 30/31/32/33/34
241 40/41/42/43/44
241 00/01/02/03/04/05



Габаритные размеры

Присоединение клеммными зажимами под винт

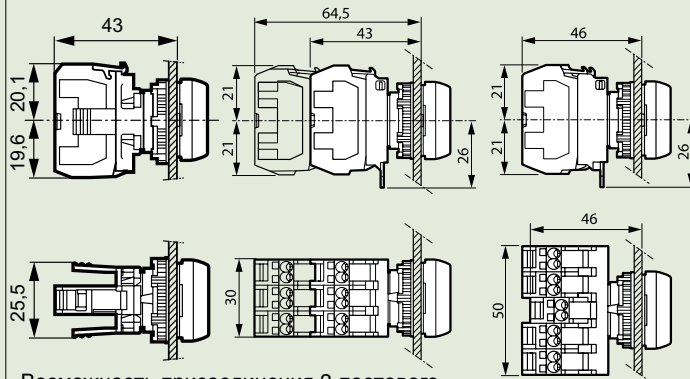
1 пост 3 поста 5 постов



Возможность присоединения 3-постового 1 или 2-уровневого монтажного адаптера

Присоединение пружинными клеммами

1 пост 3 поста 5 постов

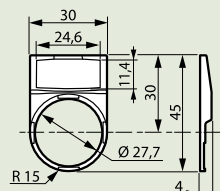


Возможность присоединения 3-постового 1 или 2-уровневого монтажного адаптера

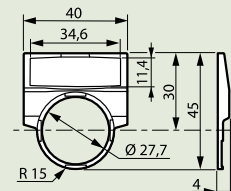
Габаритные размеры

Держатели

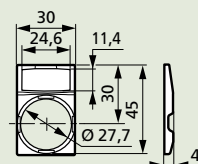
Держатель этикеток круглый с узкой вставкой Кат. № 243 15



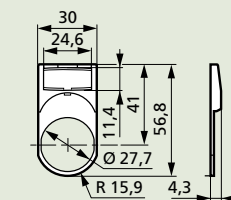
Держатель этикеток круглый с широкой вставкой Кат. № 243 16



Держатель этикеток квадратный с узкой вставкой Кат. № 243 18

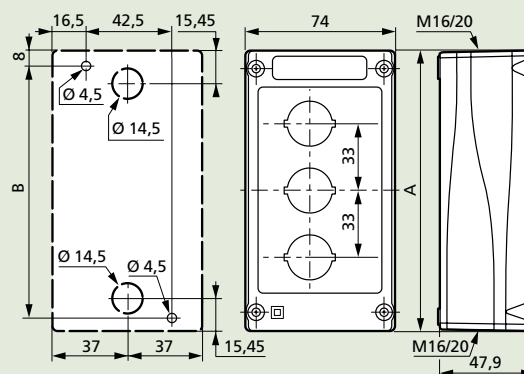


Держатель этикеток круглый для кнопки двойной Кат. № 243 19



Габаритные размеры

Корпуса



Размеры (мм)	Количество отверстий				
	1	2	3	4	5
A	74	107	140	173	206
B	59,5	92,5	125,5	158,5	191,5