



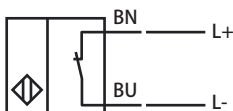
## 型号

NJ6-F-N-5M

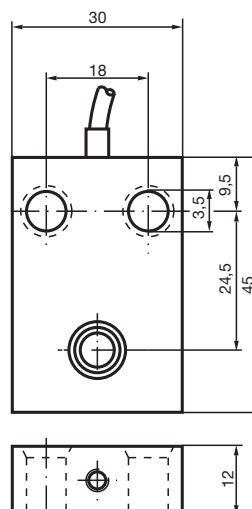
## 特性

- 标准系列
- 6 mm 齐平安装

## 接线形式



## 外形尺寸



## 技术参数

## 一般说明

开关点功能	NAMUR 常闭
额定动作距离 $s_n$	6 mm
安装	齐平安装
输出极性	NAMUR
可靠动作距离 $s_a$	0 ... 4.8 mm
衰减系数 $r_{Al}$	0.4
衰减系数 $r_{Cu}$	0.3
衰减系数 $r_{303}$	0.7

## 额定等级

额定电压 $U_o$	8 V
开关频率 $f$	0 ... 5000 Hz
迟滞 $H$	0 ... 0.3 典型值 0.1 %
反极性保护	是
电流损耗	
未检测到测量板	$\geq 3$ mA
已检测到测量板	$\leq 1$ mA

## 周围环境

环境温度	-25 ... 100 °C
------	----------------

## 机械特性

接线形式	5 m, PUR 电缆
导线截面积	0.34 mm <sup>2</sup>
外壳材料	PBT
感应面	PBT
防护等级	IP67

## 总说明

用于危险区域	见操作说明书
种类	2G

## 符合标准

NAMUR	EN 60947-5-6:2000 IEC 60947-5-6:1999
标准	IEC/EN 60947-5-2:2007

## 认证和证书

UL 认证	cULus Listed, 一般要求
CSA 认证	cCSAus Listed, 一般要求
CCC 认证	最大工作电压 $\leq 36V$ 的产品无须 CCC 认证, 所以无该标识

## ATEX 2G

介绍

## 设备种类 2G

指示符合

标准符合

CE 认证符号

Ex- 鉴定等级

EC- 类型 鉴定证书

适用型号

有效内部电容 Ci

有效内部阻抗 Li

综述

允许最高环境温度

安装与调试

维护

特殊条件

## 用于危险区域的电气设备操作指南

用于含气体、蒸汽和薄雾的危险区域

94/9/EG

EN 60079-0:2006, EN 60079-11:2007

点燃保护“本质安全型”  
使用受限于下列规定条件

CE0102

II 2G Ex ia IIC T6

PTB 00 ATEX 2032 X

NJ6-F-N...

≤ 70 nF ; 参考 10 米长电缆

≤ 100 μH ; 参考 10 米长电缆

必须根据技术参数表和本操作指南里所述的参数进行相应的设备操作。必须遵守 EC- 类型鉴定证书。特殊条件也必须遵循。

根据温度等级，温度范围已经在 EC 类型鉴定证书中给出。

使用或使用目标必须遵循相关的法律法规。本质安全仅适用于和合适的仪器设备连接并保证本质安全。

用于危险区域的仪器设备不能作任何改动。不允许作维修。