



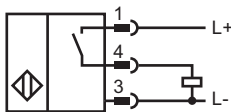
## 型号

NRB12-18GM40-E2-C-V1

## 特性

- 12 mm 类齐平安装
- 衰减系数 = 1
- 防焊
- 防磁

## 接线形式



## 附件

## BF 18

安装支架

## V1-G

不带线电缆插座

## V1-W

不带线电缆插座

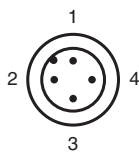
## V1-G-2M-PUR

电缆插头

## V1-W-2M-PUR

电缆插头

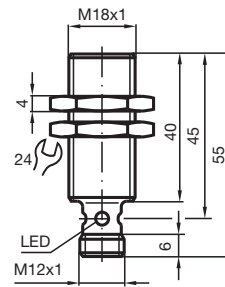
## 引脚



线芯颜色符合 EN 60947-5-2

1	棕
2	白
3	蓝
4	黑

## 外形尺寸



## 技术参数

## 一般说明

开关点功能	PNP	常开
额定动作距离	$s_n$	12 mm
安装	类齐平安装	
输出极性	调高	
可靠动作范围	$s_a$	0 ... 9.72 mm
衰减系数 $r_{Al}$	1	
衰减系数 $r_{Cu}$	1	
衰减系数 $r_{304}$	1	
衰减系数 $r_{St37}$	1	

## 额定等级

工作电压	$U_B$	10 ... 30 V
开关频率	$f$	0 ... 600 Hz
迟滞	$H$	典型值 3 %
反极性保护	是	
短路保护	脉冲	
电压降	$U_d$	$\leq 3$ V
工作电流	$I_L$	0 ... 200 mA
漏电流	$I_r$	0 ... 0.5 mA 典型值 0.1 $\mu$ A 在 25 °C 时
空载电流	$I_o$	$\leq 25$ mA
恒定磁场	$B$	200 mT
交定磁场	$B$	200 mT
开关状态指示	黄色多孔 LED 指示灯	

## 安全评估参数

MTTF <sub>d</sub>	1074 a
持续运行时间 ( $T_M$ )	20 a
诊断覆盖率 (DC)	0 %

## 周围环境

环境温度	-25 ... 70 °C (-13 ... 158 °F)
储存温度	-40 ... 85 °C (-40 ... 185 °F)

## 机械特性

接线形式	M12 x1- 连接器, 4 针
外壳材料	黄铜, PTFE 涂层
感应面	Ryton R4
防护等级	IP67

## 符合标准

标准	EN 60947-5-2:2007 IEC 60947-5-2:2007
----	---

## 认证和证书

保护等级	II
额定绝缘电压	$U_i$ 60 V
设计抗冲击电压	$U_{imp}$ 800 V
UL 认证	cULus Listed, 一般要求
CSA 认证	cCSAus Listed, 一般要求
CCC 认证	最大工作电压 $\leq 36$ V 的产品无须 CCC 认证, 所以无该标识