



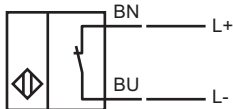
型号

NCB8-18GM40-N0-10M

特性

- 标准系列
- 8 mm 齐平安装
- 通过 SIL2 acc.IEC 61508 标准

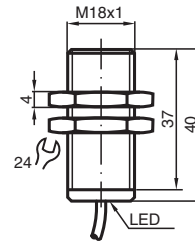
电气接线



附件

EXG 18
安装支架
BF 18
安装支架

外形尺寸



技术参数

一般说明

开关点功能		NAMUR 常闭
额定检测距离	s_n	8 mm
安装		齐平
输出极性		NAMUR
可靠动作距离	s_a	0 ... 6.48 mm
衰减系数	r_{Al}	0.39
衰减系数	r_{Cu}	0.36
衰减系数	r_{304}	0.71

额定等级

工作电压	U_o	8 V
开关频率	f	0 ... 1500 Hz
迟滞	H	1 ... 15 典型值 5 %

反极性保护 是

短路保护 是

电流消耗

未检测到金属板 ≥ 2.2 mA

检测到金属板 ≤ 1 mA

开关状态指示 全方位 LED 指示灯, 黄色

周围环境

环境温度 -25 ... 100 °C

储存温度 -40 ... 100 °C

机械特性

接线形式 10 m, PVC 电缆

导线截面积 0.75 mm²

外壳材质 不锈钢 1.4305 / AISI 303

感应面 PBT

防护等级 IP67

总说明

用于危险区域 见操作说明书
种类 1G; 2G; 3G; 3D

符合标准

NAMUR	EN 60947-5-6:2000 IEC 60947-5-6:1999
EMC 符合标准	NE 21:2007 EN 60947-5-2:2007 IEC 60947-5-2:2007

认证和证书

FM 认证

控件绘制 116-0165

UL 认证 cULus Listed, 一般要求

CSA 认证 cCSAus Listed, 一般要求

CCC 认证 最大工作电压 $\leq 36V$ 的产品无须 CCC 认证, 所以无该标识

ATEX 1G

介绍

设备种类 1G

指示符合

标准符合

CE 认证符号

Ex- 鉴定等级

EC- 类型 鉴定证书

适用型号

有效内部电容 Ci

有效内部阻抗 Li

电缆长度

防爆组别 IIA

防爆组别 IIB

防爆组别 IIC

综述

允许最高环境温度

安装与调试

维护

特殊条件

机械保护

静电负荷

用于危险区域的电气设备操作指南

用于含气体、蒸汽和薄雾的危险区域

94/9/EG

EN 60079-0:2006, EN 60079-11:2007, EN 60079-26:2007

点燃保护“本质安全型”
使用受限于下列规定条件

CE0102

Ex II 1G Ex ia IIC T6

PTB 00 ATEX 2048 X

NCB8-18GM...-N0...

≤ 120 nF ; 参考 10 米长电缆

≤ 50 μH ; 参考 10 米长电缆

考虑到固定连接电缆上的危险的静电负荷, 电缆长度必须等于或大于以下数值:

78 cm

39 cm

6 cm

必须根据技术参数表和本操作指南里所述的参数进行相应的设备操作。必须遵守 EC- 类型鉴定证书。特殊条件也必须遵循。

94/9EG 指示 和 EC- 类型鉴定证书仅适用于在大气环境下的电气装置应用。在环境温度 > 60 °C 的使用已经经过热表面的权威测试, 授权证书。

如果不是在大气环境下使用, 必须考虑可允许的最小点燃能量的衰减度。

根据温度等级, 温度范围已经在 EC 类型鉴定证书中给出。注意: 适用 种类 1 的温度表格 !!! 在种类 1 的温度表格中, 根据 EN 1127-1:2007 标准已经存在 20 % 的减幅。

使用或使用目标必须遵循相关的法律法规。本质安全仅适用于和合适的仪器设备连接并保证本质安全。

相关的设备仪器必须满足防爆种类规定的要求。

由于疏忽和 / 或等电位结合系统的瞬时电流可能产生爆炸的危险, 电源和信号电流的流电隔离就是更可取的。不带电气隔离的关联设备仅在满足 IEC 60079-14 的相关要求下使用。

用于危险区域的仪器设备不能作任何改动。不允许作维修。

接近开关在低于 -20 °C 温度时使用, 应选用防敲击的附加外壳装置。

金属外壳部件上的静电负荷必须避免。可通过将这些部件相连接到同等电位来避免产生危险的静电负荷。

ATEX 2G

介绍

设备种类 2G

指示符合

标准符合

CE 认证符号

Ex- 鉴定等级

EC- 类型 鉴定证书

适用型号

有效内部电容 Ci

有效内部阻抗 Li

综述

允许最高环境温度

安装与调试

维护

特殊条件

机械保护

静电负荷

用于危险区域的电气设备操作指南

用于含气体、蒸汽和薄雾的危险区域

94/9/EG

EN 60079-0:2006, EN 60079-11:2007

点燃保护“本质安全型”
使用受限于下列规定条件

CE0102

Ex II 1G Ex ia IIC T6

PTB 00 ATEX 2048 X

NCB8-18GM...-N0...

≤ 120 nF ; 参考 10 米长电缆

≤ 50 μH ; 参考 10 米长电缆

必须根据技术参数表和本操作指南里所述的参数进行相应的设备操作。必须遵守 EC- 类型鉴定证书。特殊条件也必须遵循。

94/9EG 指示 和 EC- 类型鉴定证书仅适用于在大气环境下的电气装置应用。在环境温度 > 60 °C 的使用已经经过热表面的权威测试, 授权证书。

如果不是在大气环境下使用, 必须考虑可允许的最小点燃能量的衰减度。

根据温度等级, 温度范围已经在 EC 类型鉴定证书中给出。

使用或使用目标必须遵循相关的法律法规。本质安全仅适用于和合适的仪器设备连接并保证本质安全。

用于危险区域的仪器设备不能作任何改动。不允许作维修。

接近开关在低于 -20 °C 温度时使用, 应选用防敲击的附加外壳装置。

金属外壳部件上的静电负荷必须避免。可通过将这些部件相连接到同等电位来避免产生危险的静电负荷。

ATEX 3D

注意
介绍

此介绍根据 EN 50281-1-1 对产品有效，有效期至 2008 年 9 月 30 日

用于危险区域的电气设备操作指南**设备种类 3D**

指示符合
标准符合

用于含不传导易燃粉尘的危险区域
94/9/EG

EN 50281-1-1
通过外壳保护
使用受限于下列规定条件
CE0102

CE 认证符号

Ex- 鉴定等级

Ex II 3D IP 67 T 111 °C X
防爆认证标志打印于标签上

综述

必须根据技术参数表和本操作指南里所述的参数进行相应的设备操作。技术参数表里的参数也受限于本操作指南。特殊条件也必须遵循。

安装与调试

使用或使用目标必须遵循相关的法律法规。提供的粘贴标签必须紧贴接近开关黏附！标签所贴表面必须干净、光滑且无油污！黏附标签必须易读不退色，要耐化学腐蚀！

维护

用于危险区域的仪器设备不能作任何改动。不允许作维修。

特殊条件

最小串行电阻 R_V

最小串行电阻 R_V 必须根据下列所示，串接于电源电压和接近开关之间。当使用一个开关放大器时也同样适用。

最大工作电压 U_{Bmax}

允许最大工作电压 U_{Bmax} 受限于下列数值，不允许有公差

最大耐热（温升）

根据最大工作电压 U_{Bmax} 和最小串行电阻 R_V ，可得以下值

当 $U_{Bmax}=9V$, $R_V=562\Omega$ 时

11 K

根据 EN 60947-5-6 使用放大器

11 K

机械保护

接近开关不允许受机械损伤。

静电负荷

金属外壳部件上的静电负荷必须避免。可通过将这些部件相连接到同等电位来避免产生危险的静电负荷。

连接电缆的保护

连接电缆必须防止拉伸和扭曲受力。

ATEX 3D (tD)

注意

此介绍根据 EN 61241-0:2006 和 EN 61241-1:2004 对产品有效
注意接近开关上或粘贴标签上的 ex 标记

介绍

用于危险区域的电气设备操作指南**设备种类 3D**

指示符合
标准符合

用于含不传导易燃粉尘的危险区域
94/9/EG

EN 61241-0:2006, EN 61241-1:2004
通过外壳保护 "tD"
使用受限于下列规定条件

CE 认证符号

CE

Ex- 鉴定等级

Ex II 3D Ex tD A22 IP67 T80 °C X
防爆认证标志贴于标签上。

综述

必须根据技术参数表和本操作指南里所述的参数进行相应的设备操作。最高表面温度根据方法 A 来决定，设备上不允许有尘土层。技术参数表里的参数也受限于本操作指南。特殊条件也必须遵循。

安装与调试

使用或使用目标必须遵循相关的法律法规。

所提供的粘贴标签必须紧邻接近开关黏附！标签所贴之表面必须干净，光滑且无油污！粘附标签必须易读、耐用也要防化学腐蚀！

维护

用于危险区域的仪器设备不能作任何改动。不允许作维修。

特殊条件

最小串行电阻 R_V

最小串行电阻 R_V 必须根据下列所示，串接于电源电压和接近开关之间。当使用一个开关放大器时也同样适用。

最大工作电压 U_{Bmax}

允许最大工作电压 U_{Bmax} 受限于下列数值，不允许有公差

最大耐热（温升）

根据最大工作电压 U_{Bmax} 和最小串行电阻 R_V ，可得以下值

当 $U_{Bmax}=9V$, $R_V=562\Omega$ 时

61 °C

根据 EN 60947-5-6 使用放大器

61 °C

机械保护

接近开关不允许受任何机械损伤。

防紫外线

接近开关和连接电缆必须避免受紫外线的损害。可以在室内使用以避免紫外线的损害。

静电负荷

金属外壳部件上的静电负荷必须避免。可通过将这些部件相连接到同等电位来避免产生危险的静电负荷。

连接电缆的保护

连接电缆必须防止拉伸和扭曲受力。

Release date: releasedate Date of issue: 2012-05-21 204725_CN.xml

ATEX 3G (nL)

介绍

设备种类 3G (nL)

指示符合

标准符合

CE 认证符号

Ex- 鉴定等级

有效内部电容 Ci

有效内部阻抗 Li

综述

安装与调试

维护

特殊条件

在 $U_i = 20\text{ V}$ 时, 允许最大环境温度 T_{Umax}

当 $P_i=34\text{ mW}$, $I_i=25\text{ mA}$, T6
 当 $P_i=34\text{ mW}$, $I_i=25\text{ mA}$, T5
 当 $P_i=34\text{ mW}$, $I_i=25\text{ mA}$, T4-T1
 当 $P_i=64\text{ mW}$, $I_i=25\text{ mA}$, T6
 当 $P_i=64\text{ mW}$, $I_i=25\text{ mA}$, T5
 当 $P_i=64\text{ mW}$, $I_i=25\text{ mA}$, T4-T1
 当 $P_i=169\text{ mW}$, $I_i=52\text{ mA}$, T6
 当 $P_i=169\text{ mW}$, $I_i=52\text{ mA}$, T5
 当 $P_i=169\text{ mW}$, $I_i=52\text{ mA}$, T4-T1
 当 $P_i=242\text{ mW}$, $I_i=76\text{ mA}$, T6
 当 $P_i=242\text{ mW}$, $I_i=76\text{ mA}$, T5
 当 $P_i=242\text{ mW}$, $I_i=76\text{ mA}$, T4-T1

机械保护

防紫外线

静电负荷

连接电缆的保护

连接部件

用于危险区域的电气设备操作指南

用于含气体、蒸汽和薄雾的危险区域

94/9/EG

EN60079-15:2005 防爆类别 "n"
使用受限于下列规定条件

CE 0102

II 3G Ex nL IIC T6 X

Ex- 防爆标志在黏附的标签上有标示

 $\leq 120\text{ nF}$; 参考 10 米长电缆 $\leq 50\text{ }\mu\text{H}$; 参考 10 米长电缆

必须根据技术参数表和本操作指南里所述的参数进行相应的设备操作。技术参数表里的参数也受限于本操作指南。特殊条件也必须遵循。

94/9/EG 指示 和 EC- 类型鉴定证书仅适用于在大气环境下的电气装置应用。

如果不是在大气环境下使用, 必须考虑可允许的最小点燃能量的衰减度。

使用或使用目标必须遵循相关的法律法规。接近开关必须根据 IEC 60079-15 的要求以限能型电路工作。其防爆组别依据与之相连的限能供电电流。所提供的粘附标签必须紧邻接近开关黏附! 标签所贴之表面必须干净, 光滑且无油污! 粘附标签必须易读、耐用也要防化学腐蚀!

用于危险区域的仪器设备不能作任何改动。不允许作维修。

55 °C

55 °C

55 °C

55 °C

55 °C

55 °C

41 °C

41 °C

41 °C

29 °C

29 °C

29 °C

29 °C

29 °C

29 °C

29 °C

29 °C

29 °C

29 °C

29 °C

29 °C

29 °C

29 °C

29 °C

29 °C

29 °C

29 °C

29 °C

29 °C

29 °C

29 °C

29 °C

29 °C

29 °C

29 °C

29 °C

29 °C

29 °C

29 °C

29 °C

29 °C

29 °C

29 °C

29 °C

29 °C

29 °C

29 °C

29 °C

29 °C

29 °C

29 °C

29 °C

29 °C

29 °C

29 °C

29 °C

29 °C

29 °C

29 °C

ATEX 3G (ic)

介绍

设备种类 3G (ic)

指示符合

标准符合

CE 认证符号

Ex- 鉴定等级

有效内部电容 Ci

有效内部阻抗 Li

综述

安装与调试

维护

特殊条件

在 $U_i = 20\text{ V}$ 时, 允许最大环境温度 T_{Umax}

当 $P_i=34\text{ mW}$, $I_i=25\text{ mA}$, T6
 当 $P_i=34\text{ mW}$, $I_i=25\text{ mA}$, T5
 当 $P_i=34\text{ mW}$, $I_i=25\text{ mA}$, T4-T1
 当 $P_i=64\text{ mW}$, $I_i=25\text{ mA}$, T6
 当 $P_i=64\text{ mW}$, $I_i=25\text{ mA}$, T5
 当 $P_i=64\text{ mW}$, $I_i=25\text{ mA}$, T4-T1
 当 $P_i=169\text{ mW}$, $I_i=52\text{ mA}$, T6
 当 $P_i=169\text{ mW}$, $I_i=52\text{ mA}$, T5
 当 $P_i=169\text{ mW}$, $I_i=52\text{ mA}$, T4-T1
 当 $P_i=242\text{ mW}$, $I_i=76\text{ mA}$, T6
 当 $P_i=242\text{ mW}$, $I_i=76\text{ mA}$, T5
 当 $P_i=242\text{ mW}$, $I_i=76\text{ mA}$, T4-T1

用于危险区域的电气设备操作指南

用于含气体、蒸汽和薄雾的危险区域

94/9/EG

EN60079-11:2007 防爆类别 "ic"
使用受限于下列规定条件

CE

II 3G Ex ic IIC T6 X

 $\leq 120\text{ nF}$; 参考 10 米长电缆 $\leq 50\text{ }\mu\text{H}$; 参考 10 米长电缆

必须根据技术参数表和本操作指南里所述的参数进行相应的设备操作。必须遵守 EC- 类型鉴定证书。特殊条件也必须遵循。

94/9/EG 指示 和 EC- 类型鉴定证书仅适用于在大气环境下的电气装置应用。

如果不是在大气环境下使用, 必须考虑可允许的最小点燃能量的衰减度。

使用或使用目标必须遵循相关的法律法规。接近开关必须根据 IEC 60079-11 的要求以限能型电路工作。其防爆组别依据与之相连的限能供电电流。所提供的粘附标签必须紧邻接近开关黏附! 标签所贴之表面必须干净, 光滑且无油污! 粘附标签必须易读、耐用也要防化学腐蚀!

用于危险区域的仪器设备不能作任何改动。不允许作维修。

55 °C

55 °C

55 °C

55 °C

55 °C

55 °C

41 °C

41 °C

41 °C

41 °C

29 °C

29 °C

29 °C

29 °C

29 °C

机械保护

接近开关不得以任何形式暴露于有机械损害的场所。当低于零下 20 度使用时，必须使用附加的外壳装置防撞。

静电负荷

金属外壳部件上的静电负荷必须避免。
可通过将这些部件相连接到同等电位来避免产生危险的静电负荷。

连接部件

根据 IEC 60529 安装连接部件，可达到最小 IP20 的防护等级。