



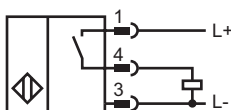
型号

NCB8-18GM50-E2-V1

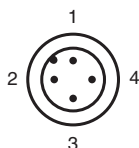
特性

- 8 mm 齐平安装
- 检测距离增长
- 不锈钢外壳

电气接线



针脚



线芯颜色符合 EN 60947-5-2

- | | |
|---|---|
| 1 | 棕 |
| 2 | 白 |
| 3 | 蓝 |
| 4 | 黑 |

附件

BF 18

安装法兰, 18 mm

V1-G

母头电缆连接器

V1-W

母头电缆连接器

EXG-18

快速锁紧型安装支架

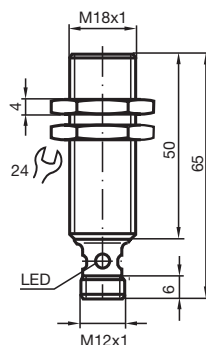
V1-G-N-2M-PUR

电缆插座, M12, 2 针, NAMUR, PUR 电缆

V1-W-N-2M-PUR

电缆插座, M12, 2 针, NAMUR, PUR 电缆

外形尺寸



技术参数

一般说明

开关点功能	PNP	NO
额定动作距离 s_n	8 mm	
安装	齐平安装	
输出极性	DC	
可靠动作范围 s_a	0 ... 6.48 mm	
衰减系数 r_{AI}	0.45	
衰减系数 r_{Cu}	0.4	
衰减系数 r_{V2A}	0.7	

额定等级

工作电压 U_B	10 ... 30 V
开关频率 f	0 ... 500 Hz
迟滞 H	典型值 5 %
反极性保护	反极性保护
短路保护	脉冲
电压降 U_d	≤ 3 V
工作电流 I_L	0 ... 200 mA
漏电流 I_r	0 ... 0.5 mA 典型值 在 25 °C 时 0.1 μ A
空载电流 I_o	≤ 15 mA
开关状态指示	多孔 LED, 黄色

安全评估参数

MTTF _d	1190 a
持续运行时间 (T_M)	20 a
诊断覆盖率 (DC)	0 %

周围环境

环境温度	-25 ... 70 °C (-13 ... 158 °F)
------	--------------------------------

机械特性

接线形式	M12 x1 电缆连接器, 4 针
外壳材料	不锈钢 1.4305 / AISI 303
感应面	PBT
防护等级	IP67

符合标准及指示

符合标准	
标准	EN 60947-5-2:2007 IEC 60947-5-2:2007

认证和证书

UL 认证	cULus Listed, 一般要求
CSA 认证	cCSAus Listed, 一般要求
CCC 认证	最大工作电压 ≤ 36 v 的产品无须 CCC 认证, 所以无该标识

Release date: releasedate Date of issue: 2011-06-09 204743_CN.xml