

CE  
0102



### 型号

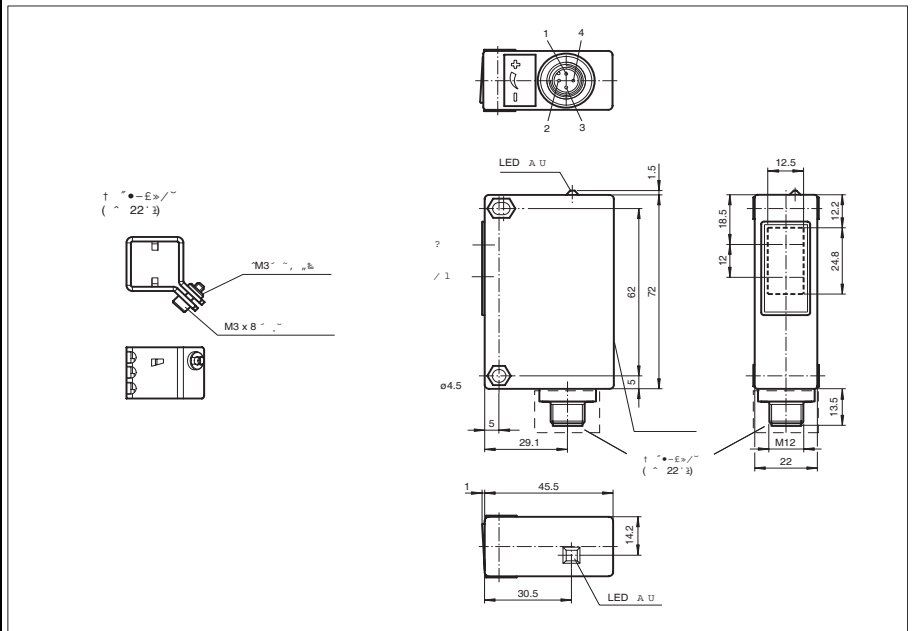
**RL32-55-Ex2/47/73c**

带偏振滤波功能的反射板型光电开关  
带 M12, 4 芯塑料连接头

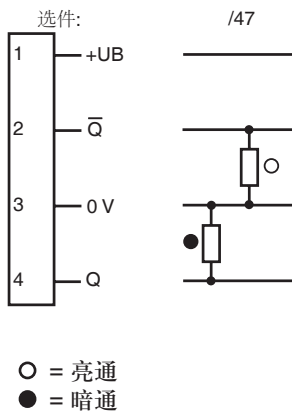
### 特性

- 2 区和 22 区 ATEX 认证
- 为立体仓库和滚轴输送线设计的外形
- 极佳的光学性能
- 防刮和防化学透镜设计

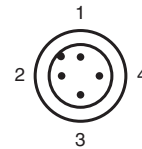
### 外形尺寸



### 电气连接





### 针脚定义



## 技术参数

## 一般说明

有效检测距离	0 ... 10 m
反射板距离	0.3 ... 10 m
极限检测距离	14 m
光源类型	LED
认证	CE 0102
标记	2区 :  II 3G Ex nA op 是 IIC T4;22区 :  II 3D Ex tD A22 IP65 T 75°C
参考目标	H60 反射板
光源特性	红光, 调制光
光斑直径	在检测距离 10 m 处: 约 250 mm
发散角	约 3°
极限环境光强	80000 Lux

## 指示灯 / 操作键

功能显示	黄色 LED: 常亮 - 接收器接收到光; 闪烁 - 非稳定状态
------	----------------------------------

## 电气特性

工作电压	$U_B$	10 ... 30 V DC
纹波		10 %
空载电流	$I_0$	40 mA

## 输出

开关类型	亮 / 暗通开关	
信号输出	2 路 PNP 输出, 常开 + 常闭, 短路保护, 反极性保护	
负载电压	30 V DC	
负载电流	最大 50 mA	
开关频率	$f$	250 Hz
响应时间	2 ms	

## 符合标准

EC- 类型测试认证	TUV 01 ATEX 1765 X
标准	EN 60947-5-2

## 环境温度

工作温度	-20 ... 50 °C (253 ... 323 K)
储藏温度	-20 ... 60 °C (253 ... 333 K)

## 机械特性

防护等级	IP65
连接	M12 x1,4 芯塑料连接头
材料	
外壳	Terluran GV15
光学透镜	玻璃
重量	60 克

## ATEX 3G(nA)

## 介绍

## 设备种类 3G(nA)

## 指示符合

## 标准符合

## 安装与调试

## 维护

## 特殊条件

## 机械危险防护

## UV 光保护

## 过压保护

## 阳光直射保护

## ATEX 3D

## 介绍

## 危险区域分类

## 指示符合

## 标准符合

## 安装与调试

## 维护

## 特殊条件

## 机械危险防护

## UV 光保护

## 过压保护

## 阳光直射保护

## 用于危险区域的电器操作

用于含气体、蒸汽和薄雾的危险区域

94/9/EG

EN 60079-0:2006, EN 60079-11:2007, EN 60079-28:2007

使用或使用目标必须遵循相关的法律法规

用于危险区域的仪器设备不能做任何改动, 不允许作维修

开关不可暴露在任何存在机械损伤的环境中

开关不可暴露存在 UV 光照射的环境中, 可通过隔离使用来实现必须采取保护措施, 避免瞬时干扰等引起的电压超过额定电压 40% 通过增加遮罩等措施, 避免接收阳光直射

## 用于危险区域的电器操作

用于危险大气场合的电器

94/9/EG

EN 61241-0:2006, EN 61241-1:2004

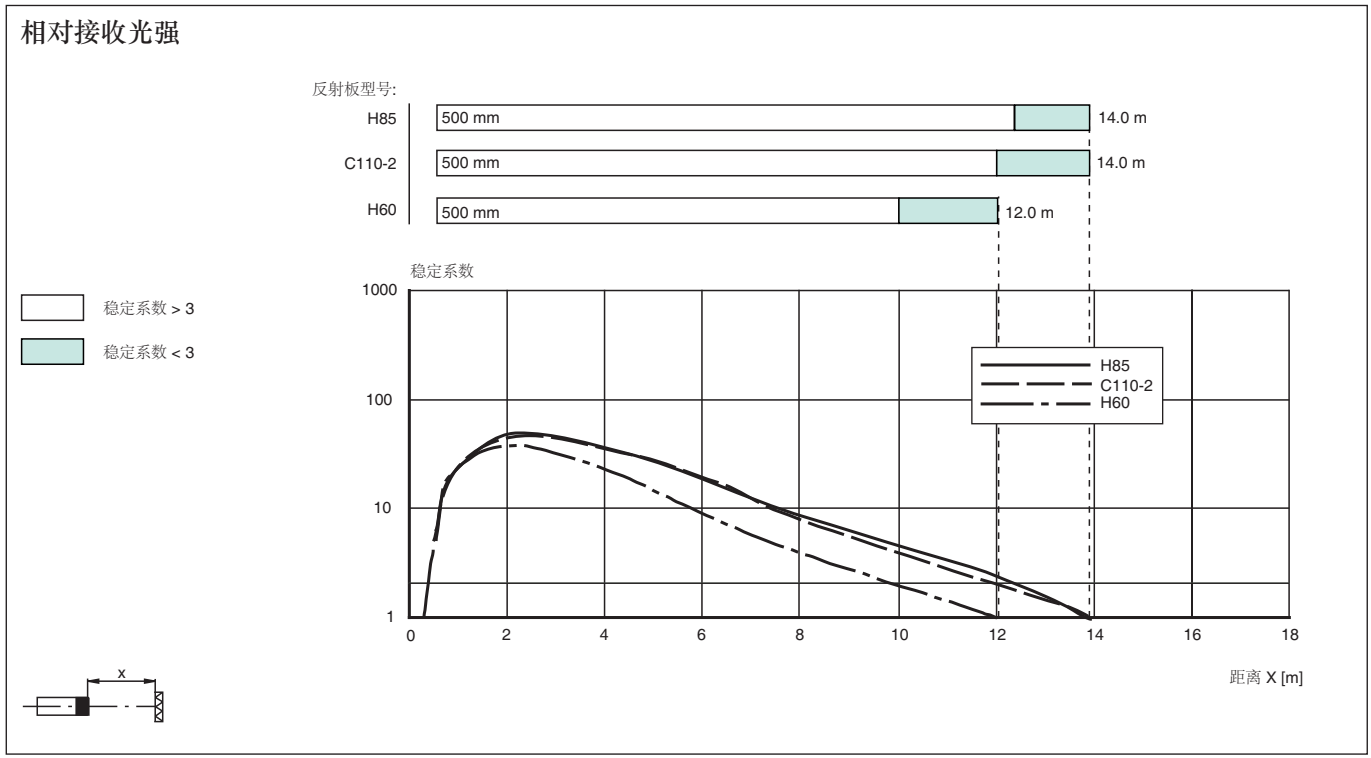
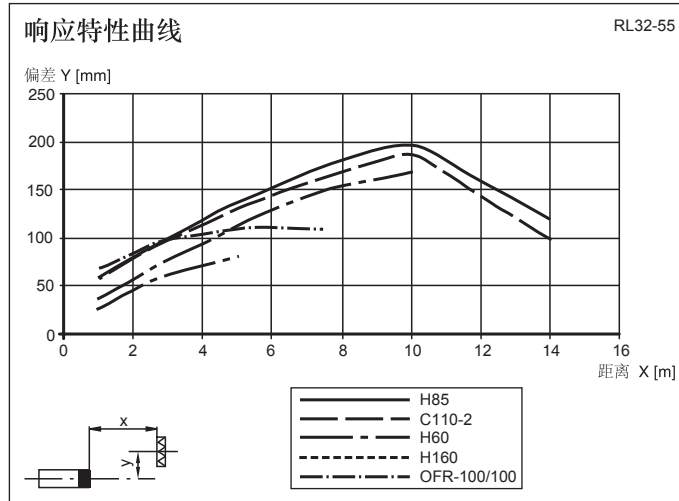
使用或使用目标必须遵循相关的法律法规

用于危险区域的仪器设备不能做任何改动, 不允许作维修

开关不可暴露在任何存在机械损伤的环境中

开关不可暴露存在 UV 光照射的环境中, 可通过隔离使用来实现必须采取保护措施, 避免瞬时干扰等引起的电压超过额定电压 40% 通过增加遮罩等措施, 避免接收阳光直射

曲线 / 图表



Release date: 2010-12-02 Date of issue: 2010-12-02 121161\_cn.xml