



CE

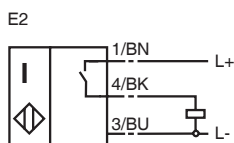
## 型号

NMB2-12GM65-E2-C-FE-V1

## 特性

- 金属感应面
- 2 mm 齐平安装
- 防焊

## 接线形式



## 附件

## BF12

安装支架

## V1-G

不带线电缆插座

## V1-W

不带线电缆插座

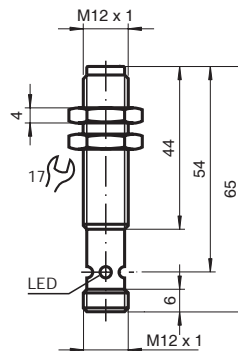
## V1-G-2M-PVC

电缆插头

## V1-W-2M-PVC

电缆插头

## 外形尺寸



## 技术参数

## 一般说明

开关点功能		PNP	常开
额定动作距离	$s_n$	2 mm	
安装		齐平安装在低碳钢中	
输出极性		DC	
可靠动作范围	$s_a$	0 ... 1.62 mm	
衰减系数 $r_{Al}$		0	
衰减系数 $r_{Cu}$		0	
衰减系数 $r_{V2A}$		0.8	
衰减系数 $r_{St37}$		1	

## 额定等级

工作电压	$U_B$	10 ... 30 V	
开关频率	$f$	0 ... 5 Hz	
迟滞	$H$	3 ... 15 典型值 5 %	
反极性保护		是	
短路保护		脉冲	
电压降	$U_d$	$\leq 2$ V	
工作电流	$I_L$	0 ... 200 mA	
漏电流	$I_r$	0 ... 10 $\mu$ A 典型值 0.1 $\mu$ A 在 25 °C 时	
空载电流	$I_o$	$\leq 10$ mA	
恒定磁场	$B$	50 mT	
交变磁场	$B$	50 mT	
开关状态指示		双 - LED, 黄色 / 绿色	

## 符合标准

标准 IEC / EN 60947-5-2:2004

## 周围环境

环境温度 -25 ... 70 °C (248 ... 343 K)

## 机械特性

接线形式	V1- 连接器
外壳材料	不锈钢
感应面	不锈钢
防护等级	IP67

安装条件见网上文档 : tdoct0846aeng.pdf