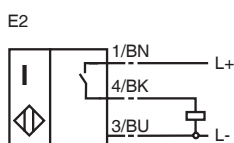


**型号****NRB8-18GM50-E2-V1****特性**

- 衰减系数 = 1
- 8 mm 齐平安装
- 防磁

**接线形式****附件****BF18**

安装支架

**V1-G**

不带线电缆插座

**V1-W**

不带线电缆插座

**V1-G-2M-PVC**

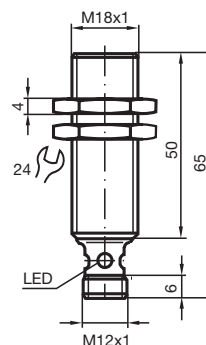
电缆插头

**V1-W-2M-PVC**

电缆插头

**EXG-18**

安装支架

**外形尺寸****技术参数****一般说明**

开关点功能		PNP	常开
额定动作距离	$s_n$	8 mm	
安装		齐平安装	
输出极性		DC	
可靠动作范围	$s_a$	0 ... 6.48 mm	
衰减系数 $r_{Al}$		1	
衰减系数 $r_{Cu}$		1	
衰减系数 $r_{V2A}$		1	
衰减系数 $r_{St37}$		1	

**额定等级**

工作电压	$U_B$	10 ... 30 V
开关频率	$f$	0 ... 600 Hz
反极性保护		是
短路保护		脉冲
电压降	$U_d$	$\leq 3$ V
额定绝缘电压	$U_{BIS}$	60 V
工作电流	$I_L$	0 ... 200 mA
漏电流	$I_r$	0 ... 0.5 mA 典型值 0.1 $\mu$ A 在 25 °C 时
空载电流	$I_o$	$\leq 15$ mA
开关状态指示		黄色多孔 LED 指示灯

**符合标准**

标准 IEC / EN 60947-5-2:2004

**周围环境**

环境温度 -25 ... 70 °C (248 ... 343 K)

**机械特性**

接线形式	V1- 连接器
外壳材料	黄铜, 镀镍
感应面	Crastin (PBTB)
防护等级	IP67
保护等级	II