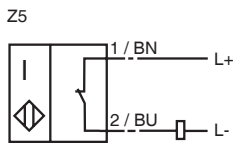


**型号****NCB8-18GM50-Z5-V1****特性**

- 标准系列
- 8 mm 齐平安装
- 检测距离增长

接线形式**附件****BF18**

安装支架

EXG-18

安装支架

V1-G

不带线电缆插座

V1-W

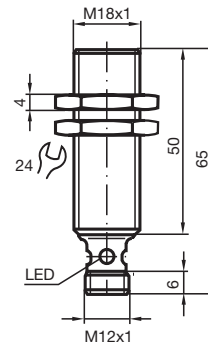
不带线电缆插座

V1-G-2M-PVC

电缆插头

V1-W-2M-PVC

电缆插头

外形尺寸**技术参数****一般说明**

开关点功能	DC	常闭
额定动作距离	s_n	8 mm
安装		齐平安装
可靠动作范围	s_a	0 ... 6.1 mm
衰减系数 r_{Al}		0.4
衰减系数 r_{Cu}		0.4
衰减系数 r_{V2A}		0.7
衰减系数 r_{Brass}		0.5

额定等级

工作电压	U_B	3.5 ... 30 V
开关频率	f	0 ... 1000 Hz
反极性保护		带负载
短路保护		脉冲
电压降	U_d	≤ 3.5 V
温度漂移		± 15 %
工作电流	I_L	2 ... 100 mA
漏电流	I_r	典型值 0.8 mA
开关状态指示		黄色 LED 指示灯

符合标准

EMC 符合	IEC / EN 60947-5-2:2004
标准	IEC / EN 60947-5-2:2004

周围环境

环境温度	-25 ... 70 °C (248 ... 343 K)
储藏温度	-25 ... 85 °C (248 ... 358 K)

机械特性

接线形式	V1- 连接器
外壳材料	黄铜, 镀镍
感应面	PBT
防护等级	IP67