

CE

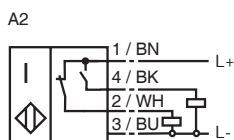
型号

NCB40-FP-A2-T-P1

特性

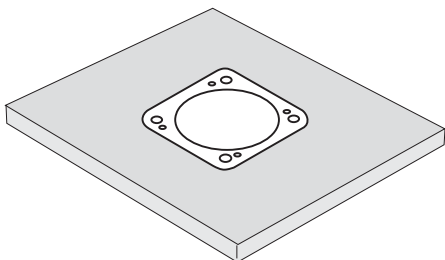
- 标准系列
- 40 mm 齐平安装

接线形式

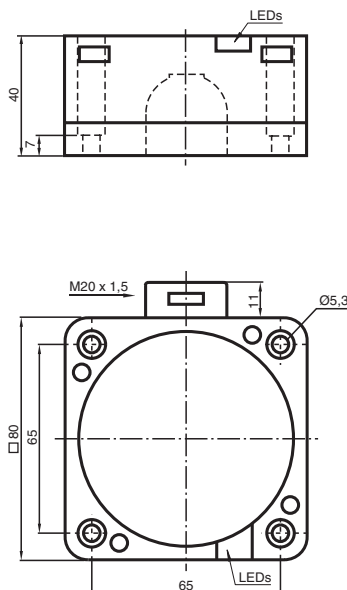


这类传感器是为齐平安装在传送带上专门设计的。由于其在金属底板上的精确安装，给传感器提供了一个极好的机械保护功能。同时也因为传感器紧贴安装于底板上，也就无需担心可能的损伤。

较大的感应距离保证了准确的检测结果同时也确保了对传送带的可靠的控制与监测。



外形尺寸



技术参数

一般说明

开关点功能	PNP	常开 + 常闭
额定动作距离	s_n	40 mm
安装		齐平安装
输出极性		DC
可靠动作范围	s_a	0 ... 32.4 mm
衰减系数 r_{Al}		0.25
衰减系数 r_{Cu}		0.23
衰减系数 r_{V2A}		0.85

额定等级

工作电压	U_B	10 ... 30 V
开关频率	f	0 ... 80 Hz
迟滞	H	典型值 3 %
反极性保护		是
短路保护		脉冲
电压降	U_d	≤ 3 V
温度漂移		-10 ... 15 % 在 < -25 °C 时
工作电流	I_L	0 ... 200 mA
漏电流	I_r	0 ... 0.5 mA
空载电流	I_o	≤ 20 mA
工作电压显示		绿色 LED 指示灯
开关状态指示		黄色 LED 指示灯

符合标准

标准	IEC / EN 60947-5-2:2004
----	-------------------------

周围环境

环境温度	-40 ... 100 °C (233 ... 373 K)
------	--------------------------------

机械特性

接线形式	端子盒
导线截面积	可达 2.5 mm ²
外壳材料	PBT
感应面	PBT
防护等级	IP68