



CE

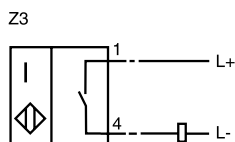
型号

NMB2-12GM75-Z3-FE-V1

特性

- 不锈钢感应面
- 2 mm 齐平安装

接线形式

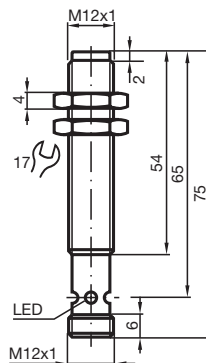


附件

BF12

安装支架

外形尺寸



技术参数

一般说明

开关点功能	DC	常开
额定动作距离	s_n	2 mm
安装		齐平安装
输出极性	DC	
可靠动作范围	s_a	0 ... 1.62 mm
衰减系数 r_{Al}		0
衰减系数 r_{Cu}		0
衰减系数 r_{V2A}		0.75
衰减系数 r_{St37}		1
衰减系数 r_{Brass}		0

额定等级

工作电压	U_B	6 ... 30 V
开关频率	f	100 Hz
迟滞	H	典型值 10 %
反极性保护		不需考虑极性
短路保护		无
电压降	U_d	≤ 5.5 V DC
工作电流	I_L	2 ... 200 mA
漏电流	I_r	≤ 1 mA
开关状态指示		黄色 4-孔 LED 指示灯

符合标准

标准	IEC / EN 60947-5-2:2004
----	-------------------------

周围环境

环境温度	-25 ... 70 °C (248 ... 343 K)
------	-------------------------------

机械特性

接线形式	M12 x 1 连接器
外壳材料	不锈钢 1.4305
感应面	不锈钢 1.4305
防护等级	IP69K