



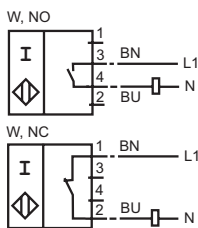
型号

NCN40-FP-W-T-P1

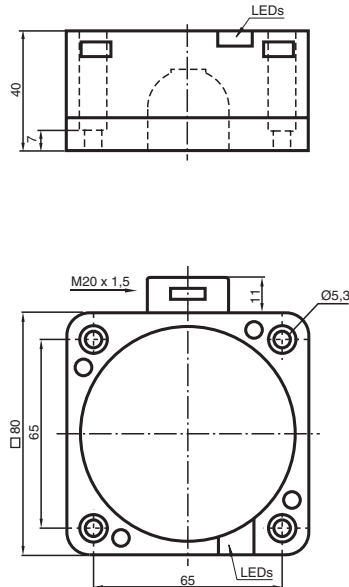
特性

- 温度范围 -25 ... 100 °C
- 40 mm 非齐平安装

接线形式



外形尺寸



技术参数

一般说明

| | | |
|----------------|---------------|---------|
| 开关点功能 | AC | 常开 / 常闭 |
| 额定动作距离 s_n | 40 mm | |
| 安装 | 非齐平安装 | |
| 输出极性 | AC | |
| 可靠动作范围 s_a | 0 ... 32.4 mm | |
| 衰减系数 r_{Al} | 0.4 | |
| 衰减系数 r_{Cu} | 0.3 | |
| 衰减系数 r_{V2A} | 0.85 | |

额定等级

| | |
|----------------------|-----------------------------|
| 工作电压 U_B | 20 ... 253 V ¹⁾ |
| 开关频率 f | 0 ... 20 Hz |
| 迟滞 H | 典型值 3 % |
| 短路保护 | 没有 |
| 电压降 U_d | ≤ 5 V 典型值 4 V |
| 瞬间电流 (20 ms, 0.1 Hz) | ≤ 3000 mA |
| 温度漂移 | -10 ... 15 % (当 < -25 °C 时) |
| 工作电流 I_L | 5 ... 500 mA |
| 漏电流 I_r | 0.3 ... 1 mA 典型值 0.7 mA |
| 工作电压指示 | 绿色 LED 指示灯 |
| 开关状态指示 | 黄色 LED 指示灯 |

符合标准

| | |
|----|-------------------------|
| 标准 | IEC / EN 60947-5-2:2004 |
|----|-------------------------|

周围环境

| | |
|------|--------------------------------|
| 环境温度 | -40 ... 100 °C (233 ... 373 K) |
|------|--------------------------------|

机械特性

| | |
|-------|---|
| 接线形式 | 端子盒 |
| 导线截面积 | 可达 2.5 mm ² |
| 外壳材料 | PBT |
| 感应面 | PBT |
| 防护等级 | IP68 |
| 注意 | ¹⁾ 工作温度范围低于0 °C 时, 允许工作电压 U_B 为 80 ... 253 V, 保险丝安全电流 ≤ 2 A (速断), 根据标准 IEC 60127-2 Sheet 1 建议: 在发生短路后, 请检查装置性能是否正常。 |

认证和证书

| | |
|--------|--------------------|
| CCC 认证 | 获得中国国家强制性产品 CCC 认证 |
|--------|--------------------|

Release date: releasedate Date of issue: 2009-07-07 130639_CN.xml

安装条件见网上文档 : tdoct0846aeng.pdf