



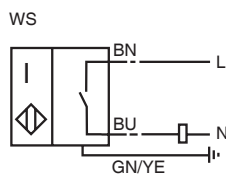
订货号

NBB2-12GM60-WS

特性

- 基本系列
- 2 mm 齐平安装

接线形式

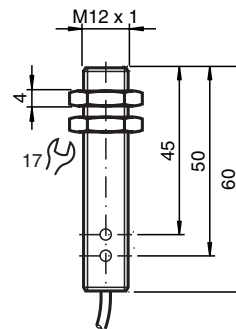


附件

BF 12

安装支架

外形尺寸



技术参数

一般说明

开关点功能	AC	常开
额定动作距离 s_n	2 mm	
安装	齐平安装	
输出极性	AC	
可靠动作距离 s_a	0 ... 1.62 mm	
衰减系数 r_{Al}	0.5	
衰减系数 r_{Cu}	0.4	
衰减系数 r_{V2A}	0.8	

额定等级

工作电压 U_B	20 ... 150 V ¹⁾
开关频率 f	0 ... 25 Hz
迟滞 H	3 ... 15 典型值 5 %
电压降 U_d	≤ 5 V
瞬间电流 (20 ms, 0.1 Hz)	0 ... 1700 mA
工作电流 I_L	5 ... 200 mA
漏电流 I_r	0 ... 1.7 mA 典型值
工作电压显示	绿色 LED 指示灯
开关状态指示	黄色 LED 指示灯

符合标准

标准	IEC / EN 60947-5-2:2004
----	-------------------------

周围环境

环境温度	-25 ... 70 °C (248 ... 343 K)
------	-------------------------------

机械特性

接线形式	2 m, PVC 电缆
导线截面积	0.34 mm ²
电缆直径	4.6 mm
外壳材料	黄铜, 镀镍
感应面	PBT
防护等级	IP67
重量	125 g
注意	1) 工作温度范围低于 0 °C 时, 允许工作电压 U_B 为 80 ... 253 V, 保险丝安全电流 ≤ 0.3 A (速断), 根据标准 IEC 60127-2 Sheet 1 建议: 在发生短路后, 请检查装置性能是否正常。