



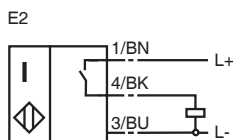
## 型号

NBN2-8GM40-E2-V1

## 特性

- 基本系列
- 2 mm 非齐平安装

## 接线形式



## 附件

## BF 8

安装支架

## V1-G-2M-PVC

电缆插头

## V1-W-2M-PVC

电缆插头

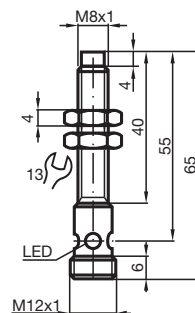
## V1-W

不带线电缆插座

## V1-G

不带线电缆插座

## 外形尺寸



## 技术参数

## 一般说明

开关点功能	PNP	常开
额定动作距离 $s_n$	2 mm	
安装	非齐平安装	
输出极性	DC	
可靠动作范围 $s_a$	0 ... 1.62 mm	
衰减系数 $r_{Al}$	0.45	
衰减系数 $r_{Cu}$	0.35	
衰减系数 $r_{V2A}$	0.75	

## 额定等级

工作电压 $U_B$	10 ... 30 V
开关频率 $f$	0 ... 1500 Hz
反极性保护	是
短路保护	脉冲
电压降 $U_d$	$\leq 3$ V
工作电流 $I_L$	0 ... 100 mA
漏电流 $I_r$	0 ... 0.5 mA 典型值 0.1 $\mu$ A 在 25 °C 时
空载电流 $I_o$	$\leq 15$ mA
开关状态指示	黄色 LED 指示灯

## 符合标准

标准	IEC / EN 60947-5-2
----	--------------------

## 周围环境

环境温度	-25 ... 70 °C (248 ... 343 K)
------	-------------------------------

## 机械特性

接线形式	V1- 连接器
外壳材料	黄铜, 镀镍
感应面	PBT
防护等级	IP67