



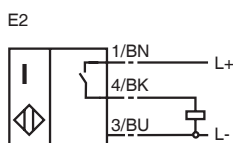
CE

**型号**

NRB8-18GM50-E2-C-V1

特性

- 衰减系数 = 1
- 8 mm 齐平安装
- 防焊

接线形式**附件****BF 18**

安装支架

V1-G

不带线电缆插座

V1-W

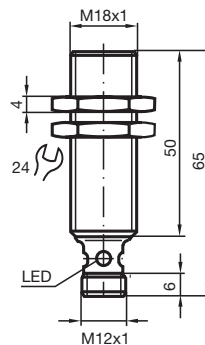
不带线电缆插座

V1-W-2M-PVC

电缆插头

V1-G-2M-PVC

电缆插头

外形尺寸**技术参数****一般说明**

开关点功能	PNP	常开
额定动作距离 s_n	8 mm	
安装	齐平安装	
输出极性	DC	
可靠动作范围 s_a	0 ... 6.48 mm	
衰减系数 r_{AI}	1	
衰减系数 r_{Cu}	1	
衰减系数 r_{V2A}	1	
衰减系数 r_{St37}	1	

额定等级

工作电压 U_B	10 ... 30 V
开关频率 f	0 ... 600 Hz
反极性保护	是
短路保护	脉冲
电压降 U_d	≤ 3 V
设计数据	
额定绝缘电压 U_{BIS}	60 V
工作电流 I_L	0 ... 200 mA
漏电流 I_r	0 ... 0.5 mA 典型值 0.1 μ A 在 25°C 时
空载电流 I_o	≤ 15 mA
恒定磁场 B	200 mT
交变磁场 B	200 mT
开关状态指示	黄色 LED 指示灯

符合标准

标准	IEC / EN 60947-5-2:2004
----	-------------------------

周围环境

环境温度	-25 ... 70 °C (248 ... 343 K)
------	-------------------------------

机械特性

接线形式	V1- 连接器
外壳材料	黄铜, 特氟珑涂层
感应面	Ryton R4
防护等级	IP67
保护等级	II