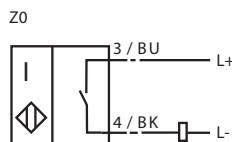


**型号****NCB10-30GM40-Z0-V1****特性**

- 标准系列
- 10 mm 齐平安装

接线形式**附件****BF 30**

安装支架

V1-G-2M-PVC

电缆插头

V1-W-2M-PVC

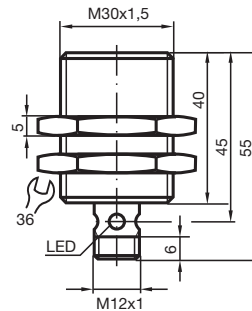
电缆插头

V1-W

不带线电缆插座

V1-G

不带线电缆插座

外形尺寸**技术参数****一般说明**

开关点功能	DC	常开
额定动作距离 s_n	10 mm	
安装	齐平安装	
输出极性	DC	
可靠动作范围 s_a	0 ... 8.1 mm (-25 ... 70 °C (-13 ... 158 F))	
	0 ... 7.6 mm (-40 ... -25 °C (-40 ... -13 F))	
衰减系数 r_{Al}	0.32	
衰减系数 r_{Cu}	0.28	
衰减系数 r_{V2A}	0.7	

额定等级

工作电压 U_B	5 ... 60 V
开关频率 f	0 ... 150 Hz
迟滞 H	1 ... 10 典型值 5 %
反极性保护	忽略
短路保护	脉冲
电压降 U_d	≤ 5 V
工作电流 I_L	2 ... 100 mA
漏电流 I_r	0 ... 0.5 mA 典型值
开关状态指示	黄色 LED 指示灯

符合标准

标准	IEC / EN 60947-5-2:2004
----	-------------------------

周围环境

环境温度	-40 ... 70 °C (233 ... 343 K)
------	-------------------------------

机械特性

接线形式	V1- 连接器
外壳材料	不锈钢
感应面	PBT
防护等级	IP67