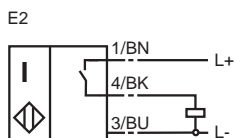


**型号****NBB5-18GM50-E2-V1****特性**

- 基本系列
- 5 mm 齐平安装

接线形式**附件****BF 18**

安装支架

V1-G-2M-PVC

电缆插头

V1-W-2M-PVC

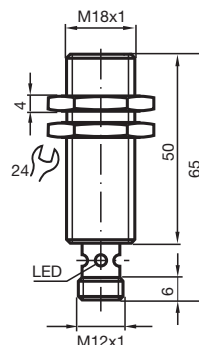
电缆插头

V1-W

不带线电缆插座

V1-G

不带线电缆插座

外形尺寸**技术参数****一般说明**

开关点功能	PNP	常开
额定动作距离 s_n	5 mm	
安装	齐平安装	
输出极性	DC	
可靠动作范围 s_a	0 ... 4.05 mm (-25 ... 70 °C (-13 ... 158 F)) 0 ... 3.8 mm (-40 ... -25 °C (-40 ... -13 F))	
衰减系数 r_{Al}	0.3	
衰减系数 r_{Cu}	0.3	
衰减系数 r_{V2A}	0.7	

额定等级

工作电压 U_B	10 ... 30 V
开关频率 f	0 ... 800 Hz
迟滞 H	典型值 5 %
反极性保护	是
短路保护	脉冲
电压降 U_d	≤ 3 V
工作电流 I_L	0 ... 200 mA
漏电流 I_r	0 ... 0.5 mA 典型值 0.1 μ A 在 25 °C 时
空载电流 I_o	≤ 20 mA
开关状态指示	黄色 LED 指示灯

符合标准

标准	IEC / EN 60947-5-2:2004
----	-------------------------

周围环境

环境温度	-40 ... 70 °C (233 ... 343 K)
------	-------------------------------

机械特性

接线形式	V1- 连接器
外壳材料	黄铜, 镀镍
感应面	PBT
防护等级	IP67