



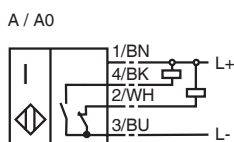
型号

NJ6-F-A

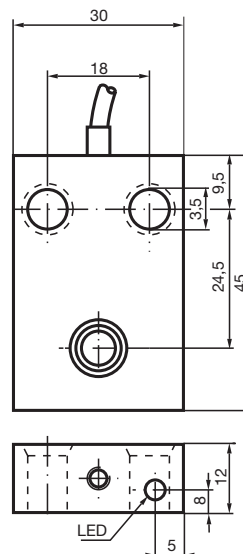
特性

- 标准系列
- 6 mm 齐平安装

接线形式



外形尺寸



技术参数

一般说明

开关点功能	NPN	常开 + 常闭
额定动作距离 s_n	6 mm	
安装	齐平安装	
输出极性	DC	
可靠动作范围 s_a	0 ... 4.8 mm	
衰减系数 r_{AI}	0.22	
衰减系数 r_{Cu}	0.2	
衰减系数 r_{V2A}	0.7	

额定等级

工作电压 U_B	10 ... 60 V
开关频率 f	0 ... 500 Hz
迟滞 H	0 ... 0.3 典型值 0.1 %
反极性保护	是
短路保护	脉冲
电压降 U_d	≤ 3 V
工作电流 I_L	0 ... 200 mA
空载电流 I_0	≤ 20 mA
开关状态指示	黄色 LED 指示灯

符合标准

标准	IEC / EN 60947-5-2
----	--------------------

周围环境

环境温度	-25 ... 70 °C (248 ... 343 K)
------	-------------------------------

机械特性

接线形式	2 m, PUR 电缆
导线截面积	0.34 mm ²
外壳材料	PBT
感应面	PBT
防护等级	IP67