

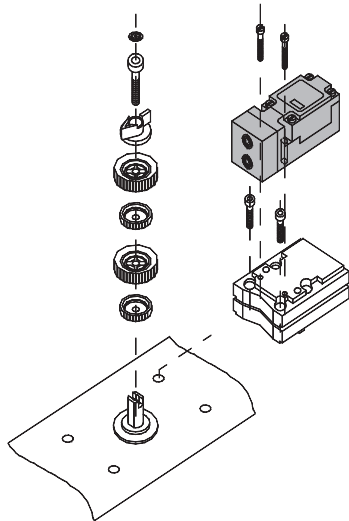
# CE Zubehör: Montagezubehör für Schwenkantriebschalter im Bauform M3K

Die DIN/VDE 3845 beschreibt die Befestigungsmaße für den Aufbau von Zubehör. Aus dieser Norm lassen sich vier unterschiedliche Baugrößen definieren:

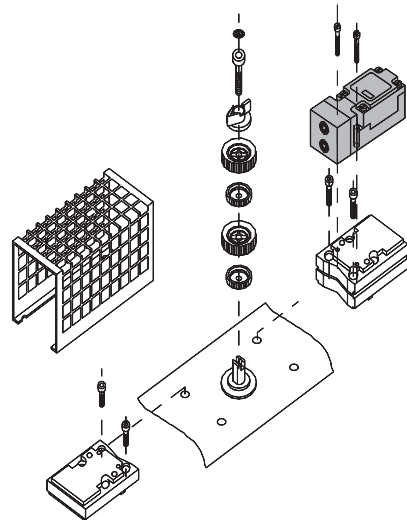
Größe	Wellenhöhe	Befestigungslochbild
1	20 mm	80 x 30 mm
2	30 mm	80 x 30 mm
3	30 mm	130 x 30 mm
4	50 mm	130 x 30 mm

Die Betätigerschaltpunkte sind für jeden Kanal separat einstellbar

## Antriebsgröße 1

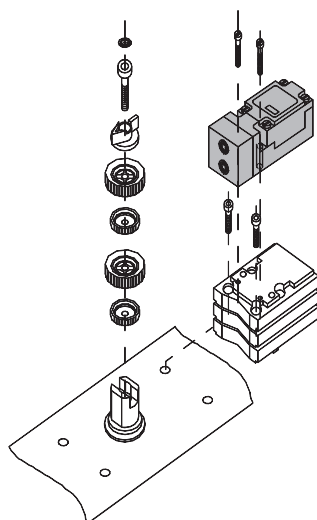


BT1-M3K-1

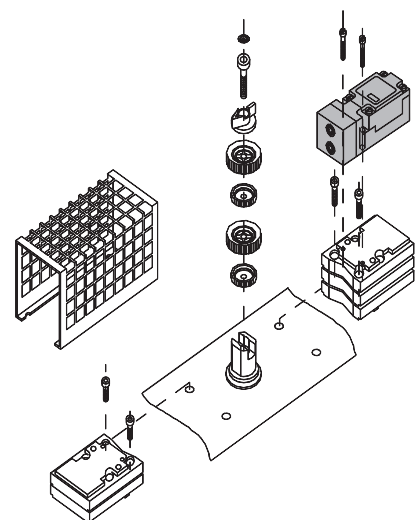


BT1-M3K-1-G

## Antriebsgröße 2



BT1-M3K-2

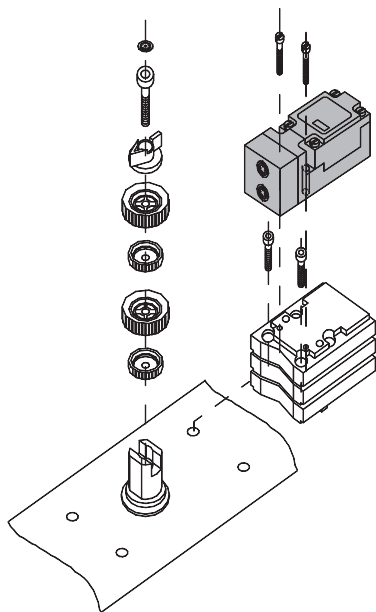


BT1-M3K-2-G

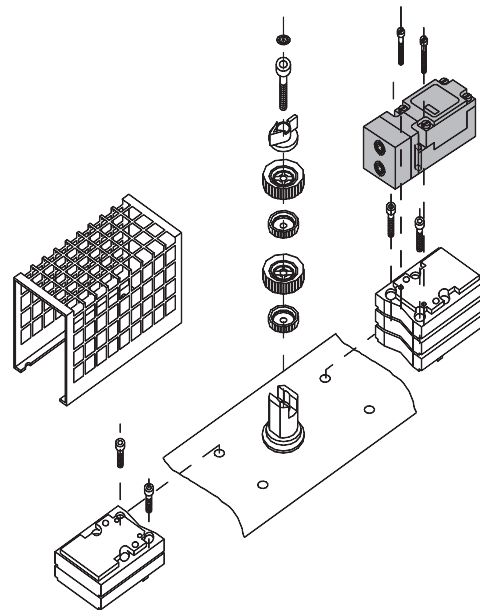
F000270D 08/97 00

CE Zubehör: Montagezubehör für Schwenkantriebschalter im Bauform M3K

Antriebsgröße 3

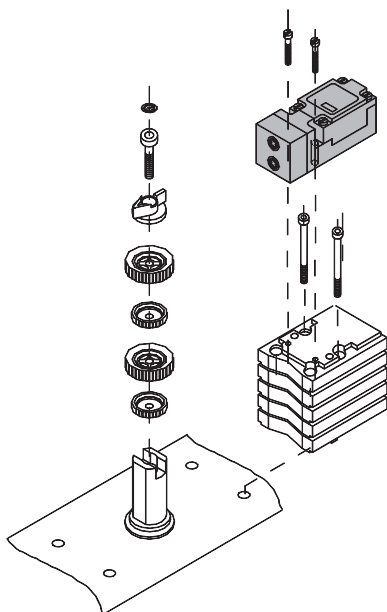


BT1-M3K-3

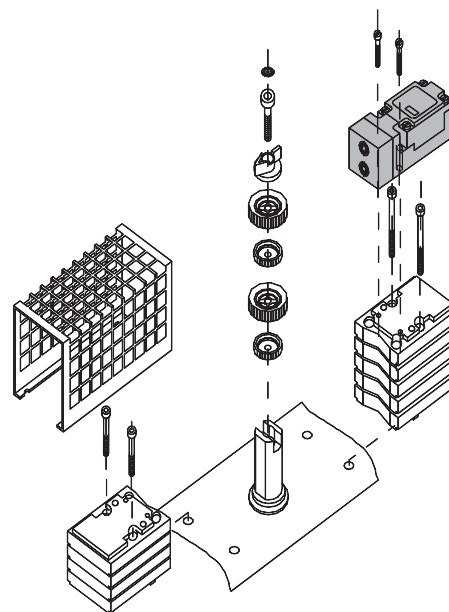


BT1-M3K-3-G

Antriebsgröße 4



BT1-M3K-4



BT1-M3K-4-G

Die Sensoren gehören nicht zum Lieferumfang

F000270D 06/97 00