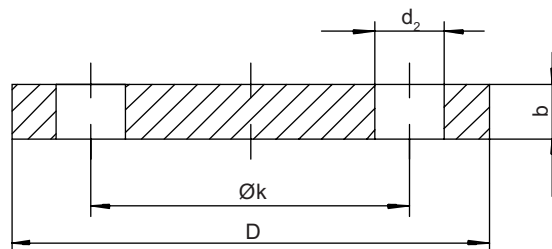


- Flangia secondo DIN 2527, forma B
- Larghezze nominali DN 50 ... DN 150
- Pressione nominale PN 10
- Per il montaggio o l'installazione delle sonde del livello
- Acciaio inox / versione in plastica

Dimensioni



| Amp.nom. DN | D | Flangia b | Øk | Numero | Filetto viti | d ₂ | Peso* [kg] Forma B |
|----------------|-----|--------------|-----|--------|-----------------|----------------|-----------------------|
| 50 | 165 | 18 | 125 | 4 | M16 | 18 | 2,88 |
| 65 | 185 | 18 | 145 | 4 | M16 | 18 | 3,66 |
| 80 | 200 | 20 | 160 | 8 | M16 | 18 | 4,77 |
| 100 | 220 | 20 | 180 | 8 | M16 | 18 | 5,65 |
| 150 | 285 | 22 | 240 | 8 | M20 | 22 | 10,4 |

* per acciaio inox con $\rho = 7,85 \text{ g/cm}^3$

Dati tecnici

Flange di collegam. in acciaio inox 1.4571

HR-96421□
HR-96521□
HR-96621□
HR-96721□
HR-96921□

DN 50 PN 10
DN 65 PN 10
DN 80 PN 10
DN 100 PN 10
DN 150 PN 10

Flange di collegamento in PP

HR-97411□
HR-97511□
HR-97611□
HR-97711□

Forato come PN 10, ma solo per impiego senza pressione
DN 50 PN 10
DN 65 PN 10
DN 80 PN 10
DN 100 PN 10

Flange di collegamento in PVC

HR-97421□
HR-97521□
HR-97621□
HR-97721□

Forato come PN 10, ma solo per impiego senza pressione
DN 50 PN 10
DN 65 PN 10
DN 80 PN 10
DN 100 PN 10

Flange di collegamento in PTFE

HR-97431□
HR-97531□
HR-97631□
HR-97731□

Forato come PN 10, ma solo per impiego senza pressione
DN 50 PN 10
DN 65 PN 10
DN 80 PN 10
DN 100 PN 10

Foro centrale per sonda del livello di carica (tutte le versioni)

HR-□□□□□0
HR-□□□□□1
HR-□□□□□2
HR-□□□□□3
HR-□□□□□4
HR-□□□□□5
HR-□□□□□6

Senza foro centrale
Con foro centrale per filettatura G $\frac{1}{2}$ A
Con foro centrale per filettatura G $\frac{3}{4}$ A
Con foro centrale per filettatura G1A
Con foro centrale per filettatura G1 $\frac{1}{4}$ A
Con foro centrale per filettatura G1 $\frac{1}{2}$ A
Con foro centrale per filettatura G2A