

KCX-*DM-V

- Additions-Zähler
- 1 Vorwahl
- 2, 4 oder 6 Dekaden
- LED-Anzeige, grün



Additions-Zähler



Technische Daten

Allgemeine Daten

Vorwahl
Datenspeicherung

Programmierung

Anzeigen/Bedienelemente

Art
Anzahl Dekaden
Anzeigewert
Vorwahl
Dezimalpunkt
Rückstellung
Tastaturverriegelung

Elektrische Daten

Betriebsspannung
Leistungsaufnahme P_0

Eingang

Sensorversorgung
Zählfrequenz
Mindestimpulsdauer
Impedanz
Spannung
Zählweise

Ausgang

Relais
Transistor
Dauersignalfunktion
Verzögerung

Wischimpulsdauer

Verzögerungszeiten

Rückstellung

Extern

Automatisch

Bereitschaftsverzug

Umgebungsbedingungen

Umgebungstemperatur
Lagertemperatur
Relative Luftfeuchtigkeit

Mechanische Daten

Anschluss

Masse

Abmessungen

KCX-2DM-V

einfach
5000 h bei 25 °C
Akku, Ladezeit ≤ 50 h
über Kipp- und Drehschalter

LED grün
2
Ziffernhöhe 8 mm
über Zahnradschalter
nicht einstellbar
automatisch oder extern
keine

115/230 V AC
6 VA

24 V DC, 75 mA
10 Hz / 200 Hz
50 ms / 2,5 ms
2,3 kOhm (positive Logik)
low: 0 ... 6 V DC
high: 16 ... 30 V DC
addierend

Wechsler (250 V AC/2 A)
PNP, offener Kollektor (24 V/10 mA)
mit externer Rückstellung
Relais: ≤ 20 ms
Transistor: ≤ 10 ms
50 ... 1000 ms

20 ms / 4 ms
< 5 ms
0,2 s nach Wiedereinschalten

-10 ... +70 °C
-25 ... +70 °C
≤ 80 % (nicht kondensierend)

Schraubklemmen
max. Aderquerschnitt 0,34 ...
1,5 mm²
ca. 500 g
72 x 72 x 104 mm

KCX-4DM-V

einfach
5000 h bei 25 °C
Akku, Ladezeit ≤ 50 h
über Kipp- und Drehschalter

LED grün
4
Ziffernhöhe 8 mm
über Zahnradschalter
nicht einstellbar
automatisch oder extern
keine

115/230 V AC
6 VA

24 V DC, 75 mA
10 Hz / 1 kHz
50 ms / 0,5 ms
2,3 kOhm (positive Logik)
low: 0 ... 6 V DC
high: 16 ... 30 V DC
addierend

Wechsler (250 V AC/2 A)
PNP, offener Kollektor (24 V/10 mA)
mit externer Rückstellung
Relais: ≤ 20 ms
Transistor: ≤ 10 ms
50 ... 1000 ms

10 ms / 2 ms
< 1 ms
0,2 s nach Wiedereinschalten

-10 ... +70 °C
-25 ... +70 °C
≤ 80 % (nicht kondensierend)

Schraubklemmen
max. Aderquerschnitt 0,34 ...
1,5 mm²
ca. 500 g
72 x 72 x 104 mm

KCX-6DM-V

einfach
5000 h bei 25 °C
Akku, Ladezeit ≤ 50 h
über Kipp- und Drehschalter

LED grün
6
Ziffernhöhe 8 mm
über Zahnradschalter
nicht einstellbar
automatisch oder extern
keine

115/230 V AC
6 VA

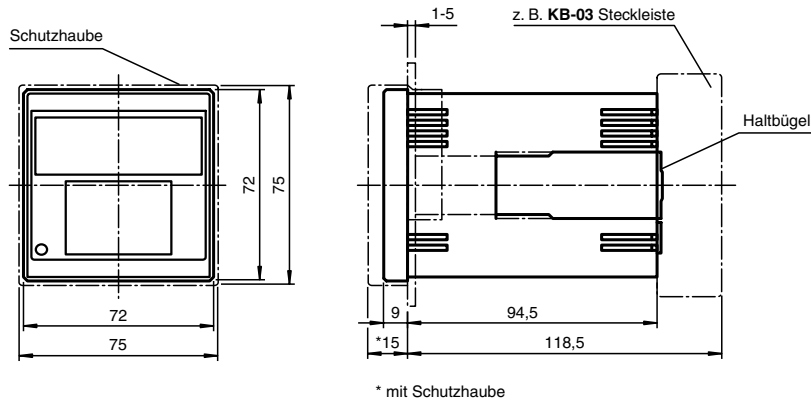
24 V DC, 75 mA
10 Hz / 5 kHz
50 ms / 0,1 ms
2,3 kOhm (positive Logik)
low: 0 ... 6 V DC
high: 16 ... 30 V DC
addierend

Wechsler (250 V AC/2 A)
PNP, offener Kollektor (24 V/10 mA)
mit externer Rückstellung
Relais: ≤ 20 ms
Transistor: ≤ 10 ms
50 ... 1000 ms

5 ms / 1 ms
< 0,2 ms
0,2 s nach Wiedereinschalten

-10 ... +70 °C
-25 ... +70 °C
≤ 80 % (nicht kondensierend)

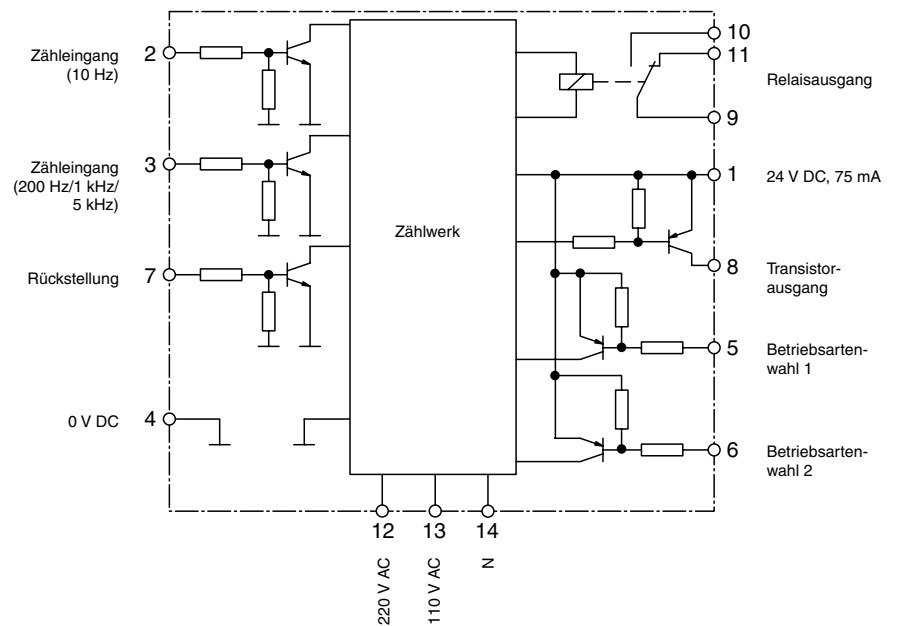
Schraubklemmen
max. Aderquerschnitt 0,34 ...
1,5 mm²
ca. 500 g
72 x 72 x 104 mm



Weitere Merkmale

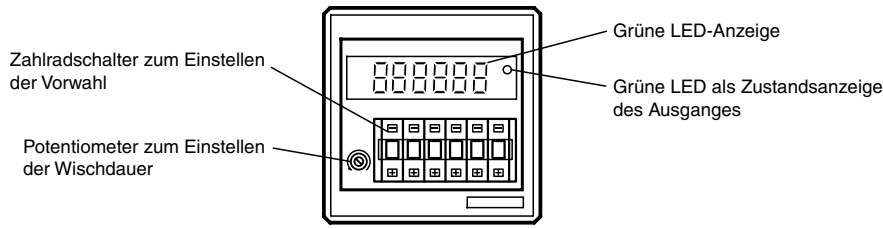
- Zählfrequenz bis 5 kHz
- Stromversorgung für Impulzzähler
- Anzeigespeicherung
- Rückstellung der Ausgänge automatisch oder mit externem Signal
- weiche Schutzhaube schützt die Frontplatte vor Staub und Wasserspritzern
- Sockel für Auf- oder Einbaumontage
- PNP- und NPN-Sensoren anschließbar
- Zubehör separat bestellbar

Elektrischer Anschluss



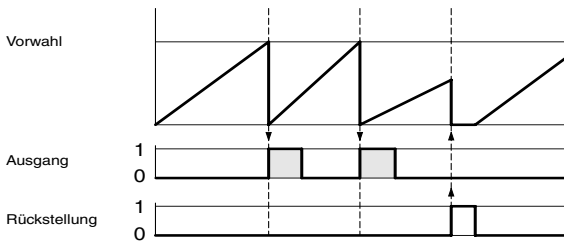
Hinweise

Bedien- und Anzeigeelemente



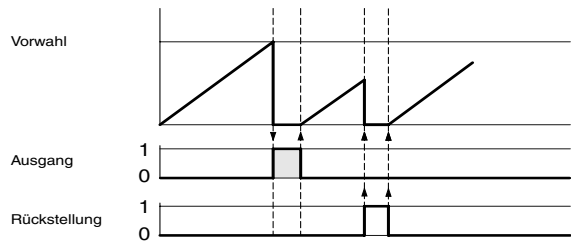
Ausgangs-Betriebsarten

Mode A1



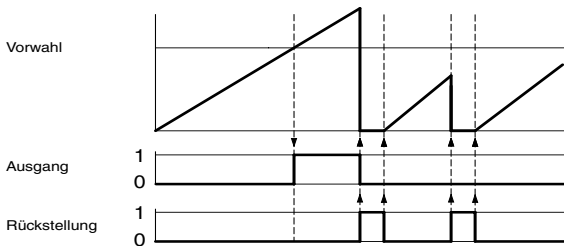
Mode A2

Brücke Klemmen 3-8 (Zähleingang Kl. 2)
bzw. 2-8 (Zähleingang Kl. 3)



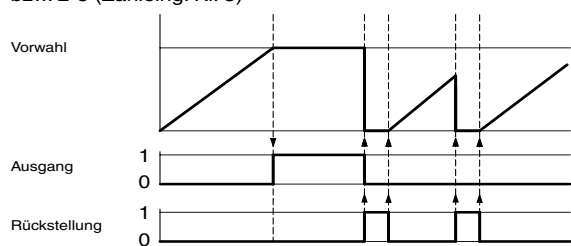
Mode B1

Brücke Klemmen 4-5-6



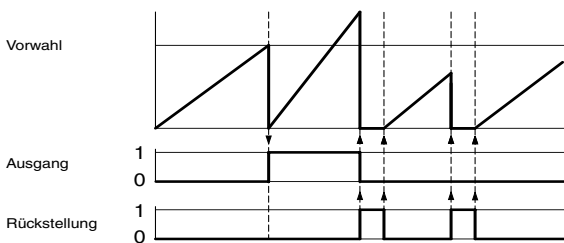
Mode B2

Brücke Kl. 4-5-6 und 3-8 (Zähleing. Kl. 2)
bzw. 2-8 (Zähleing. Kl. 3)



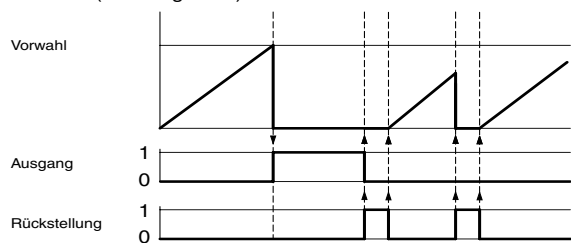
Mode B3


Brücke Klemmen 4-5



Mode B4

Brücke Klemmen 4-5 und 3-8 (Zähleing. Kl. 2)
bzw. 2-8 (Zähleing. Kl. 3)

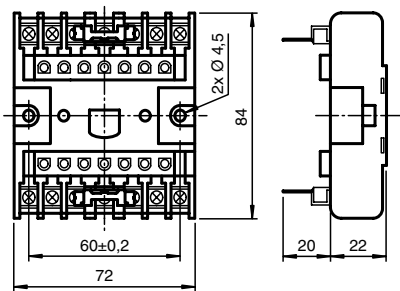


 bedeutet "Wischimpuls-Ausgang" (50 ms ... 1s)

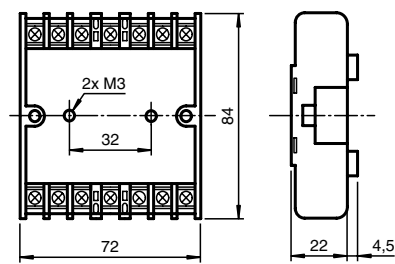
Zubehör

KF-03, KB-03

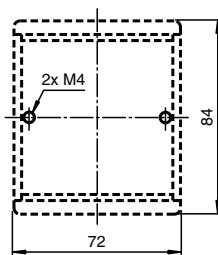
KF-03, Sockel für Aufbaumontage



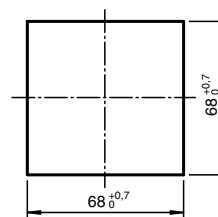
KB-03, Sockel für Einbaumontage



Befestigung des Sockels KF-03

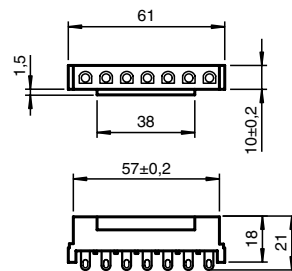


Einbau Ausschnitt



KA-01

KA-01, Sockel für Lötanschluss

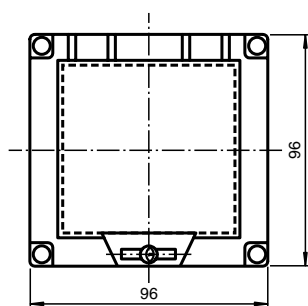


Die Einzelklemme KC-01 beinhaltet 2 Einzelsockel für Lötanschluss einschließlich Haltewinkel.

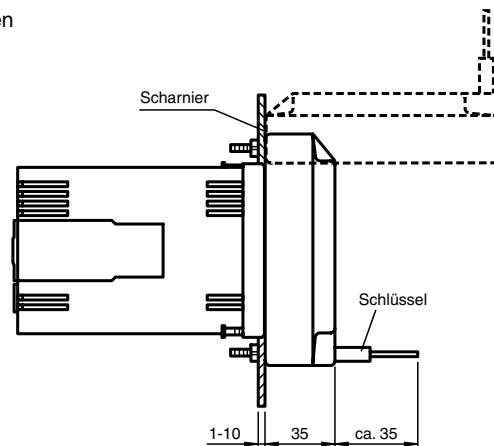
FPL-01

incl. 4 Befestigungsschrauben und 2 Schlüsseln

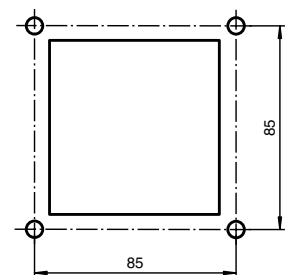
FPL-01 abschließbarer Frontrahmen



Abmessungen bei Verwendung des abschließbaren Frontrahmens



Einbauausschnitt



Ø für Schrauben M4 Ø 4,5 mm

Ausgabedatum 26.7.01