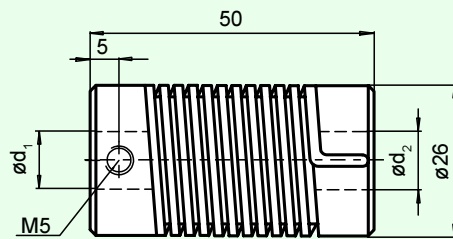


## 9401

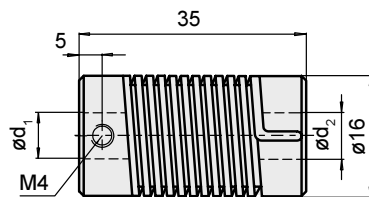


d <sub>1</sub>	6	8	8	10	12
d <sub>2</sub>	6	8	10	10	12

### Technische Daten

Max. Drehzahl	3000 min <sup>-1</sup>
Nenn-Drehmoment	1,5 Nm
Max. Radialversatz	1,5 mm
Max. Winkelfehler	5,0 Grad
Max. Axialversatz	± 1 mm
Trägheitsmoment	11,77 kgm <sup>2</sup> · 10 <sup>-4</sup>
Klemmschrauben	M5 (DIN 916)
Max. Anzugsmoment	120 Ncm
Werkstoff	vernickelter Federstahl, Zinkdruckguß
Gewicht ca.	120 g

## 9402

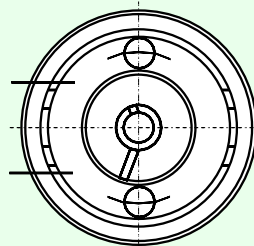
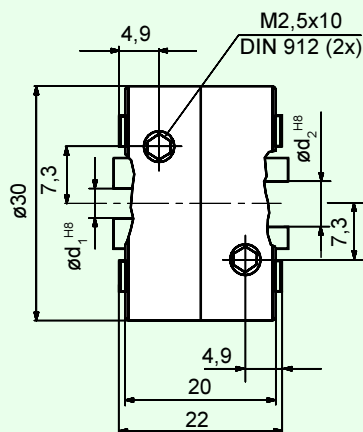


d <sub>1</sub>	6	7	8
d <sub>2</sub>	6	7	8

### Technische Daten

Max. Drehzahl	3000 min <sup>-1</sup>
Nenn-Drehmoment	0,5 Nm
Max. Radialversatz	1 mm
Max. Winkelfehler	5,0 Grad
Max. Axialversatz	± 1 mm
Trägheitsmoment	1,22 kgm <sup>2</sup> · 10 <sup>-4</sup>
Klemmschrauben	M4
Werkstoff	vernickelter Federstahl, Zinkdruckguß
Gewicht ca.	28 g

## Federscheibenkupplung 9403



d <sub>1</sub>	6	10
d <sub>2</sub>	6	10

### Technische Daten

Max. Drehzahl	12000 min <sup>-1</sup>
Nenn-Drehmoment	0,4 Nm
Max. Radialversatz	± 0,4 mm
Max. Winkelfehler	± 2,5 Grad
Max. Axialversatz	± 0,4 mm
Trägheitsmoment	25 kgm <sup>2</sup> · 10 <sup>-4</sup>
Klemmschrauben	M4 (DIN 916)
Max. Anzugsmoment	80 Ncm
Werkstoff:	
Flansch	Zinkdruckguß
Gehäuse	Polyamid 6.6
Gewicht ca.	23 g