

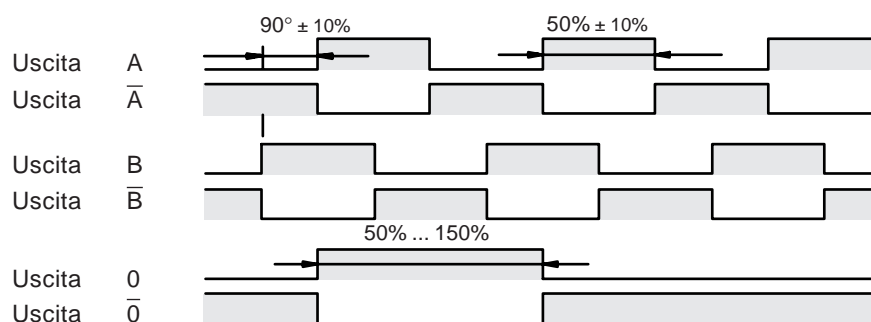
- Albero cavo continuo fino a 25,4 mm (1")
- Unità di sistema con supporto flottante
- Per montaggio diretto su alberi motore o mandrini
- 5 V o 10 V ... 30 V
- Controfase, RS 422 o TTL Line Driver
- Uscite antivalenti
- Connettore a innesto o connessione per cavo

**Graduazione:**

Disco in materiale plastico: Graduazione con intervalli tra 1 e 2500.

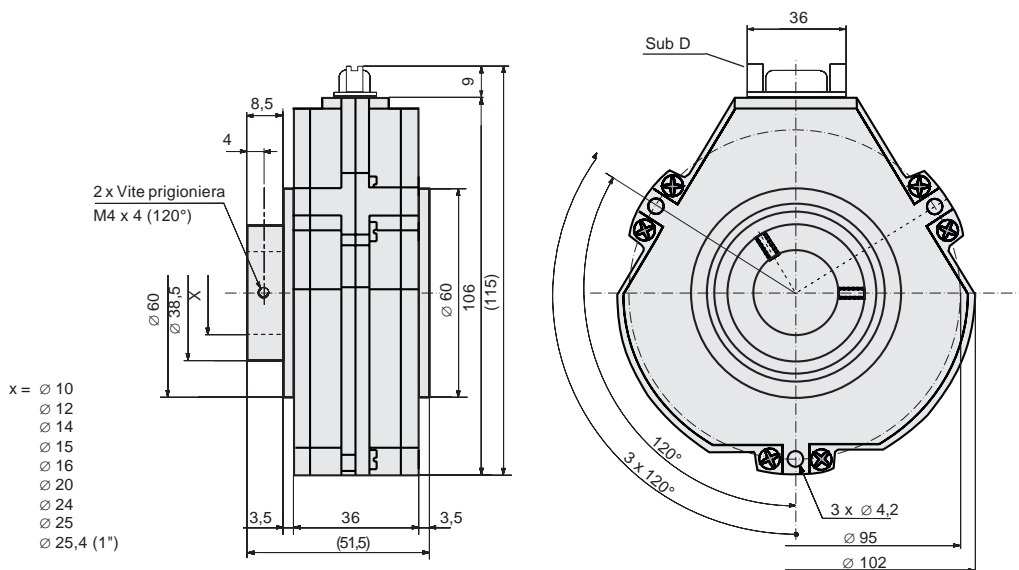
**Dati elettrici caratteristici:**

Principio di misurazione		Optoelettronico		
Numero massimo impulsi	[l/giro]	2500		
		<b>RS422</b>	<b>TTL</b>	<b>Controfase</b>
Corrente a vuoto $I_0$ a				
Tensione di esercizio $U_B = 5 V \pm 5\%$	[mA]	160	160	--
Tensione di esercizio $U_B = 10 V \dots 30 V$	[mA]	160	--	100
Corrente di esercizio $I_L$ per canale	[mA]	20	20	40, a prova di corto.
Caduta di tensione $U_d$	[V]	--	--	< 4
Frequenza massima in uscita $f$	[kHz]	20	20	20
Tempo massimo di salita e discesa	[ns]	100	100	250

**Uscite segnali** (con rotazione in senso orario):**Collegamenti:**

	GND	$U_B$	A	B	$\bar{A}$	$\bar{B}$	0	$\bar{0}$
Cavo 8 fili cordat. a coppie	bianco	marrone	verde	grigio	giallo	rosa	blu	rosso
Connett. 9 poli (Sub D)	1	2	3	4	6	7	5	8
Connettore 9416	1	2	3	4	5	6	7	8

## Dimensioni meccaniche:



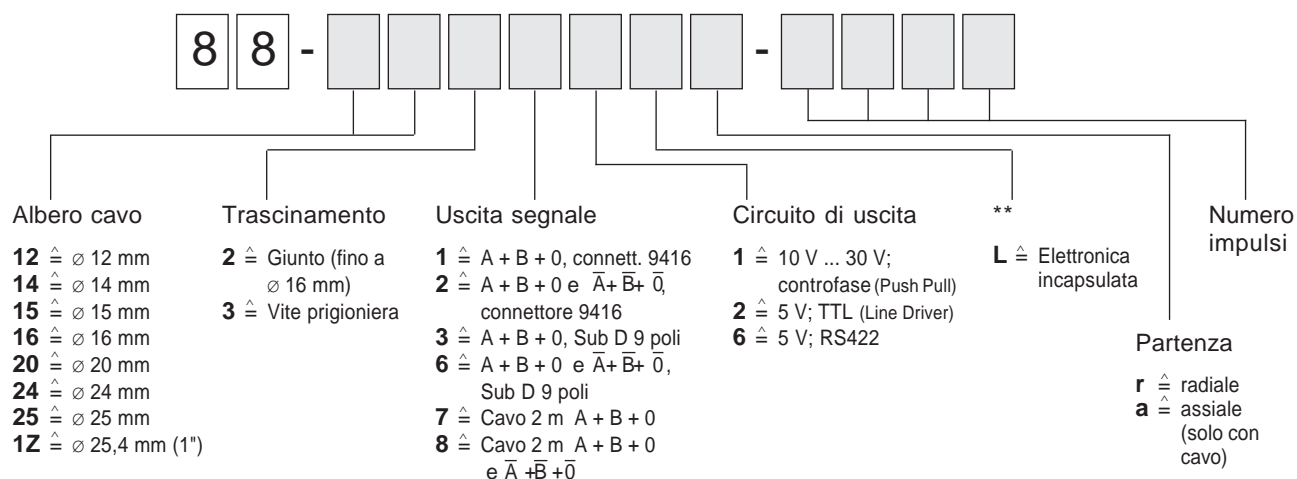
## Dati meccanici caratteristici:

Alloggiamento	Pressogetto in lega di zinco
Disco impulsi	Materiale plastico
Albero	Acciaio inossidabile
Cuscinetti	2 cuscinetti a sfere a gola profonda
Peso (incl. cavo da 2 m)	[g] 900
Numero massimo di giri	[min <sup>-1</sup> ] 6000
Momento d'inerzia	[gcm <sup>2</sup> ] 500
Coppia di spunto (a 20°C)	[Ncm] < 1,5
Coppia (a 20°C)	[Ncm] < 1,0

## Condizioni ambientali:

Temperatura di magazzino	[°C]	-40 ... 60
Temperatura di esercizio	[°C]	-20 ... 60
Controllo climatico secondo IEC 68-2-3		40 °C, 98 % umid. rel. (nessuna condensa), 6 giorni
Emissione di interferenze secondo		EN 55011/03.91 (classe valore limite B)
Resistenza alle interferenze secondo		EN 50 082-2/03.95
Resistenza agli urti secondo IEC 68-2-27		100 g , 1 ms
Classe di protezione secondo DIN 40050		IP 54

## Codifica d'ordine:



\*\* Manca nel modello standard.