



OCH150-M1K-...

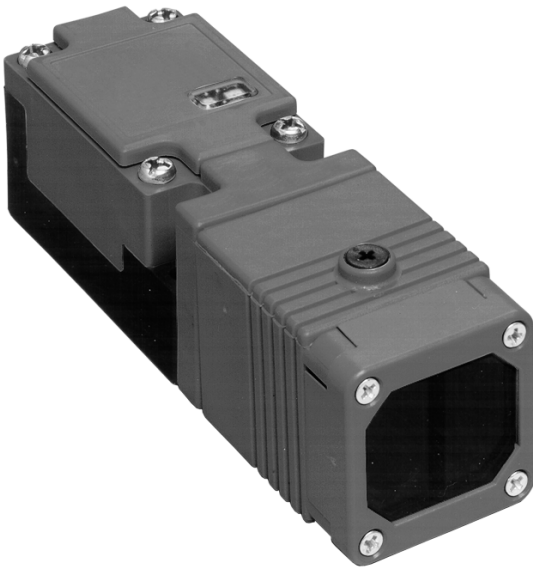
Série
VariKom®

Cellule en mode détection directe avec élimination de l'arrière-plan

OCH150-M1K-...

avec bornier de raccordement

CE



- ◆ Domaine de détection jusqu'à 150 mm
- ◆ Élimination de l'arrière-plan
- ◆ Commutation "clair/foncé", interchangeable
- ◆ Indication et sortie réserve de fonction (dynamique, statique)
- ◆ Protection contre une influence mutuelle
- ◆ Protection IP67
- ◆ Possibilité de rotation de la tête de détection
- ◆ Sortie optique en verre minéral irrayable
- ◆ Bornier débrochable

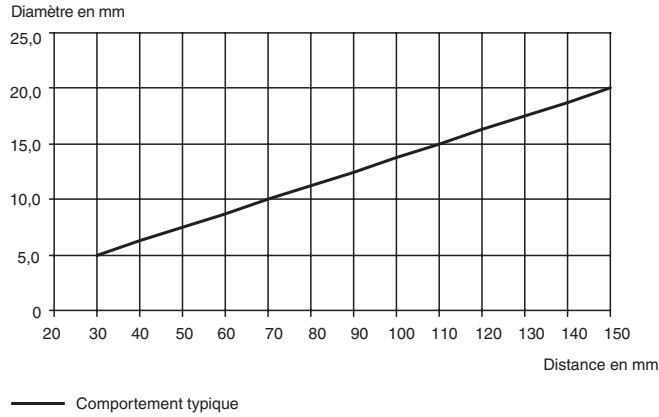
Pour les connecteurs de liaison, réflecteurs, supports de montage, etc. voir chapitre "Accessoires".

Référence		OCH150-M1K-E01	OCH150-M1K-E23
Domaine de détection	0 ... 150 mm	◆	◆
Domaine de réglage	30 ... 150 mm	◆	◆
Cible de référence	blanc standard 100 mm x 100 mm	◆	◆
Emetteur de lumière	LED	◆	◆
Type de lumière	infrarouge, lumière modulée	◆	◆
Limite de la lumière ambiante	10000 Lux	◆	◆
Agréments	CE	◆	◆
Limite supérieur du domaine de détection	150 mm	◆	◆
Indication fonctionnement	LED verte	◆	◆
Visual. état de commutation	LED jaune : état de commutation	◆	◆
	LED rouge : réserve de fonction (clignotante)	◆	◆
Critères de choix	Réglage de la sensibilité	◆	◆
Critères de choix	commutation "clair/foncé"	◆	◆
	inversion de la fréquence d'emploi	◆	◆
	inversion de la fréquence de commutation	◆	◆
	prolongation des impulsions	◆	◆
	réserve de fonction dynamique/statique	◆	◆
LED verte	alimentation (sous tension)	◆	◆
LED jaune	état de commutation	◆	◆
LED rouge	clignotante à 2 Hz : réserve de fonction	◆	◆
Conformité aux normes	EN 60947-5-2	◆	◆
Tension d'emploi	10 ... 30 V C.C.	◆	◆
Ondulation	10 %	◆	◆
Consommation à vide	≤ 35 mA	◆	◆
Retard à la disponibilité	≤ 20 ms	◆	◆
Tension assignée d'emploi	10 ... 30 V C.C. , ondulation 10 % _{SS}	◆	◆
Sortie signal	1 sortie NPN	◆	◆
	1 sortie PNP	◆	◆
Mode de commutation	commutation "clair/foncé"	◆	◆
Tension de commutation	max. 30 V C.C.	◆	◆
Courant de commutation	≤ 200 mA	◆	◆
Chute de tension	≤ 2,5 V	◆	◆
Fréquence de commutation	≤ 1,5 kHz / 200 Hz interchangeable	◆	◆
Temps d'action	2,5 ms à 200 kHz	◆	◆
	0,3 ms à 1,5 kHz	◆	◆
Fonction de temporisation	prolongation des impulsions 20 ms, commutable	◆	◆
Sortie réserve de fonction	1 sortie, à fermeture NPN (10 mA)	◆	◆
Température ambiante	-25 ... 60 °C (248 ... 333 K)	◆	◆
Température de stockage	-40 ... 70 °C (233 ... 343 K)	◆	◆
Protection	IP67	◆	◆
Raccordement	PG13,5, section du fils d ≤ 2,5 mm ²	◆	◆
Matériau			
Boîtier	PBT	◆	◆
Sortie optique	verre minéral inrayable	◆	◆
Masse	100 g	◆	◆



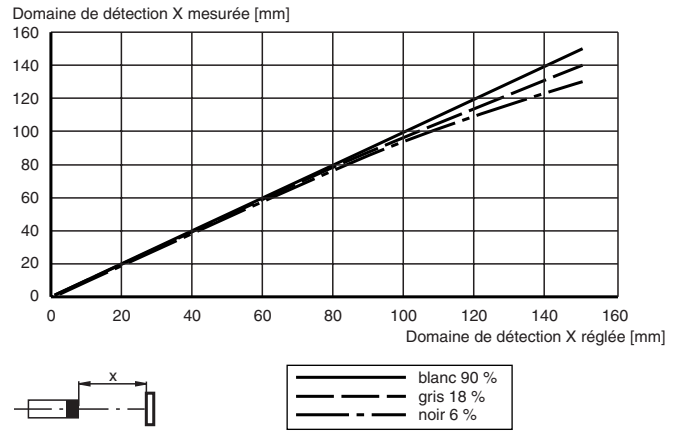
Diagrammes

Diamètre de la tache lumineuse =
f (distance)



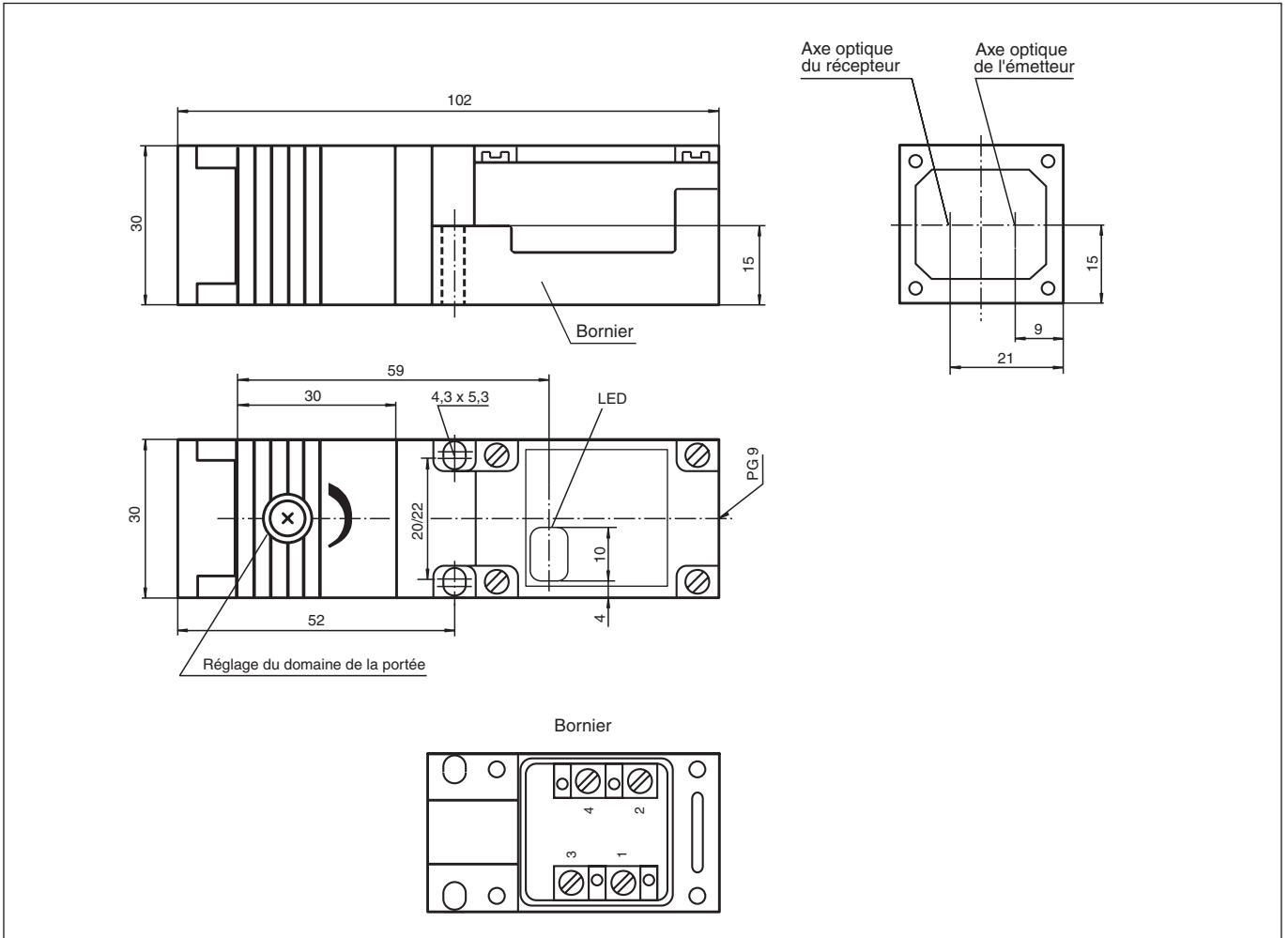
Ecart du domaine de détection

OCH150-M1K

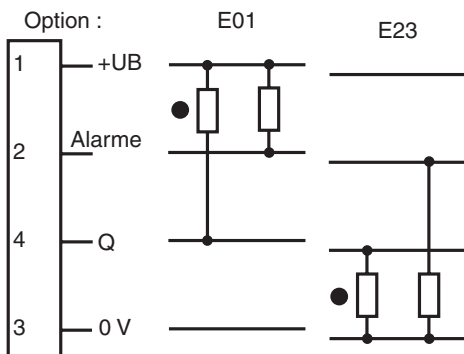


Dimensions

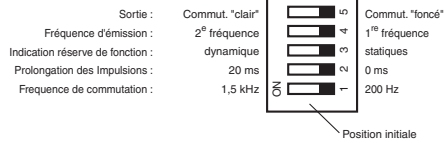
Série
VariKonf®



Raccordement électrique



Commutateurs dans le bornier



○ = commutation "clair", ● = commutation "foncé"