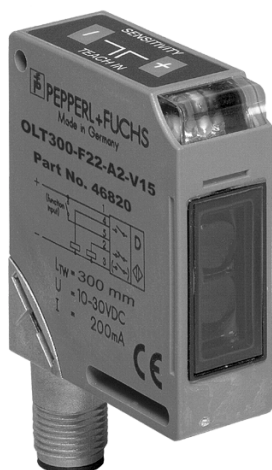
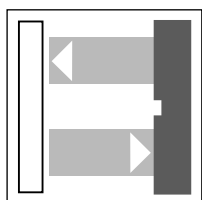


Serie -F22



Sensor fotoeléctrico de detección directa

OLT300-F22-A0-V15
OLT300-F22-A2-V15



300 mm



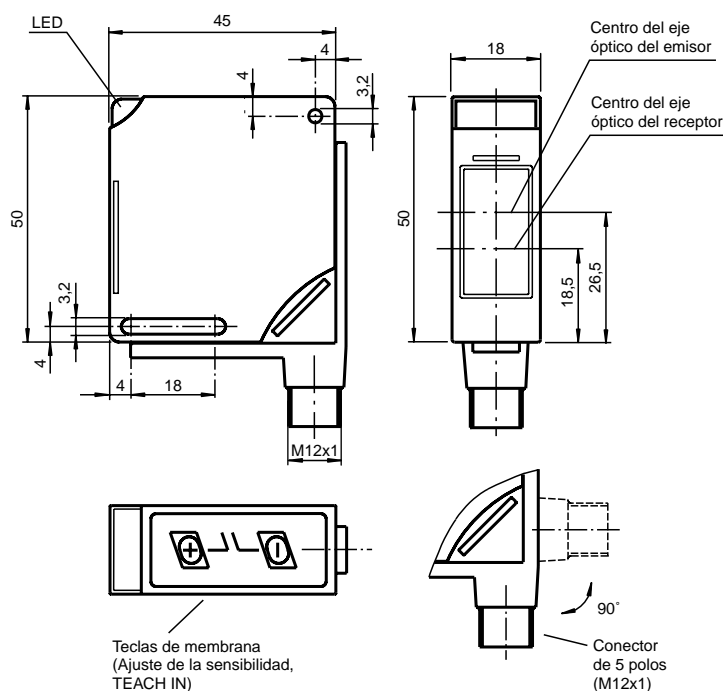
Laser Class II



Características

- Palpador energético para la detección de objetos pequeños ($\varnothing \geq 0,1$ mm)
- Ajuste de los puntos de conmutación automático (sensibilidad) por TEACH IN
- Luz roja, luz LASER pulsada
- Salida aviso de fallo previo/Display (dinámico, estático)
- Entrada multifuncional
- Parametrización vía Interface óptico (p.ej., etapas temporales, de libre selección)
- Conector (M12x1), transformable de 90°
- Tipo de protección mínima IP68
- Modo alzamiento - claridad aprox. 4 veces la luz de emisión como ayuda de ajuste

Dimensiones

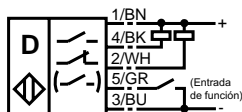


Conectores, ayudas de montaje, etc., ver capítulo "Accesorios".

p.ej., conectores: V15-G-2M-PVC (rectos)
V15-W-2M-PUR (acodados)

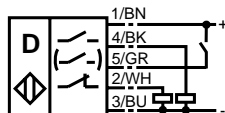
Conexión eléctrica

A0:



- 1 - Alimentación +
- 2 - Salida de conmutación invertida o indicación de reserva de función (programable)
- 3 - Alimentación -
- 4 - Salida de conmutación
- 5 - Entrada de control / test

A2:



Datos técnicos

Válido para todas las variantes

Generalidades

Rango de detección	0 ... 300 mm
Rango de ajuste	50 ... 300 mm
Objeto de referencia	Blanco estándar 100 mm x 100 mm
Tipo de luz	Luz roja 670 nm luz LASER pulsada (12 μ s), capacidad máxima 2 mW, Tipo de láser 2, con protección ocular
Diámetro del haz de luz	0,1 mm a una distancia de 60 mm \pm 2 mm
Límite de luz extraña	\leq 10000 Lux Luz solar \leq 7500 Lux Luz halógena
Conforme con estándar	EN 60947-5-2

Datos eléctricos

Tensión de trabajo de medición	U_e	10 ... 30 V CC, Rizado 10 % _{SS} protegido contra sobretensión, contra la inversión de la polaridad
Corriente en vacío	I_0	\leq 25 mA
Retardo a la disponibilidad	t_v	\leq 50 ms (con activación estandarizada)

Displays/Elementos de manejo

LED amarillo	Estado de conmutación
LED verde	Red conectada (Power on), intermitente a 2 Hz o 4 Hz en TEACH IN
LED rojo	2 Hz intermitente: Display de aviso previo de avería 65 ms: Presión de tecla señal acuse de recibo 1,5 s: fallo en TEACH IN +/- para el ajuste del rango de detección y TEACH IN
Teclas	

Salida

Corriente de trabajo de medición	I_e	\leq 200 mA por salida, a prueba de cortocircuito/sobrecarga
Caída de tensión	U_d	\leq 2,5 V
Frecuencia de conmutación	f	\leq 1 kHz
Retardo a la activación	t_{on}	\leq 0,5 ms
Histéresis de distancia	H	parametrizable

Entrada

Resistencia interna	\geq 12 kOhm
Retardo a la activación	t_{on} 3 ms
Retardo de apagado	t_{off} 3 ms

Condiciones ambientales

Temperatura ambiente	-10 ... 40 °C (263 ... 313 K)
Temperatura de almacenaje	-40 ... 70 °C (233 ... 343 K)

Datos mecánicos

Tipo de protección	IP68 según EN 60529
Conexión	Conector del aparato V15 (M12 x 1), 5 polos, oscilable en 90°

Material

Carcasa	PBT
Salida de luz	Vidrio de plástico contra rasguños
Conectores	AlSi
Cola de milano	AlSi
Masa	60 g

Datos de variantes

Referencia de pedido

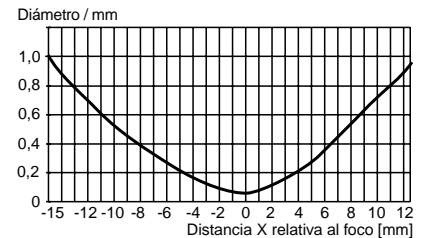
Tipo de salida	OLT300-F22-A0-V15 2 salidas de conmutación npn, parametrizables como -N.A./N.C. (antivalentes) N.A. y salida de aviso previo de avería -N.C. y salida de aviso previo de avería	OLT300-F22-A2-V15 2 salidas de conmutación pnp, parametrizables como -N.A./N.C. (antivalentes) -N.A. y salida de aviso previo de avería -N.C. y salida de aviso previo de avería
Modo de entrada	1 entrada de control/test desactivada: \geq 7 V; o sin conmutar; activada: \leq 3 V	1 entrada de control/test desactivada: \leq 3 V o sin conmutar; activada: \geq 7 V

Referencia de pedido

OLT300-F22-A0-V15
OLT300-F22-A2-V15

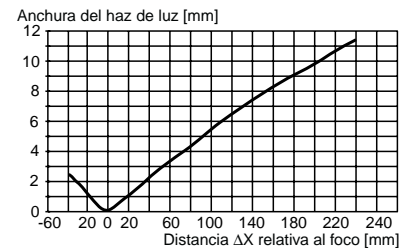
Curvas/ Líneas características

Diámetro del haz de luz



Nota: El haz luminoso es circular cerca del foco.

Anchura del haz de luz hasta el alcance de detección nominal



Nota: El haz luminoso es lineal y ha sido medido el lado estrecho.