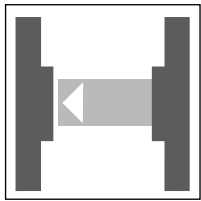


Baureihe -F22



Einweg-Lichtschanke

OCE15M-F22-SA0-V15
OCE15M-F22-SA2-V15



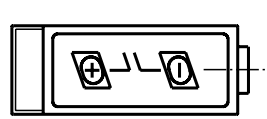
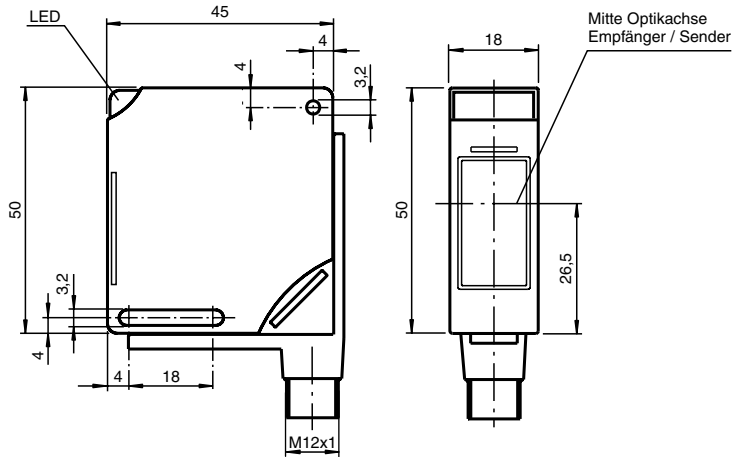
15000 mm



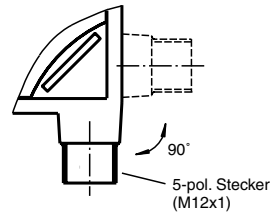
Merkmale

- Rotlicht
- Vorausfallanzeige und -ausgang (dynamisch, statisch)
- Automatische Einstellung der Empfindlichkeit per TEACH IN
- Erkennung teiltransparenter Objekte
- Parametrierung über optische Schnittstelle (z. B. frei wählbare Zeitstufen)
- Stecker (M12 x 1) - 90° umsetzbar
- Schutzart IP68
- Alle verwendeten Materialien sind Lebensmittel rechtlich zugelassen
- Multifunktionseingang

Abmessungen



Folientasten nur bei Empfänger (Empfindlicheinstellung, TEACH IN)

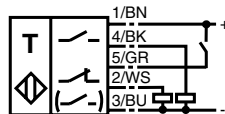


Kabel Dosen, Montagehilfen usw. siehe Kapitel "Zubehör".

z. B. Kabel Dosen: V15-G-2M-PVC (gerade)
V15-W-2M-PUR (gewinkelt)

Elektrischer Anschluss

A2:

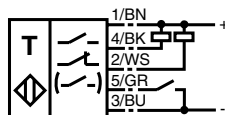


Empfänger

(OCE15M-F22-A2-V15 / OCE15M-F22-A0-V15)

- 1 - Versorgung +
- 2 - invertierter Schaltausgang oder Vorausfallausgang (parametrierbar)
- 3 - Versorgung -
- 4 - Schaltausgang
- 5 - Steuereingang

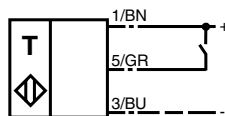
A0:



Sender

(OCE15M-F22-V15)

- 1 - Versorgung +
- 5 - Testeingang
- 3 - Versorgung -



Technische Daten

Gültig für alle Varianten

Allgemeine Daten

Erfassungsbereich	0 ... 15 m
Einstellbereich	2 ... 15 m
Referenzobjekt	Empfänger
Lichtart	Rotlicht 660 nm
Lichtfleckdurchmesser	500 mm im Abstand von 15 m
Fremdlichtgrenze	≤ 10000 Lux Sonnenlicht ≤ 7500 Lux Halogenlicht
Normenkonformität	EN 60947-5-2

Elektrische Daten

Bemessungsbetriebsspannung	U_e	10 ... 30 V DC, Welligkeit 10 % _{SS}
Leerlaufstrom	I_0	≤ 25 mA (je Gerät)
Bereitschaftsverzug	t_v	≤ 400 ms (mit Einschaltnormierung)

Anzeigen/Bedienelemente

LED gelb	Empfänger: Schaltzustand
LED grün	Netz ein (Power-on)
	Nur Empfänger: blinkend im TEACH IN
LED rot	Empfänger: 2 Hz blinkend: Vorausfallanzeige
	65 ms: Rückmeldung Tastendruck
Tasten	+/- für Einstellung des Erfassungsbereichs und TEACH IN

Ausgang

Bemessungsbetriebsstrom	I_e	≤ 200 mA, je Ausgang, kurzschluss-/überlastfest
Spannungsfall	U_d	≤ 2,5 V DC
Schaltfrequenz	f	≤ 1 kHz
Einschaltverzug	t_{on}	≤ 0,6 ms

Eingang

Innenwiderstand	≥ 12 kOhm
Einschaltverzug	< 3 ms
Ausschaltverzug	< 3 ms

Umgebungsbedingungen

Umgebungstemperatur	-25 ... 70 °C (248 ... 343 K)
Lagertemperatur	-40 ... 70 °C (233 ... 343 K)

Mechanische Daten

Schutzart	IP68 nach EN 60529
Anschluss	Gerätestecker V15 (M12 x 1), 5 polig, um 90° schwenkbar

Material

Gehäuse ((Material))	PBT
Lichtaustritt ((Material))	kratzfest beschichtete Kunststoffscheibe
Stecker ((Material))	AlSi
Schwalbenschwanz ((Material))	AlSi
Masse	60 g (je Gerät)

Varianten-Daten

Bestellbezeichnung

Ausgangstyp

OCE15M-F22-SA0-V15

2 Schaltausgänge npn, parametrierbar als
- Schließer/Öffner (antivalent)
- Schließer und Vorausfallausgang
- Öffner und Vorausfallausgang
Sender:
1 Testeingang, inaktiv: ≤ 3 V oder unbeschaltet; aktiv: ≥ 7 V
Empfänger:
1 Steuereingang, inaktiv: ≥ 7 V oder unbeschaltet; aktiv: ≤ 3 V

OCE15M-F22-SA2-V15

2 Schaltausgänge pnp, parametrierbar als
- Schließer/Öffner (antivalent)
- Schließer und Vorausfallausgang
- Öffner und Vorausfallausgang
Sender:
1 Testeingang
Empfänger:
1 Steuereingang
jeweils:
inaktiv: ≤ 3 V oder unbeschaltet; aktiv: ≥ 7 V

Eingangstyp

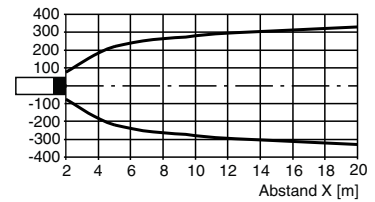
Bestellbezeichnung

OCE15M-F22-SA0-V15
OCE15M-F22-SA2-V15

Kurven / Kennlinien

Charakteristische Ansprechkurve

Versatz Y [mm]



Möglicher Abstand (Versatz) der optischen Achsen von Sender und Empfänger.

