

OCT2000+...+B3-..

Serie  
VariKont

Reflexions-Lichttaster

# Typ OCT2000+...+B3-..

mit Klemmraum oder Stecker, 4-polig

CE



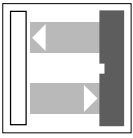
- ◆ Tastweite bis 2 m
- ◆ hell-/dunkelschaltend parametrierbar
- ◆ AS-Interface-Zertifikat
- ◆ Schutz vor gegenseitiger Beeinflussung
- ◆ Vorausfallanzeige (dynamisch, statisch)
- ◆ Sensorkopf umsetzbar
- ◆ Kratzfeste Mineralglasscheibe
- ◆ Schutzart IP67

Passende Kabel Dosen, Reflektoren, Montagehilfen usw. siehe Kapitel "Zubehör".

Bestellbezeichnung		OCT2000+U1A+B3	OCT2000+U5A+B3	OCT2000+U9A+B3	OCT2000+U1A+B3-V1
Tastbereich	0 ... 2000 mm	◆	◆	◆	◆
Einstellbereich	150 ... 2000 mm	◆	◆	◆	◆
Referenzobjekt	Standardweiss 200 mm x 200 mm	◆	◆	◆	◆
Lichtsender	LED	◆	◆	◆	◆
Lichtart	Infrarot, Wechsellicht	◆	◆	◆	◆
Fremdlichtgrenze	10000 Lux	◆	◆	◆	◆
Normenkonformität	EN 60947-5-2	◆	◆	◆	◆
Zulassungen	CE	◆	◆	◆	◆
Betriebsanzeige	LED grün	◆	◆	◆	◆
Funktionsanzeige	LED gelb: Schaltzustand LED rot blinkend Voraussfallanzeige	◆	◆	◆	◆
Bedienelemente	Empfindlichkeitseinsteller	◆	◆	◆	◆
<b>Betriebsspannung</b>	über AS-Interface Bussystem über AS-Interface-Bussystem	◆	◆	◆	◆
Leerlaufstrom	≤ 40 mA	◆	◆	◆	◆
Bereitschaftsverzug	≤ 20 ms	◆	◆	◆	◆
Signalausgang	AS-Interface	◆	◆	◆	◆
Schaltungsart	hell-/dunkelschaltend	◆	◆	◆	◆
Schaltfrequenz	≤ 1,5 kHz / 200 Hz parametrierbar	◆	◆	◆	◆
Ansprechzeit	≤ 0,3 ms bei 1,5 kHz, ≤ 2,5 ms bei 200 Hz	◆	◆	◆	◆
Abstandshysterese	≤ 10 %	◆	◆	◆	◆
Timerfunktion	Impulsverlängerung 20 ms, parametrierbar	◆	◆	◆	◆
Vorausfallausgang	Datenbit D1 (nicht bei 1,5 kHz)	◆	◆	◆	◆
Umgebungstemperatur	-25 ... +70 °C	◆	◆	◆	◆
Lagertemperatur	-40 ... +80 °C	◆	◆	◆	◆
Schutzart	IP67	◆	◆	◆	◆
<b>Anschluss</b>	Gerätestecker M12 x 1, 4-polig				◆
	Klemmraum Pg13,5, Aderquerschnitt ≤ 2,5 mm <sup>2</sup> (Käfigzugfeder)		◆		
	Klemmraum Pg9, Aderquerschnitt ≤ 2,5 mm <sup>2</sup>	◆			
	Durchdringungstechnik, AS-i Flachkabel			◆	
Gehäuse	PBT	◆	◆	◆	◆
Lichtaustritt	kratzfeste Mineralglasscheibe	◆	◆	◆	◆
Masse	200 g	◆	◆	◆	◆

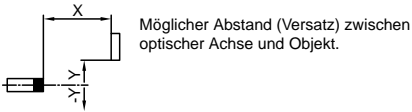
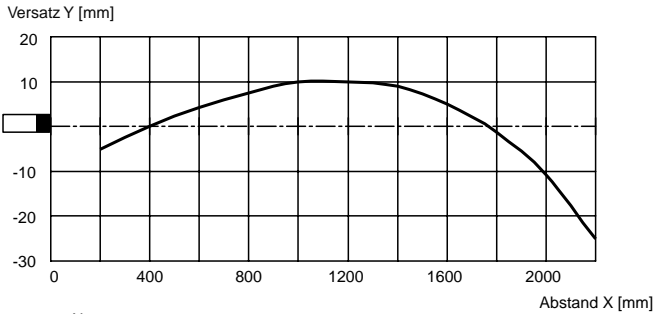
Serie  
VariKont

Ausgabedatum 29.3.01



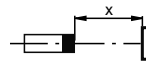
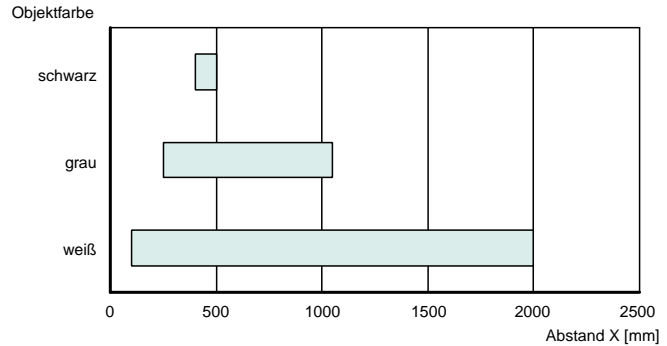
## Diagramme

### Charakteristische Ansprechkurve



### Tastbereiche

OJ 2000+U1



### AS-i Programmierung

Adresse voreingestellt 00, änderbar über Busmaster oder Programmiergeräte

IO-Code 1

ID-Code 1

#### • Datenbit

**Bit**      **Funktion**

D0      Schaltausgang

D1      Vorausfallanzeige (0=on, 1=off)

D2      betriebsbereit

D3      Schaltfrequenz 200 Hz\*/1,5 kHz<sup>3)</sup>

#### • Parameterbit

**Bit**      **Funktion (1/2)**

P0      Pulsfrequenz 1\*/2

P1      Schaltausgang, hell-\*/dunkelschaltend

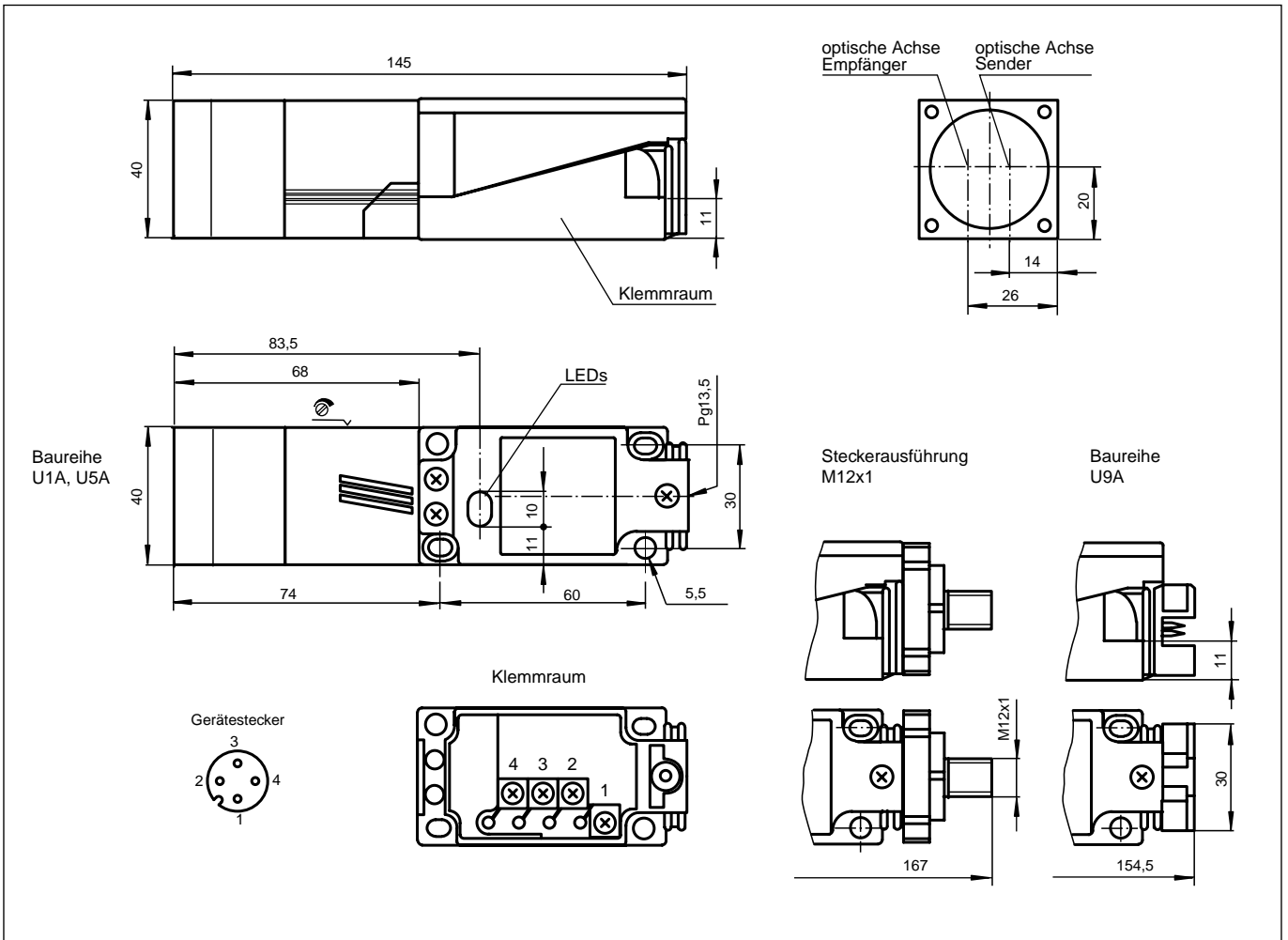
P2      Impulsverlängerung (20 ms) aus\*/ein

P3      Vorausfallanzeige<sup>3)</sup> dynamisch\*/statisch

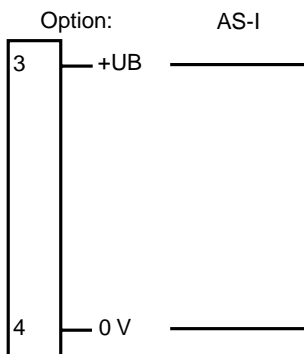
\* Standardeinstellung      <sup>3)</sup>Bei 1,5 kHz keine Vorausmeldung.

Abmessungen

Serie  
VariKont



Elektrischer Anschluss



○ = hellschaltend, ● = dunkelschaltend