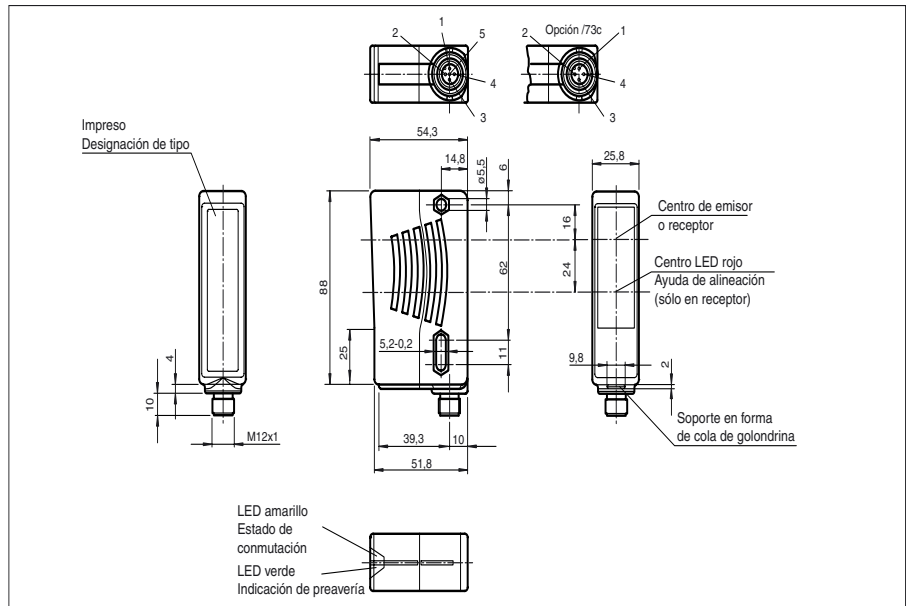




Dimensiones



Referencia de pedido

SLA29/105/106

Barrera óptica de seguridad con conector macho M12, 5 polos

Características

- Alcance hasta 30 m
- Autocontrolado (tipo 4 según IEC/EN 61496-1)
- Rango de temperatura aumentado hasta -35 °C con luneta frontal termica
- Luz emisora rojo
- Ayuda de alineamiento integrada
- Indicación de preavería y función con buena visibilidad en receptor
- Funcionamiento en unidades de evaluación, SB4 (SafeBox) y serie SC4-2

Accesorios

OMH-05

Ayudas de montaje

OMH-21

Ayudas de montaje

OMH-22

Ayudas de montaje

OMH-MLV11-K

Ayudas de montaje

BA SLA28

Ayuda de montaje de seguridad

MS SLP/SLA28

Ayuda de montaje de seguridad

MS SLPCM

Ayuda de montaje de seguridad

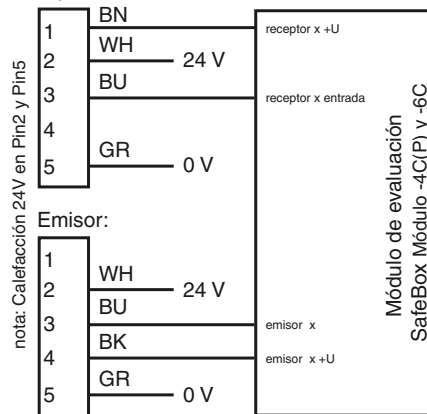
SLA-1-M

Pueden encontrarse otros accesorios en Internet.

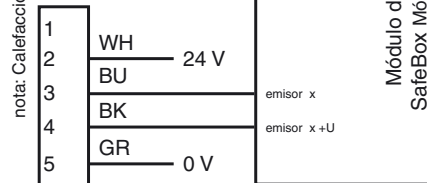
Conexión eléctrica

Modelo con conector (Opción /106)

Receptor:



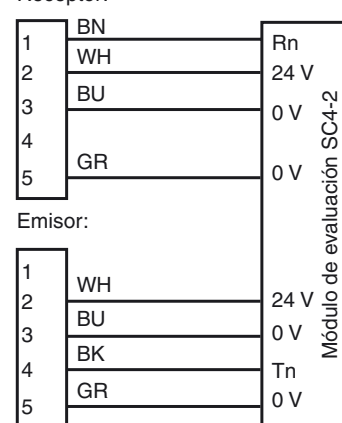
Emisor:



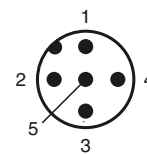
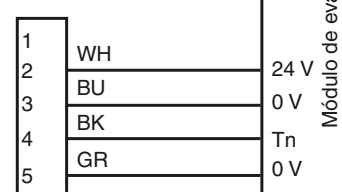
Fijación de acordar

Modelo con conector (Opción /106)

Receptor:



Emisor:



Fecha de publicación: 2009-12-14 11:25 Fecha de edición: 2010-03-10 T13311_SPA.xml

Datos técnicos**Datos generales**

Distancia útil operativa	0,2 ... 30 m
Distancia útil límite	40 m
Emisor de luz	LED
Tipo de luz	Luz alterna, roja
Certificados	TÜV; cULus (en el funcionamiento con la unidad de evaluación SafeBox SB4)
Pruebas	IEC/EN 61496
Categoría de seguridad según IEC/EN 61496	4
Características	CE
Dimensión del obstáculo	estático: 30 mm dinámico: 40 mm (con $v = 1,6$ m/s del obstáculo)
Ayuda de supresión	LED rojo en receptor
Angulo de apertura	$< 5^\circ$

Datos característicos de seguridad funcional

Nivel de integridad de seguridad (SIL)	SIL 3
Nivel de prestaciones (PL)	PL e
Categoría	4
Duración de servicio (T_M)	20 a
PFH _d	0,44 E-9

Elementos de indicación y manejo

Indicación de trabajo	LED verde
Indicación de la función	LED amarillo: 1. LED encendido constante: Señal > 2 x punto de conmutación (reserva de función) 2. LED parpadea: Señal entre 1x punto de conmutación y 2 x punto de conmutación 3. LED off: Señal $<$ Punto de conmutación

Datos eléctricos

Tensión de trabajo	U_B	Alimentación vía unidad de evaluación
--------------------	-------	---------------------------------------

Condiciones ambientales

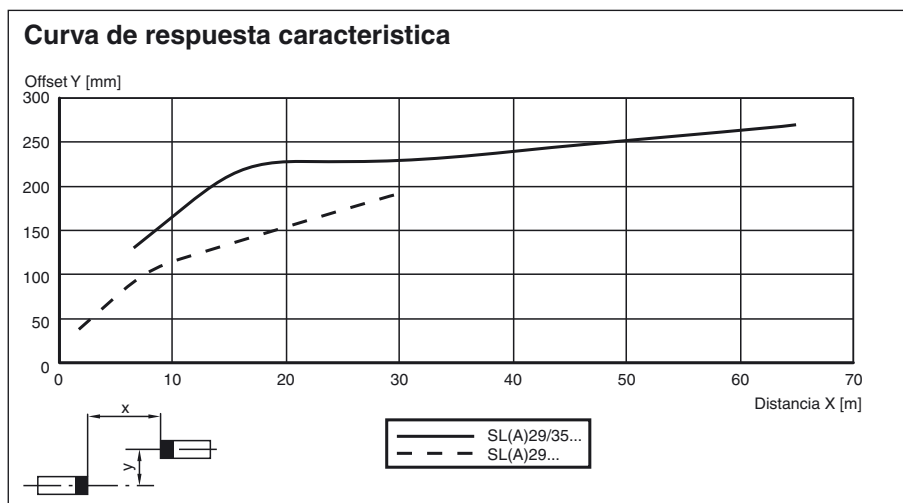
Temperatura ambiente	-35 ... 55 °C (238 ... 328 K) con luneta térmica, tensión fija 24 V CC ± 20 %/50 mA
Temperatura de almacenaje	-20 ... 70 °C (253 ... 343 K)
Humedad del aire relativa	máx. 95 %, sin condensar

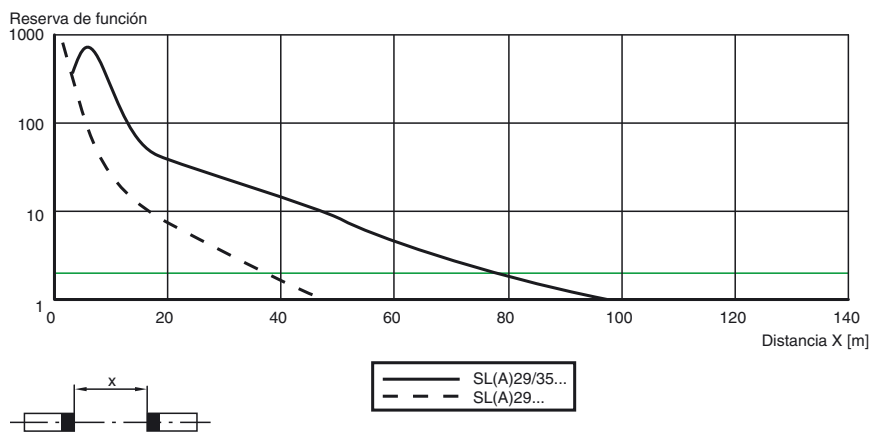
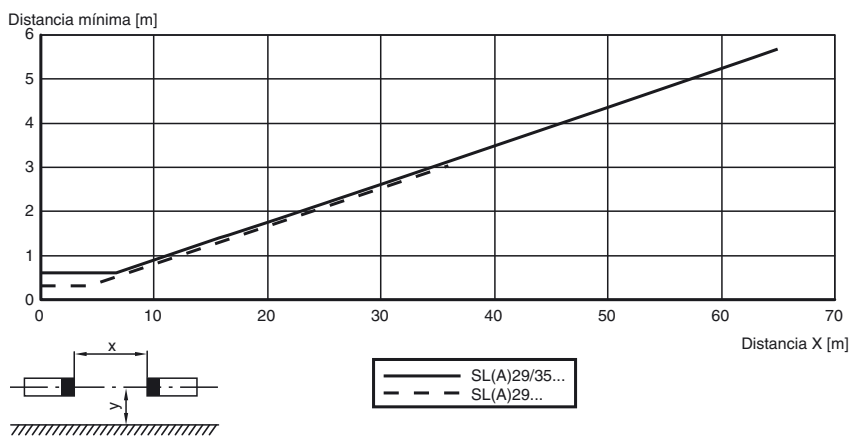
Datos mecánicos

Tipo de protección	IP67 según EN 60529
Conexión	Conec. macho M12, 5 polos
Material	
Carcasa	Plástico ABS, RAL 1021 lacado (amarillo)
Salida de luz	Luneta de plástico
Masa	por aparato 70 g

Información general

Componentes del sistema	
Emisor	SLA29-T/105/106
Receptor	SLA29-R/105/106

Curvas/Diagramas

Potencia relativa de recepción lumínica**Distancia lateral a superficies reflejantes****Informaciones adicionales**

Para una mejor alineación en alcances largos existe un LED rojo en la parte óptica del receptor:

- LED iluminado constante:
Señal < punto de conmutación
- LED parpadea:
Señal entre 1º punto de conmutación y 2º punto de conmutación
- LED aogado:
Señal \hat{S} 2º punto de conmutación (Reserva de función)

Accesorios de sistema**Unidad de evaluación**

SC4-2
SB4 (SafeBox)

Conectores

Opción /73c:

recto: V1-G-2M-PVC
V1-G-5M-PVC
V1-G-10M-PVC
acodado: V1-W-2M-PVC
V1-W-5M-PVC
V1-W-10M-PVC

Opción /105:

recto: V15-G-2M-PVC
V15-G-5M-PVC
V15-G-10M-PVC
acodado: V15-W-2M-PVC
V15-W-5M-PVC
V15-W-10M-PVC

Opción /116: ninguno

Ayudas de montaje

OMH-21
OMH-22
OMH-05
OMH-MLV11-K

Otros accesorios

Ayuda de orientación láser
BA SLA28

Muting Set
MS SLP/SLA28

Espejo de desviación
SLA-1-M