



6GR6242-7LS00-PF	Compact range K21, 4...20 mA Kompaktreihe K21, 4...20 mA	Connector M8 Stecker M8
-------------------------	---	--------------------------------

Size/Bauform : cubic form, kubische Bauform
Function/Funktion : **Diffuse/Taster**

Operating distance/Schaltabstand

Sensing range/Erfassungsbereich : 35 ... 250 mm
 Standard target/Normmessplatte : 20 x 20 mm
 Rated ultrasonic frequency/
 Ultraschallnennfrequenz : 400 kHz

Analog output/Analogausgang

Output current/Ausgangsstrom : 4 ... 20 mA
 Analog range/Analogbereich : 35 ... 250 mm
 Working resistance/Bürde : 0 ... 300 Ohm
 Characteristic/Kennlinie : Rising /falling, adjustment via Pin
 Steigend/fallend, Einstellung über Pin
 Measuring rate/Meßrate : 10 ms (100 Hz)
 Accuracy/Genauigkeit : +/- 2,5 %

**Power supply voltage/
 Versorgungsspannung**

Rated operational voltage/
 Bemessungsbetriebsspannung : Ue : 24 V DC
 Operating voltage range/
 Betriebsspannungsbereich : UB : 20 ... 30 V DC
 No-load supply current/Leerlaufstrom : Io : max. 20 mA
 max. ripple content/zul. Restwelligkeit : 10%

Teach-in/Lerneingang

Function/Funktion	:	Frequency range /Frequenz Bereich
max. input voltage/max. Eingangsspannung	:	Operational voltage/Betriebsspannung
max. L-Level (Teach-in active)/ max. L-Pegel (Teach-in aktiv)	:	<0,7 V
min. H-Level (Teach-in inactive)/ min. H-Level (Teach-in inaktiv)	:	15 V
Input resistance (No-load supply current)/ Eingangswiderstand (Stromsenke)	:	16 kOhm
min. Teach-in time/min. Teach-in Zeit	:	3 sec
Synchronization/Synchronisieranschluß	:	not built-in/nicht eingebaut

Times/Zeiten

Time delay before availability/ Bereitschaftsverzug	tv	:	150 ms
Response time/Ansprechzeit		:	50 ms

Temperatures/Temperaturen

Rated temperature/ Bemessungstemperatur	Tu	:	25 Cel
Ambient temperature/ zul. Umgebungstemperatur	Ta	:	-25 ... +70 Cel
Storage temperature range range/ zul. Lagertemperatur	Ts	:	-40 ... +85 Cel

Electrical protections/

Elektrische Schutzmaßnahmen, EMV

Reverse voltage protection/ Verpolungsschutz	:	built-in/eingebaut
Wire breakage protection/ Drahtbruchsicherheit	:	built-in/eingebaut
Inductive overvoltage/Induktionsschutz	:	built-in/eingebaut
False pulses/Einschaltfehlimpuls	:	suppressed/unterdrückt
IEC 61000-4-2		4 kV
IEC 61000-4-3		10 V/m
IEC 61000-4-4		2 kV
IEC 61000-4-6		10 V/m
EN 55011		Class B

Mechanical protections/

Mechanische Schutzmaßnahmen

Degree of protection/Schutzart	:	IP 67
Shock/Schockbeanspruchung	:	30 g; 11 ms duration/Einwirkdauer
Vibration/Schwingbeanspruchung	:	10 bis 55 Hz, 1 mm amplitude/Amplitude
Max. tightening torque/ max. Anzugsdrehmoment	:	60 Nm

Indicators/Anzeigen

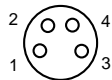
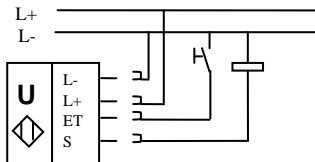
:	LED (yellow)/LED (gelb):
Switching status: On:	LED shines/
Schaltzustand: Ein:	LED leuchtet

Mounting conditions/ Einbaubedingungen

Mounting position/Einbaulage : any/beliebig
 Max. cable length/
 max. zulässige Leitungslänge : 300 m

Constructive characteristics/ Konstruktive Merkmale

Housing material/Gehäuse : ABS/PMMA
 Connection/Anschluß : Connector M8,4-pole/Stecker M8, 4-polig
 Direction of radiation/Abstrahlrichtung : 90°
 Weight/Gewicht : 0,02 kg



1: L+ 20...30 VDC
 2: ET selection of analog characteristic
 3: L- 0 VDC
 4: S Current output

1: L+ 20...30 VDC
 2: ET Auswahl Kennlinienverlauf
 3: L- 0 VDC
 4: S Stromausgang

