



6GR6241-7PB00-PF	Compact form K21, Receiver normally open/ Kompaktform K08, Empfänge Schließer	Connector M8 Stecker M8
6GR6241-7PA00-PF	Compact form K21, Receiver normally closed Kompaktform K21, Empfänge Öffner	Connector M8 Stecker M8
6GR6241-7NN00-PF	Compact form K21, Emitter Kompaktform K21, Sender	Connector M8 Stecker M8

Size/Bauform : cubic/kubisch
Function/Funktion : **Thru-beam sensor (Emitter / Receiver)/
Einwegschränke (Sender / Empfänger)**

**Sensing range, sensitivity/
Erfassungsbereich, Empfindlichkeit**

Sensing range, adjustability of the sensitivity with connection „ET“/
Erfassungsbereich, Empfindlichkeitseinstellung über Anschluß „ET“

Connection „ET“/Anschluß „ET“: Sensing range till/Erfassungsbereich bis:

open/offen	:	80 cm
L-	:	60 cm
L+	:	40 cm

**Power supply voltage/
Versorgungsspannung**

Rated operational voltage/ Bemessungsbetriebsspannung	Ue	:	24 V DC
Operating voltage range/ Betriebsspannungsbereich	UB	:	20 ... 30 V DC
No-load supply current/Leerlaufstrom	Io	:	max. 20 mA
max. ripple content/zul. Restwelligkeit		:	10 %

Output/Ausgang

Output/Ausgangsart	:	pnp
Rated operational current/ Bemessungsbetriebsstrom	le :	200 mA
Output voltage drop/Spannungsfall max.	Ud :	2 V
Off-state current/Reststrom	Ir :	max. 0,01 mA
Short circuit strength/Kurzschlußfestigkeit	:	built-in/eingebaut
Overload withstand capability/ Überlastfestigkeit	:	built-in/eingebaut

Temperatures/Temperaturen

Rated temperature/ Bemessungstemperatur	Tu :	25 Cel
Ambient temperature range/ zul. Umgebungstemperatur	Ta :	-25 ... +70 Cel
Storage temperature range/ zul. Lagertemperatur	Ts :	-40 ... +85 Cel

Times/Zeiten

Frequency of operating cycles/ Schaltfrequenz	f :	100 Hz
Time delay before availability/ Bereitschaftsverzug	tv :	150 ms
Response time/Ansprechzeit	:	< 5 ms

Temperatures/Temperaturen

Rated temperature/ Bemessungstemperatur	Tu :	25 Cel
Ambient temperature/ zul. Umgebungstemperatur	Ta :	-25 ... +70 Cel
Storage temperature range range/ zul. Lagertemperatur	Ts :	-40 ... +85 Cel

Electrical protections/

Elektrische Schutzmaßnahmen, EMV

Reverse voltage protection/ Verpolungsschutz	:	built-in/eingebaut
Wire breakage protection/ Drahtbruchsicherheit	:	built-in/eingebaut
Inductive overvoltage/Induktionsschutz	:	built-in/eingebaut
False pulses/Einschaltfehlimpuls	:	suppressed/unterdrückt
IEC 61000-4-2		4 kV
IEC 61000-4-3		10 V/m
IEC 61000-4-4		2 kV
IEC 61000-4-6		10 V/m
EN 55011		Class B

Mechanical protections/

Mechanische Schutzmaßnahmen

Degree of protection/Schutzart	:	IP 67
Shock/Schockbeanspruchung	:	30 g; 11 ms duration/Einwirkdauer
Vibration/Schwingbeanspruchung	:	10 bis 55 Hz, 1 mm amplitude/Amplitude
Max. tightening torque/ max. Anzugsdrehmoment	:	60 Nm

Indicators/Anzeigen

: LED (green)/LED (grün):
 Power supply: On: LED shines/
 Betriebsspg.: Ein: LED leuchtet

LED (yellow)/LED (gelb):

Switching status: On: LED shines/
 Schaltzustand: Ein: LED leuchtet

Mounting conditions/

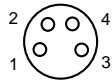
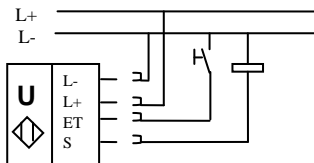
Einbaubedingungen

Mounting position/Einbaulage : any/beliebig
 Max. cable length/
 max. zulässige Leitungslänge : 300 m

Constructive characteristics/

Konstruktive Merkmale

Housing material/Gehäuse : ABS/PMMA
 Connection/Anschluß : Connector M8, 4-pole/Stecker M8, 4-polig
 Direction of radiation/Abstrahlrichtung : 90°
 Weight/Gewicht : 0,02 kg



Emitter:

1: L+ 20...30 VDC
 2: not connected
 3: L- 0 VDC
 4: not connected

Receiver:

1: L+ 20...30 VDC
 2: ET Sensitivity
 3: L- 0 VDC
 4: S Switching output NO

Sender:

1: L+ 20...30 VDC
 2: nicht belegt
 3: L- 0 VDC
 4: nicht belegt

Empfänger:

1: L+ 20...30 VDC
 2: ET Empfindlichkeit
 3: L- 0 VDC
 4: S Schaltausgang NO

