



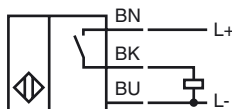
### Designação para encomenda

NBB2-F29-E2-1M

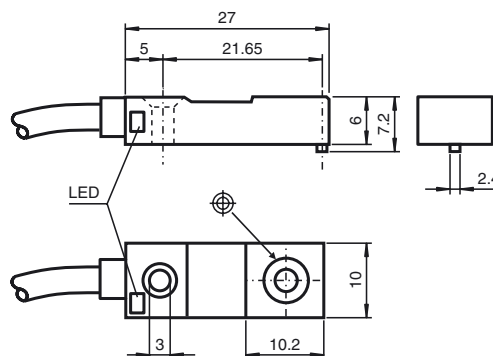
### Características

- 2 mm nivelado
- DC de 2 fios

### Ligação



### Dimensões



### Dados técnicos

#### Dados gerais

Função do elemento de comutação	PNP contacto fechado
Intervalo de comutação	$s_n$ 2 mm
Montagem	nivelado
Polaridade de saída	DC
Intervalo seguro de comutação	$s_a$ 0 ... 1,62 mm
Factor de redução $r_{Al}$	0,4
Factor de redução $r_{Cu}$	0,3
Factor de redução $r_{1,4301}$	0,7

#### Dados característicos

Tensão de funcionamento	$U_B$ 4,75 ... 30 V DC
Frequência de comutação	$f$ 0 ... 1000 Hz
Histerese	$H$ tipo 5 %
Protecção contra as inversões da polaridade	protecção contra polaridade inversa
Protecção contra curto-circuito	cíclico
Queda de tensão	$U_d$ $\leq 2$ V
Corrente de funcionamento	$I_L$ 0 ... 100 mA
Corrente residual	$I_r$ 0 ... 0,5 mA tipo 0,1 $\mu$ A com 25 °C
Corrente reactiva	$I_o$ $\leq 15$ mA
Indicação do estado de comutação	LED, amarelo

#### Características da segurança funcional

MTTF <sub>d</sub>	1680 a
Vida útil ( $T_M$ )	20 a
Grau de cobertura do diagnóstico (GCD)	0 %

#### Condições ambiente

Temperatura ambiente	-25 ... 70 °C (-13 ... 158 °F)
----------------------	--------------------------------

#### Dados mecânicos

Tipo de saída	Cabo PVC , 1 m
Secção transversal do condutor	0,14 mm <sup>2</sup>
Material da caixa	Ryton R4
Superfície frotal	Ryton R4
Tipo de protecção	IP67

#### Conformidade de directivas e normas

Conformidade com as normas	
Normas	EN 60947-5-2:2007 IEC 60947-5-2:2007

#### Autorizações certificados

Autorização UL	cULus Listed, General Purpose
Autorização CSA	cCSAus Listed, General Purpose
Autorização CCC	Produtos com tensão de operação máxima de $\leq 36$ não necessitam de aprovação, por este motivo não apresentam identificação CCC.