



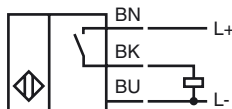
Код для заказа

NMB3-8GM50-E2

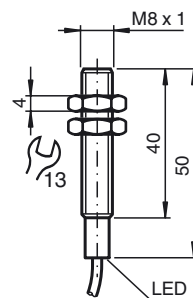
Характеристики

- Активная поверхность - высококачественная сталь
- 3 мм, монтаж заподлицо
- Увеличенный интервал переключений

Подключение



Размеры



Технические данные

Общие данные

Функция переключающих элементов	Тип PNP	Нормально-разомкнутый контакт
Интервал переключений	s_n	3 мм
Монтаж	монтаж заподлицо	
Выходная полярность	пост. ток	
Гарантированный интервал переключений	s_a	0 ... 2,43 мм
Коэффициент восстановления r_{Al}	0,3	
Коэффициент восстановления r_{Cu}	0,2	
Коэффициент восстановления $r_{1,4301}$	0,8	
Понижающий коэффициент r_{SI37}	1	

Параметры

Рабочее напряжение	U_B	10 ... 30 В пост. ток
Частота переключений	f	0 ... 360 Гц
Гистерезис	H	5 ... 15 обычно. 10 %
Защита от неправильной полярности подключения	да	
Защита от короткого замыкания	да	
Падение напряжения	U_d	≤ 2 В
Рабочий ток	I_L	≤ 100 мА
Потребляемый ток	≤ 10 мА	
Остаточный ток	I_r	≤ 10 мкА

Индикаторы/элементы управления

Индикация рабочего состояния	Светодиод красный светодиод: Выход
------------------------------	------------------------------------

Соответствие стандартам

Стандарты	EN 60947-5-2:2007 IEC 60947-5-2:2007
-----------	---

Окружающие условия

Окружающая температура	0 ... 75 °C (32 ... 167 °F)
------------------------	-----------------------------

Механические данные

Тип подключения	Кабель Полиуретан , 2 м
Поперечное сечение проводника	0,14 мм ²
Материал корпуса	Высококачественная сталь 1.4305 / AISI 303
Торцевая поверхность	Высококачественная сталь 1.4305 / AISI 303
Тип защиты	IP67

Лицензии и сертификаты

Разрешение по нормам UL	cULus Listed, General Purpose
Разрешение CSA	cCSAus Listed, General Purpose
Разрешение CCC	Для устройств с максимальным рабочим напряжением ≤ 36 В не требуется допуск, поэтому для них не предусмотрен идентификатор CCC.

Дата публикации: 2012-12-07 16:12 Дата издания: 2012-12-07 912995_rus.xml