



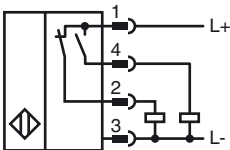
Orderbenämning

NBB20-L3-A2-C3-V1

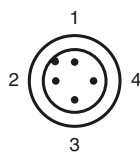
Kännetecken

- 20 mm i plan
- 4-trådig DC
- Svetstålig
- Snabbmonteringsförslutning
- 2-faldig lysdiodsindikator
- Aktiv yta Duroplast

Anslutning



Pinout



Tråd färger enligt EN 60947-5-2

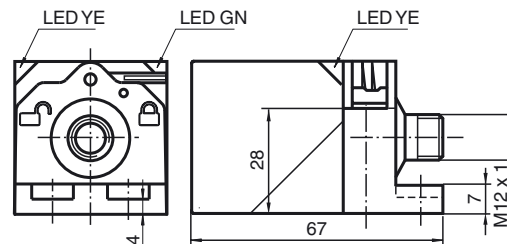
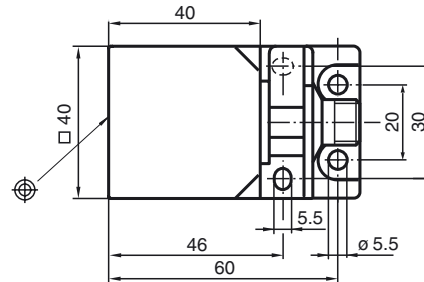
1	BN
2	WH
3	BU
4	BK

Tillbehör

V1-G-OR2M-POC

Kabeldosa, M12, 4-polig, TPE-kabel hållfast mot metalldrop-par

Avmätning



Tekniska data

Allmänna specifikationer

Utgångs funktion	PNP antivalent
Känslavstånd	s_n 20 mm
Installation	inbyggbar
Utgångs typ	DC
Garanterat känslavstånd	s_a 0 ... 16,2 mm
Reduktionsfaktor r_{AI}	0,42
Reduktionsfaktor r_{Cu}	0,38
Reduktionsfaktor $r_{1,4305}$	0,75
Reduktionsfaktor r_{Ms}	0,49

Specifikationer

Arbetsspänning	U_B	10 ... 30 V DC
Kopplingsfrekvens	f	0 ... 5 Hz
Hysteres	H	typ. 5 %
Polaritetsskydd		Skyddad mot felaktig polaritet
Kortslutningsskydd		pulserande
Spänningsfall	U_d	≤ 3 V
Arbetsström	I_L	0 ... 200 mA
Läckström	I_r	0 ... 0,5 mA
Tomgångsström	I_0	≤ 20 mA
Magnetiskt växelfält	B	200 mT
Driftspänningsvisning		LED grön
Funktions indikering		LED, gul

Specifikation funktionell säkerhet

MTTF _d	1420 a
Livslängd (T_M)	20 a
Feldetekteringsförmåga (DC)	0 %

Omgivningsförhållande

Omgivningstemperatur	-25 ... 85 °C (-13 ... 185 °F)
Lagringstemperatur	-40 ... 85 °C (-40 ... 185 °F)

Mekaniska specifikationer

Anslutnings typ	Kontakt M12 x 1, 4-polig
Kapslingsmaterial	GD-ZnAl4Cu1, belagd fästfläns PA6-GF35
Avkännings yta	Plast som hårdar av värme
Skyddsklass	IP67

Norm- och riktlinjekonformitet

Normkonformitet	
Normer	EN 60947-5-2:2007 IEC 60947-5-2:2007