



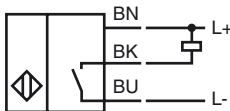
Orderbenämning

NMB15-30GM55-E0

Kännetecken

- 15 mm inbyggbar
- Aktiv yta i rostfritt stål
- Utökat känslavstånd

Anslutning

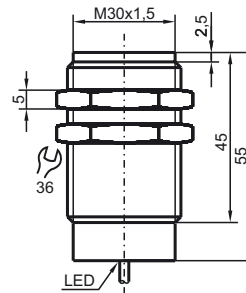


Tillbehör

AB-30

Monterings tillbehör

Avmätning



Tekniska data

Allmänna specifikationer

Utgångs funktion	NPN	slutare
Känslavstånd	s_n	15 mm
Installation	inbyggbar (Förkunskaper: se skiss nedan)	
Utgångs typ	DC	
Garanterat känslavstånd	s_a	0 ... 12,15 mm
Manöverelement	Ferromagnetiska och ej ferromagnetiska objekt	
Reduktionsfaktor r_{AI}	0,4	
Reduktionsfaktor r_{Cu}	0,2	
Reduktionsfaktor $r_{1,4301}$	0,85	
Reduktionsfaktor r_{St37}	1	

Specifikationer

Arbetspänning	U_B	10 ... 30 V DC
Kopplingsfrekvens	f	0 ... 150 Hz
Hysteres	H	3 ... 15 typ. 10 %
Polaritetsskydd	Skyddad mot felaktig polaritet	
Kortslutningsskydd	pulserande	
Spänningsfall	U_d	≤ 2 V
Arbetsström	I_L	≤ 200 mA
Läckström	I_r	≤ 10 μ A
Tomgångsström	I_0	≤ 10 mA
Driftspänningsvisning	LED grön	
Funktions indikering	LED, gul	

Omgivningsförhållande

Omgivningstemperatur	-25 ... 70 °C (-13 ... 158 °F)
----------------------	--------------------------------

Mekaniska specifikationer

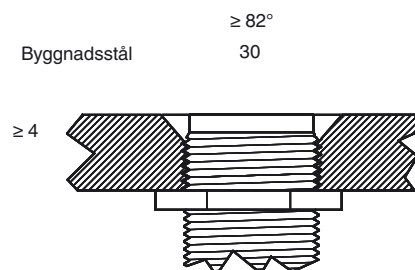
Anslutnings typ	Kabel PUR , 2 m
Ledartvärsnitt	0,5 mm ²
Kapslingsmaterial	Rostfritt stål 1.4305 / AISI 303
Avkännings yta	Rostfritt stål 1.4305 / AISI 303
Skyddsklass	IP69K

Norm- och riktlinjekonformitet

Normkonformitet	
Normer	EN 60947-5-2:2007 IEC 60947-5-2:2007

Godkännanden och certifikat

UL-godkännande	cULus Listed, General Purpose
CSA-godkännande	cCSAus Listed, General Purpose
CCC-godkännande	Produkter, vars max. driftspänning är ≤ 36 V, kräver inget godkännande och har därför ingen CCC-märkning.



Sensoryta i plan med monteringsnivå.