



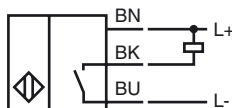
Objednací název

NMB10-18GM55-E0

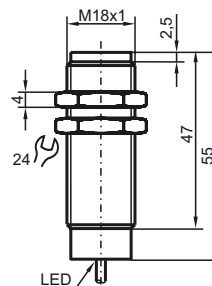
Vlastnosti

- 10 mm v jedné rovině
- Aktivní plocha ušlechtilá ocel
- Zvýšená spínací vzdálenost

Připojení



Rozměry



Technická data

Všeobecné specifikace

Funkce spínacího prvku	NPN spínací kontakt
Spínací vzdálenost	s_n 10 mm
Montáž	v jedné rovině (Požadavky: viz výkres níže)
Polarita výstupu	stejnoseměrné
Pracovní rozsah	s_a 0 ... 8,1 mm
Ovládací prvek	Feromagnetické a neferomagnetické objekty
Redukční součinitel r_{Al}	0,4
Redukční součinitel r_{Cu}	0,25
Redukční součinitel $r_{nerez\ ocel\ 1.4301}$	0,85
Redukční součinitel $r_{ocel\ St37}$	1

Charakteristické hodnoty

Provozní napětí	U_B	10 ... 30 V stejnosměrné
Spínací frekvence	f	0 ... 240 Hz
Hystereze	H	3 ... 15 typ. 10 %
Ochrana proti přepólování		ochrana proti přepólování
Ochrana proti zkratu		pulsní kontrola
Pokles napětí	U_d	≤ 2 V
Provozní proud	I_L	≤ 200 mA
Zbytkový proud	I_r	10 μ A
Proud naprázdno	I_0	≤ 10 mA
Indikace provozního napětí		LED dioda, zelená
Indikace stavu sepnutí		LED dioda, žlutá

Okolní podmínky

Teplota okolí	-25 ... 70 °C (-13 ... 158 °F)
---------------	--------------------------------

Mechanické specifikace

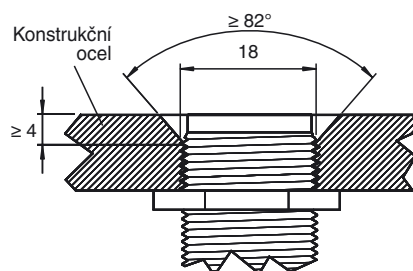
Typ připojení	Kabel PUR, 2 m
Průřez žíly vodiče	0,5 mm ²
Materiál pouzdra	ušlechtilá ocel 1.4305 / AISI 303
Čelní plocha	ušlechtilá ocel 1.4305 / AISI 303
Třída ochrany	IP69K

Shoda s normami a směrnicemi

Soulad s normami	
Normy	EN 60947-5-2:2007 IEC 60947-5-2:2007

Schválení a certifikáty

Schválení UL	cULus Listed, General Purpose
Schválení CSA	cCSAus Listed, General Purpose
Schválení CCC	Pro výrobky s max. provozním napětím ≤ 36 V není nutné povolení. Z tohoto důvodu nejsou opatřeny označením CCC.



Plocha snímače je zapuštěna v rovině okolního povrchu.