



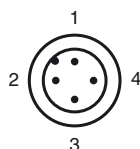
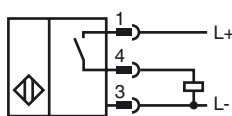
Opis zamówienia

NMB5-12GM65-E2-C-V1

Opis zamówienia

- 5 mm zabudowany
- płaszczyna aktywna ze stali szlachetnej
- Zwiększony zasięg działania
- Odporny na zakłócenia podczas spawania

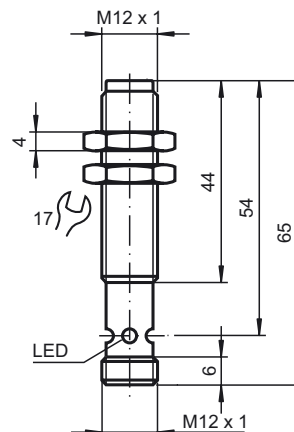
Przyłącze



Długość drutu wg EN 60947-5-2

1	BN
2	WH
3	BU
4	BK

Wymiary



Dane techniczne

Dane ogólne

Funkcja elementów przełączających	PNP	NO
Nominalny zasięg działania	s_n	5 mm
Instalacja	zabudowany (Wymagania: patrz rysunek poniżej)	
Polaryzacja wyjściowa	DC	
Zapewniony dystans działania	s_a	0 ... 4,05 mm
Element rozruchowy	Obiekty ferro- i nieferromagnetyczne	
Współczynnik redukcji r_{Al}	0,3	
Współczynnik redukcji r_{Cu}	0,2	
Współczynnik redukcji $r_{1,4301}$	0,85	
Współczynnik redukcji r_{St37}	1	

Parametry

Napięcie robocze	U_B	10 ... 30 V DC
Częstotliwość przełączania	f	0 ... 5 Hz
histereza	H	3 ... 15 typ. 5 %
Ochrona przed złą polaryzacją	ochrona przed odwrotną polaryzacją	
Ochrona przed zwarcieniem	pulsująca	
spadek napięcia	U_d	≤ 2 V
Prąd roboczy	I_L	≤ 200 mA
Pobór prądu	≤ 10 mA	
Prąd resztkowy	I_r	≤ 10 μ A
Wskaźnik napięcia roboczego	Zielona dioda	
Wskaźnik stanu przełączenia	Wielokierunkowa dioda, żółta	
Siła pola magnetycznego, pola zmienne	250 mT	
Siła pola magnetycznego, pola kierunkowe	250 mT	

Warunki otoczenia

Temperatura otoczenia	-25 ... 70 °C (-13 ... 158 °F)
-----------------------	--------------------------------

Dane mechaniczne

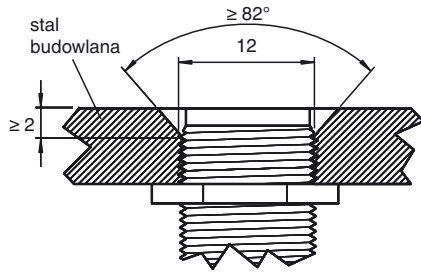
Schemat połączenia	Wtyczka przyrządowa M12 x 1, 4-pin
Materiał obudowy	ksylan powlekana - Stal szlachetna 1.4305 / AISI 303
Powierzchnia pomiarowa	ksylan powlekana - Stal szlachetna 1.4305 / AISI 303
Rodzaj ochrony	IP67 / IP68 / Klasa ochrony IP69K - w zależności od przewodu przyłączeniowego zgodnie ze specyfikacją przewodu

Zgodność norm i dyrektyw

Zgodność norm	
Normy	EN 60947-5-2:2007 IEC 60947-5-2:2007

Zezwolenia i certyfikaty

Certyfikat UL	cULus Listed, General Purpose
Certyfikat CSA	cCSAus Listed, General Purpose
Certyfikat CCC	Produkty, dla których maksymalne napięcie robocze nie przekracza 36 V, nie wymagają certyfikacji, a zatem nie są opatrzone znakiem CCC.



powierzchnia czujnika wraz z płaszczyzną montażu