



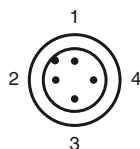
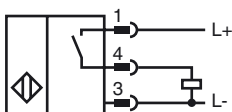
Codifica d'ordine

NBB10-30GM50-E2-C3-V1

Caratteristiche

- 10 mm allineato
- Rivestimento in scorie di saldatura
- Superficie attiva con rivestimento ceramico

Allacciamento



Colori dei conduttori secondo la EN 60947-5-2

- | | |
|---|----|
| 1 | BN |
| 2 | WH |
| 3 | BU |
| 4 | BK |

Accessori

EXG-30

Staffa di montaggio rapido con arresto

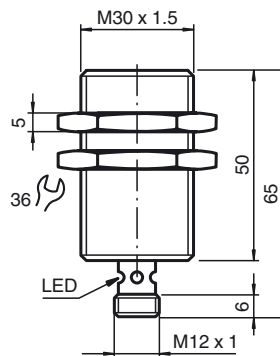
V1-G-OR2M-POC

Connettore femmina, M12, a 4 poli, cavo TPE resistente a perle di saldatura

V1-W-OR2M-POC

Connettore femmina, M12, a 4 poli, cavo TPE resistente a perle di saldatura

Dimensioni



Dati tecnici

Dati generali

Funzione di un elemento di commutazione	Contatto NOPNP
Distanza di comando misura	s_n 10 mm
Montaggio incorporato	incorporabile
Polarità d'uscita	DC
Distanza di comando sicura	s_a 0 ... 8,1 mm
Fattore di riduzione r_{AI}	0,3
Fattore di riduzione r_{Cu}	0,2
Fattore di riduzione $r_{1,4301}$	0,6

Dati specifici

Tensione di esercizio	U_B 10 ... 30 V DC
Frequenza di commutazione	f 0 ... 10 Hz
Isteresi	H tipico 5 %
Protezione da scambio di polarità	polarità protetta
Protezione da cortocircuito	a fasi
Caduta di tensione	U_d \leq 3 V
Corrente di esercizio	I_L 0 ... 200 mA
Corrente residua	I_r 0 ... 0,5 mA tipico 0,1 μ A a 25 °C
Corrente a vuoto	I_o \leq 15 mA
Display stato elettrico	Foro multiplo-LED, giallo
Intensità dei campi magnetici alternati	150 mT
Intensità dei campi magnetici continui	150 mT

Caratteristiche sicurezza funzionale

MTTF _d	1850 a
Durata dell'utilizzo (T_M)	20 a
Grado di copertura della diagnosi (DC)	0 %

Condizioni ambientali

Temperatura ambiente	-25 ... 70 °C (-13 ... 158 °F)
----------------------	--------------------------------

Dati meccanici

Tipo di collegamento	Connettore a spina M12 x 1 , 4 poli
Materiale della scatola	Ottone, rivestito in PTFE
Superficie anteriore	Rivestimento ceramico
Classe di protezione	IP67

Conformità alle norme e alle direttive

Conformità alle norme	
Norme	EN 60947-5-2:2007 IEC 60947-5-2:2007

Omologazioni e certificati

omologazione UL	cULus Listed, General Purpose
Omologazione CSA	cCSAus Listed, General Purpose
Omologazione CCC	I prodotti con tensione di esercizio \leq 36 V non sono soggetti al regime di autorizzazione e pertanto non sono provvisti di marcatura CCC.

Data di edizione: 2013-01-21 12:17 Data di stampare: 2013-01-21 910208_ita.xml