



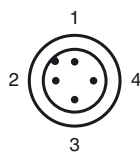
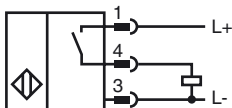
**Codifica d'ordine**

NBB5-18GM50-E2-C3-V1

**Caratteristiche**

- 5 mm allineato
- A 3 fili DC
- Superficie attiva con rivestimento ceramico
- Rivestimento contro spruzzi di saldatura

**Allacciamento**



Colori dei conduttori secondo la EN 60947-5-2

- |   |    |
|---|----|
| 1 | BN |
| 2 | WH |
| 3 | BU |
| 4 | BK |

**Accessori**

**EXG-18**

Staffa di montaggio rapido con arresto

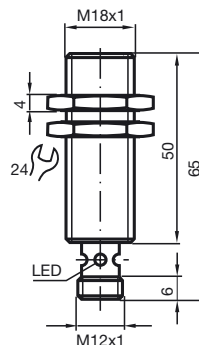
**V1-G-OR2M-POC**

Connettore femmina, M12, a 4 poli, cavo TPE resistente a perle di saldatura

**V1-W-OR2M-POC**

Connettore femmina, M12, a 4 poli, cavo TPE resistente a perle di saldatura

**Dimensioni**



**Dati tecnici**

**Dati generali**

Funzione di un elemento di commutazione	Contatto NOPNP
Distanza di comando misura	$s_n$ 5 mm
Montaggio incorporato	incorporabile
Polarità d'uscita	DC
Distanza di comando sicura	$s_a$ 0 ... 4,05 mm
Fattore di riduzione $r_{Al}$	0,3
Fattore di riduzione $r_{Cu}$	0,2
Fattore di riduzione $r_{1,4301}$	0,6

**Dati specifici**

Tensione di esercizio	$U_B$	10 ... 30 V DC
Frequenza di commutazione	f	0 ... 800 Hz
Isteresi	H	tipico 5 %
Protezione da scambio di polarità		polarità protetta
Protezione da cortocircuito		a fasi
Caduta di tensione	$U_d$	$\leq 3$ V
Corrente di esercizio	$I_L$	0 ... 200 mA
Corrente residua	$I_r$	0 ... 0,5 mA tipico 0,1 $\mu$ A a 25 °C
Corrente a vuoto	$I_0$	$\leq 15$ mA
Indicatore della tensione di esercizio		LED, verde
Display stato elettrico		Foro multiplo-LED, giallo
Intensità dei campi magnetici alternati		150 mT
Intensità dei campi magnetici continui		150 mT

**Caratteristiche sicurezza funzionale**

MTTF <sub>d</sub>	1560 a
Durata dell'utilizzo ( $T_M$ )	20 a
Grado di copertura della diagnosi (DC)	0 %

**Condizioni ambientali**

Temperatura ambiente	-25 ... 70 °C (-13 ... 158 °F)
----------------------	--------------------------------

**Dati meccanici**

Tipo di collegamento	Connettore a spina M12 x 1 , 4 poli
Materiale della scatola	Ottone, rivestito in PTFE
Superficie anteriore	Rivestimento ceramico
Classe di protezione	IP67

**Conformità alle norme e alle direttive**

Conformità alle norme	
Norme	EN 60947-5-2:2007 IEC 60947-5-2:2007

**Omologazioni e certificati**

omologazione UL	cULus Listed, General Purpose
Omologazione CSA	cCSAus Listed, General Purpose
Omologazione CCC	I prodotti con tensione di esercizio $\leq 36$ V non sono soggetti al regime di autorizzazione e pertanto non sono provvisti di marcatura CCC.

Data di edizione: 2013-01-21 12:16 Data di stampare: 2013-01-21 910207\_ita.xml