



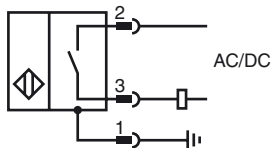
**Marque de commande**

NBB20-L3M-US-C3-V12

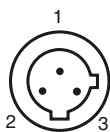
**Caractéristiques**

- Portée 20 mm
- Utilisation sur les machines à souder
- 2 LED rectangulaires, socle et support métalliques

**Connection**



**Pinout**



Couleur des fils

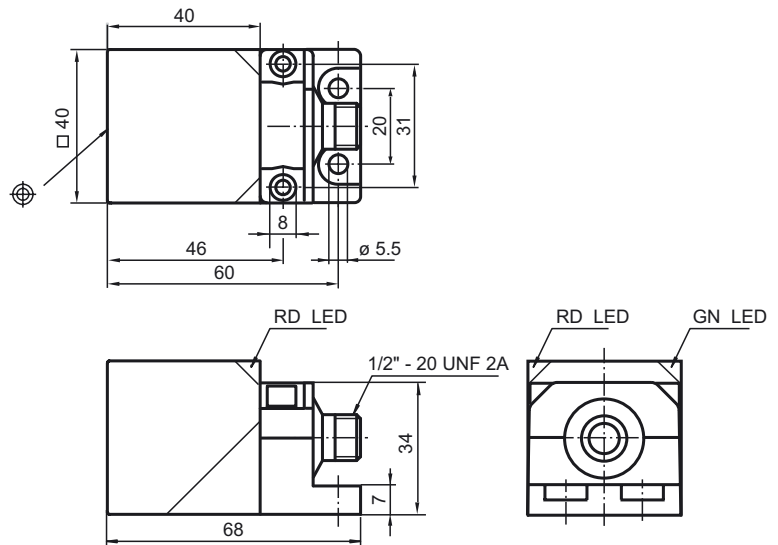
- |   |       |
|---|-------|
| 1 | GN    |
| 2 | RD/BK |
| 3 | RD/WH |

**Accessoires**

**V12-W-YE2M-PUR-H/S**

Câble de raccordement, 1/2" - 20 UNF, 3 pôles, câble PUR réticulé par irradiation

**Dimensions**



**Caractéristiques techniques**

**Caractéristiques générales**

Fonction de l'élément de commutation	C.A./C.C. à fermeture
Portée nominale $s_n$	20 mm
Montage	noyable
Polarité de sortie	C.A./C.C.
Portée de travail $s_a$	0 ... 16,2 mm
Facteur de réduction $r_{AI}$	0,30 - 0,40
Facteur de réduction $r_{V2A}$	0,60 - 0,80

**Valeurs caractéristiques**

Tension d'emploi $U_B$	20 ... 250 V C.A./C.C.
Fréquence de commutation $f$	2 Hz
Course différentielle $H$	3 ... 15 typ. 10 %
Protection contre l'inversion de polarité	protégé
Protection contre les courts-circuits	pulsé
Chute de tension $U_d$	$\leq 7$ V
Courant d'emploi $I_L$	3 ... 300 mA
Courant résiduel $I_r$	$\leq 1,7$ mA
Consommation à vide $I_0$	$\leq 0,6$ mA
Visualisation de la tension d'emploi	LED verte
Visualisation de l'état de commutation	LED rouge

**Éléments de visualisation/réglage**

LED rouge/verte	Affichage court-circuit/surcharge
-----------------	-----------------------------------

**Conditions environnementales**

Température ambiante	-25 ... 70 °C (-13 ... 158 °F)
Température de stockage	-40 ... 85 °C (-40 ... 185 °F)

**Caractéristiques mécaniques**

Type de raccordement	Connecteur 1/2"-20 UN , 3 broches
Matériau du boîtier	Zinc, recouvert de téflon
Face sensible	Plastique devenant thermorigide
Mode de protection	IP67

**conformité de normes et de directives**

Conformité aux normes	
Normes	IEC 61000-4 / EN 60947-5-2:2004

**Agréments et certificats**

Agrément UL	cULus Listed, General Purpose
Homologation CSA	cCSAus Listed, General Purpose
agrément CCC	Certified by China Compulsory Certification (CCC)

Date de publication: 2011-02-11 14:18 Date d'édition: 2011-02-11 908751\_FRA.xml