



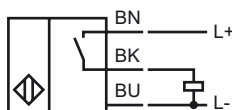
Bestellbezeichnung

NMB5-18GM55-E2-FE-5M

Merkmale

- Aktive Fläche Edelstahl
- Tastweite 5 mm
- 3-Draht DC
- Ferromagnetische Objekte

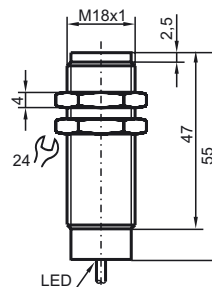
Anschluss



Zubehör

AB-18
Montagehilfe

Abmessungen



Technische Daten

Allgemeine Daten

Schaltelementfunktion		PNP	Schließer
Schaltabstand	s_n	5 mm	
Einbau		bündig	
Ausgangspolarität		DC	
Gesicherter Schaltabstand	s_a	0 ... 4,05 mm	
Betätigungselement		Ferromagnetische Objekte	
Reduktionsfaktor r_{Al}		0	
Reduktionsfaktor r_{Cu}		0	
Reduktionsfaktor r_{V2A}		0,6 ... 0,8	
Reduktionsfaktor r_{Si37}		1	
Reduktionsfaktor r_{Ms}		0	

Kenndaten

Betriebsspannung	U_B	10 ... 30 V
Schaltfrequenz	f	15 Hz
Hysterese	H	3 ... 15 typ. 5 %
Verpolschutz		ja
Kurzschlusschutz		ja
Spannungsfall	U_d	≤ 2 V
Betriebsstrom	I_L	0 ... 200 mA
Stromaufnahme		< 14 mA
Reststrom	I_r	≤ 10 μ A

Anzeigen/Bedienelemente

Betriebsanzeige	4-fach Dual-LED Grün: Strom Gelb: Ausgang
-----------------	---

Umgebungsbedingungen

Umgebungstemperatur	-40 ... 70 °C (-40 ... 158 °F)
---------------------	--------------------------------

Mechanische Daten

Anschlussart	Kabel PUR, 5 m
Aderquerschnitt	0,5 mm ²
Gehäusematerial	Edelstahl 1.4305 / AISI 303 (V2A)
Stirnfläche	Edelstahl 1.4305 / AISI 303 (V2A)
Schutzart	IP69K

Normen- und Richtlinienkonformität

Normenkonformität	
Normen	EN 60947-5-2:2007 IEC 60947-5-2:2007

Zulassungen und Zertifikate

UL-Zulassung	cULus Listed, General Purpose
CSA-Zulassung	cCSAus Listed, General Purpose
CCC-Zulassung	Produkte, deren max. Betriebsspannung ≤ 36 V ist, sind nicht zulassungspflichtig und daher nicht mit einer CCC-Kennzeichnung versehen.