



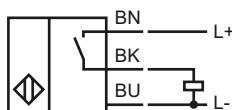
## Objednávací název

NMB5-18GM55-E2-FE-5M

## Vlastnosti

- Aktivní plocha ušlechtilá ocel
- Šířka snímání 5 mm
- třívodičový DC
- Feromagnetické objekty

## Připojení

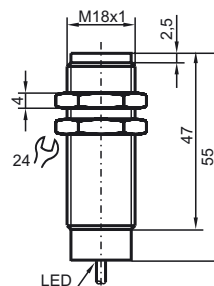


## Příslušenství

### AB-18

Montážní pomůcka

## Rozměry



## Technická data

### Všeobecné specifikace

Funkce spínacího prvku	PNP spínací kontakt
Spínací vzdálenost	$s_n$ 5 mm
Montáž	v jedné rovině
Polarita výstupu	stejnoseměrné
Pracovní rozsah	$s_a$ 0 ... 4,05 mm
Ovládací prvek	Feromagnetické objekty
Redukční součinitel $r_{Al}$	0
Redukční součinitel $r_{Cu}$	0
Redukční součinitel $r_{nerez\ ocel\ V2A}$	0,6 ... 0,8
Redukční součinitel $r_{ocel\ St37}$	1
Redukční součinitel $r_{mosaz}$	0

### Charakteristické hodnoty

Provozní napětí	$U_B$ 10 ... 30 V
Spínací frekvence	$f$ 15 Hz
Hystereze	$H$ 3 ... 15 typ. 5 %
Ochrana proti přepólování	ano
Ochrana proti zkratu	ano
Pokles napětí	$U_d$ $\leq$ 2 V
Provozní proud	$I_L$ 0 ... 200 mA
Spotřeba proudu	$<$ 14 mA
Zbytkový proud	$I_r$ $\leq$ 10 $\mu$ A

### Indikace/ovládací prvky

Provozní displej	Duální LED se 4 funkcemi zelená: proud žlutá: výstup
------------------	--

### Okolní podmínky

Teplota okolí	-40 ... 70 °C (-40 ... 158 °F)
---------------	--------------------------------

### Mechanické specifikace

Typ připojení	Kabel PUR, 5 $\times$ m
Průřez žíly vodiče	0,5 mm <sup>2</sup>
Materiál pouzdra	ušlechtilá ocel 1.4305 / AISI 303
Čelní plocha	ušlechtilá ocel 1.4305 / AISI 303
Třída ochrany	IP69K

### Shoda s normami a směrnici

Soulad s normami	
Normy	EN 60947-5-2:2007 IEC 60947-5-2:2007

### Schválení a certifikáty

Schválení UL	cULus Listed, General Purpose
Schválení CSA	cCSAus Listed, General Purpose
Schválení CCC	Pro výrobky s max. provozním napětím $\leq$ 36 V není nutné povolení. Z tohoto důvodu nejsou opatřeny označením CCC.