



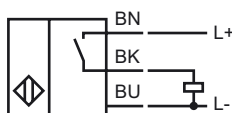
Opis zamówienia

NMB5-18GM55-E2-NFE

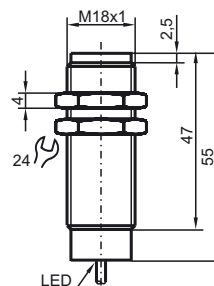
Opis zamówienia

- płaszczyna aktywna ze stali szlachetnej
- zasięg skanowania 5mm
- 3-przewodowy DC
- obiekty nieferromagnetyczne

Przyłącze



Wymiary



Dane techniczne

Dane ogólne

Funkcja elementów przełączających	PNP	normalnie otwarty
Nominalny zasięg działania	s_n	5 mm
Instalacja		zabudowany w miękkiej stali
Polaryzacja wyjściowa		DC
Zapewniony dystans działania	s_a	0 ... 4,05 mm
Element rozruchowy		Obiekty nieferromagnetyczne
Współczynnik redukcyjny r_{Al}		1
Współczynnik redukcyjny r_{Cu}		1,1
Współczynnik redukcyjny $r_{1.4305}$		0

Parametry

Napięcie robocze	U_B	10 ... 30 V
Częstotliwość przełączania	f	0 ... 30 Hz
histereza	H	3 ... 15 zwykle 5 %
Ochrona przed złą polaryzacją		tak
Ochrona przed zwarcieniem		tak
spadek napięcia	U_d	≤ 2 V
Prąd roboczy	I_L	0 ... 200 mA
pobór prądu		< 14 mA
Prąd resztkowy	I_r	≤ 10 μ A

Wskaźniki/elementy obsługi

Wskaźnik pracy	Dwukolorowa dioda LED Kolor zielony: zasilanie Kolor żółty: wyjście
----------------	---

Warunki otoczenia

Temperatura otoczenia	-25 ... 70 °C (-13 ... 158 °F)
-----------------------	--------------------------------

Dane mechaniczne

Schemat połączenia	2 m, kabel PUR
Przekrój poprzeczny żył	0,5 mm ²
Materiał obudowy	Stal nierdzewna 1.4305 / AISI 303
Powierzchnia pomiarowa	Stal nierdzewna 1.4305 / AISI 303
Rodzaj ochrony	IP69K

Zgodność norm i dyrektyw

Zgodność norm	
Normy	EN 60947-5-2:2007 IEC 60947-5-2:2007

Żezwolenia i certyfikaty

Certyfikat UL	cULus Listed, General Purpose
Certyfikat CSA	cCSAus Listed, General Purpose
Certyfikat CCC	Produkty, dla których maksymalne napięcie robocze nie przekracza 36 V, nie wymagają certyfikacji, a zatem nie są opatrzone znakiem CCC.