



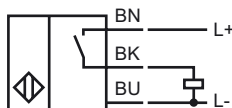
### Objednávací název

NMB5-18GM55-E2-NFE

### Vlastnosti

- Aktivní plocha ušlechtilá ocel
- Šířka snímání 5 mm
- třívodičový DC
- Neferomagnetické objekty

### Připojení

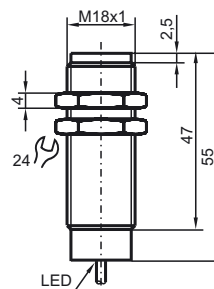


### Průsluženství

#### AB-18

Montážní pomůcka

## Rozměry



## Technická data

### Všeobecné specifikace

Funkce spínacího prvku	PNP spínací kontakt
Spínací vzdálenost	$s_n$ 5 mm
Montáž	v jedné rovině, provedení ocel ST37 / 1.0037
Polarita výstupu	stejnoseměrné
Pracovní rozsah	$s_a$ 0 ... 4,05 mm
Ovládací prvek	Neferomagnetické objekty
Redukční součinitel $r_{Al}$	1
Redukční součinitel $r_{Cu}$	1,1
Redukční součinitel $r_{nerez}$ ocel 1.4305	0

### Charakteristické hodnoty

Provozní napětí	$U_B$	10 ... 30 V
Spínací frekvence	$f$	0 ... 30 Hz
Hystereze	$H$	3 ... 15 typ. 5 %
Ochrana proti přepólování		ano
Ochrana proti zkratu		ano
Pokles napětí	$U_d$	$\leq 2$ V
Provozní proud	$I_L$	0 ... 200 mA
Spotřeba proudu		< 14 mA
Zbytkový proud	$I_r$	$\leq 10$ $\mu$ A

### Indikace/ovládací prvky

Provozní displej	Duální LED zelená: proud žlutá: výstup
------------------	--

### Okolní podmínky

Teplota okolí	-25 ... 70 °C (-13 ... 158 °F)
---------------	--------------------------------

### Mechanické specifikace

Typ připojení	2 m, kabel s polyuretanovou izolací
Průřez žíly vodiče	0,5 mm <sup>2</sup>
Materiál pouzdra	ušlechtilá ocel 1.4305 / AISI 303
Čelní plocha	ušlechtilá ocel 1.4305 / AISI 303
Třída ochrany	IP69K

### Shoda s normami a směrnici

Soulad s normami	
Normy	EN 60947-5-2:2007 IEC 60947-5-2:2007

### Schválení a certifikáty

Schválení UL	cULus Listed, General Purpose
Schválení CSA	cCSAus Listed, General Purpose
Schválení CCC	Pro výrobky s max. provozním napětím $\leq 36$ V není nutné povolení. Z tohoto důvodu nejsou opatřeny označením CCC.