



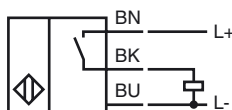
Objednávací název

NMB5-18GM55-E2-FE

Vlastnosti

- Aktivní plocha ušlechtilá ocel
- Šířka snímání 5 mm
- třívodičový DC
- Feromagnetické objekty

Připojení

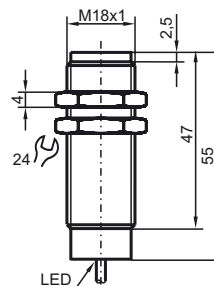


Příslušenství

AB-18

Montážní pomůcka

Rozměry



Technická data

Všeobecné specifikace

Funkce spínacího prvku	PNP spínací kontakt
Spínací vzdálenost	s_n 5 mm
Montáž	v jedné rovině
Polarita výstupu	stejnoseměrné
Pracovní rozsah	s_a 0 ... 4,05 mm
Ovládací prvek	Feromagnetické objekty
Redukční součinitel r_{Al}	0
Redukční součinitel r_{Cu}	0
Redukční součinitel $r_{nerez\ ocel\ 1.4301}$	0,8
Redukční součinitel $r_{ocel\ St37}$	1

Charakteristické hodnoty

Provozní napětí	U_B 10 ... 30 V stejnosměrné
Spínací frekvence	f 15 Hz
Hystereze	H 3 ... 15 typ. 5 %
Ochrana proti přepólování	ano
Ochrana proti zkratu	ano
Pokles napětí	U_d \leq 2 V
Provozní proud	I_L \leq 100 mA
Spotřeba proudu	\leq 14 mA
Zbytkový proud	I_r \leq 10 μ A

Parametry funkční bezpečnosti

MTTF _d	990 a
Doba provozu (T_M)	20 a
Stupeň diagnostického pokrytí (DC)	0 %

Indikace/ovládací prvky

Provozní displej	Duální LED zelená: proud žlutá: výstup
------------------	--

Okolní podmínky

Teplota okolí	-40 ... 70 °C (-40 ... 158 °F)
---------------	--------------------------------

Mechanické specifikace

Typ připojení	2 m, kabel s polyuretanovou izolací
Průřez žily vodiče	0,5 mm ²
Materiál pouzdra	ušlechtilá ocel 1.4305 / AISI 303
Čelní plocha	ušlechtilá ocel 1.4305 / AISI 303
Třída ochrany	IP69K

Shoda s normami a směrnici

Soulad s normami	
Normy	EN 60947-5-2:2007 IEC 60947-5-2:2007

Schválení a certifikáty

Schválení UL	cULus Listed, General Purpose
Schválení CSA	cCSAus Listed, General Purpose
Schválení CCC	Pro výrobky s max. provozním napětím \leq 36 V není nutné povolení. Z tohoto důvodu nejsou opatřeny označením CCC.