



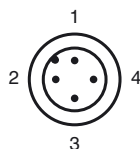
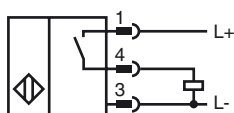
**Код для заказа**

NMB5-18GM65-E2-FE-V1

**Характеристики**

- Активная поверхность - высококачественная сталь
- Дальность срабатывания 5 мм
- 3-проводные, постоянного тока
- Ферромагнитные объекты

**Подключение**



Проволока цвета в соответствии с EN 60947-5-2

1	BN
2	WH
3	BU
4	BK

**Принадлежности**

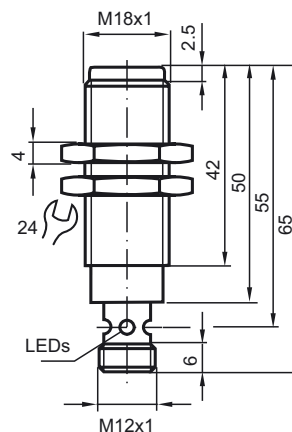
V1-W-2M-PUR

V1-G-2M-PUR

AB-18

Монтажное приспособление

**Размеры**



**Технические данные**

**Общие данные**

Функция переключающих элементов	Тип PNP	Нормально-разомкнутый контакт
Интервал переключений	$s_n$	5 мм
Монтаж	монтаж заподлицо	
Выходная полярность	пост. ток	
Гарантированный интервал переключений	$s_a$	0 ... 4,05 мм
Орган ручного управления	Ферромагнитные объекты	
Коэффициент восстановления $r_{Al}$	0	
Коэффициент восстановления $r_{Cu}$	0	
Коэффициент восстановления $r_{1,4301}$	0,8	
Понижающий коэффициент $r_{SI37}$	1	

**Параметры**

Рабочее напряжение	$U_B$	10 ... 30 В пост. ток
Частота переключений	$f$	15 Гц
Гистерезис	$H$	3 ... 15 обычно. 5 %
Защита от неправильной полярности подключения	да	
Защита от короткого замыкания	да	
Падение напряжения	$U_d$	$\leq 2$ В
Рабочий ток	$I_L$	$\leq 200$ мА
Потребляемый ток	$< 14$ мА	
Остаточный ток	$I_r$	$\leq 10$ мкА

**Параметры функциональной безопасности**

MTTF <sub>d</sub>	990 a
Срок использования (T <sub>M</sub> )	20 a
Степень диагностического покрытия (DC)	0 %

**Индикаторы/элементы управления**

Индикация рабочего состояния	Двоичный световой индикатор из 4 элементов Зеленый: ток Желтый: выход
------------------------------	-----------------------------------------------------------------------------

**Окружающие условия**

Окружающая температура	-40 ... 70 °C (-40 ... 158 °F)
------------------------	--------------------------------

**Механические данные**

Тип подключения	Штекерный разъем прибора M12 x 1, 4-контактный
Материал корпуса	Высококачественная сталь 1.4305 / AISI 303
Торцевая поверхность	Высококачественная сталь 1.4305 / AISI 303
Тип защиты	IP67 / IP68 / IP69K - в зависимости от соединительного кабеля в соответствии с характеристиками кабеля

Дата публикации: 2012-12-13 14:38 Дата издания: 2013-01-07 908440\_rus.xml

**Соответствие стандартам и директивам**

## Соответствие стандартам

Стандарты	EN 60947-5-2:2007 IEC 60947-5-2:2007
-----------	-----------------------------------------

**Лицензии и сертификаты**

Разрешение по нормам UL	cULus Listed, General Purpose
Разрешение CSA	cCSAus Listed, General Purpose
Разрешение CCC	Для устройств с максимальным рабочим напряжением $\leq 36$ В не требуется допуск, поэтому для них не предусмотрен идентификатор CCC.