



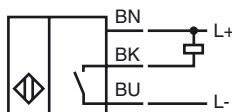
**Codifica d'ordine**

NMB5-18GM55-E0-FE

**Caratteristiche**

- Superficie attiva acciaio inox
- Ampiezza di esplorazione 5 mm
- A 3 fili DC
- Oggetti ferromagnetici

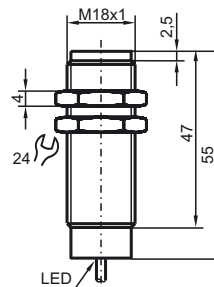
**Allacciamento**



**Accessori**

**AB-18**  
Ausilio di montaggio

**Dimensioni**



**Dati tecnici**

**Dati generali**

|   |                        |
|---|------------------------|
| Funzione di un elemento di commutazione | Contatto NONPN         |
| Distanza di comando misura $s_n$        | 5 mm                   |
| Montaggio incorporato                   | incorporabile          |
| Polarità d'uscita                       | DC                     |
| Distanza di comando sicura $s_a$        | 0 ... 4,05 mm          |
| Elemento di comando                     | Oggetti ferromagnetici |
| Fattore di riduzione $r_{Al}$           | 0                      |
| Fattore di riduzione $r_{Cu}$           | 0                      |
| Fattore di riduzione $r_{1,4301}$       | 0,8                    |
| Fattore di riduzione $r_{S137}$         | 1                      |

**Dati specifici**

|                                   |                     |
|-----------------------------------|---------------------|
| Tensione di esercizio $U_B$       | 10 ... 30 V DC      |
| Frequenza di commutazione $f$     | 15 Hz               |
| Isteresi $H$                      | 3 ... 15 tipico 5 % |
| Protezione da scambio di polarità | sì                  |
| Protezione da cortocircuito       | sì                  |
| Caduta di tensione $U_d$          | $\leq 2$ V          |
| Corrente di esercizio $I_L$       | $\leq 200$ mA       |
| Consumo corrente                  | $< 14$ mA           |
| Corrente residua $I_r$            | $\leq 10$ $\mu$ A   |

**Indicatori / Elementi di comando**

|                         |   |
|-------------------------|---|
| Indicatore di esercizio | Dual LED<br>Verde: corrente<br>Giallo: uscita |
|-------------------------|---|

**Condizioni ambientali**

|                      |                                |
|----------------------|--------------------------------|
| Temperatura ambiente | -40 ... 70 °C (-40 ... 158 °F) |
|----------------------|--------------------------------|

**Dati meccanici**

|                         |                                |
|-------------------------|--------------------------------|
| Tipo di collegamento    | 2 m cavo in PUR                |
| Sezione filo            | 0,5 mm <sup>2</sup>            |
| Materiale della scatola | Acciaio inox 1.4305 / AISI 303 |
| Superficie anteriore    | Acciaio inox 1.4305 / AISI 303 |
| Classe di protezione    | IP69K                          |

**Conformità alle norme e alle direttive**

|                       |   |
|-----------------------|---|
| Conformità alle norme |   |
| Norme                 | EN 60947-5-2:2007<br>IEC 60947-5-2:2007 |

**Omologazioni e certificati**

|                  |  |
|------------------|--|
| omologazione UL  | cULus Listed, General Purpose  |
| Omologazione CSA | cCSAus Listed, General Purpose   |
| Omologazione CCC | I prodotti con tensione di esercizio $\leq 36$ V non sono soggetti al regime di autorizzazione e pertanto non sono provvisti di marcatura CCC. |

Data di edizione: 2012-11-16 10:18 Data di stampare: 2012-11-16 908438\_ita.xml