



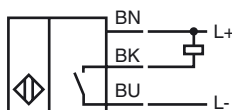
### Objednávací název

NMB5-18GM55-E0-FE

### Vlastnosti

- Aktivní plocha ušlechtilá ocel
- Šířka snímání 5 mm
- třívodičový DC
- Feromagnetické objekty

### Připojení

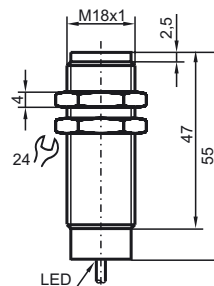


### Průsluženství

AB-18

Montážní pomůcka

### Rozměry



### Technická data

#### Všeobecné specifikace

Funkce spínacího prvku	NPN spínací kontakt
Spínací vzdálenost	$s_n$ 5 mm
Montáž	v jedné rovině
Polarita výstupu	stejnoseměrné
Pracovní rozsah	$s_a$ 0 ... 4,05 mm
Ovládací prvek	Feromagnetické objekty
Redukční součinitel $r_{Al}$	0
Redukční součinitel $r_{Cu}$	0
Redukční součinitel $r_{nerez\ ocel\ 1.4301}$	0,8
Redukční součinitel $r_{ocel\ St37}$	1

#### Charakteristické hodnoty

Provozní napětí	$U_B$ 10 ... 30 V stejnosměrné
Spínací frekvence	$f$ 15 Hz
Hystereze	$H$ 3 ... 15 typ. 5 %
Ochrana proti přepólování	ano
Ochrana proti zkratu	ano
Pokles napětí	$U_d$ $\leq$ 2 V
Provozní proud	$I_L$ $\leq$ 200 mA
Spotřeba proudu	$\leq$ 14 mA
Zbytkový proud	$I_r$ $\leq$ 10 $\mu$ A

#### Indikace/ovládací prvky

Provozní displej	Duální LED zelená: proud žlutá: výstup
------------------	--

#### Okolní podmínky

Teplota okolí	-40 ... 70 °C (-40 ... 158 °F)
---------------	--------------------------------

#### Mechanické specifikace

Typ připojení	2 m, kabel s polyuretanovou izolací
Průřez žily vodiče	0,5 mm <sup>2</sup>
Materiál pouzdra	ušlechtilá ocel 1.4305 / AISI 303
Čelní plocha	ušlechtilá ocel 1.4305 / AISI 303
Třída ochrany	IP69K

#### Shoda s normami a směrnici

Soulad s normami	
Normy	EN 60947-5-2:2007 IEC 60947-5-2:2007

#### Schválení a certifikáty

Schválení UL	cULus Listed, General Purpose
Schválení CSA	cCSAus Listed, General Purpose
Schválení CCC	Pro výrobky s max. provozním napětím $\leq$ 36 V není nutné povolení. Z tohoto důvodu nejsou opatřeny označením CCC.