



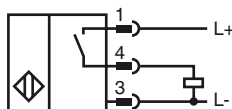
### Referencia de pedido

NMB2-12GM65-E2-C-FE-V1

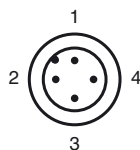
### Características

- Superficie activa acero inoxidable
- Rango de detección 2 mm
- 3 hilos CC
- Inmune a los campos de soldadura
- Revestimiento de escoria de soldadura
- Objetos ferromagnéticos

### Conexión



### Pinout



Color del conductor según EN 60947-5-2

1	BN
2	WH
3	BU
4	BK

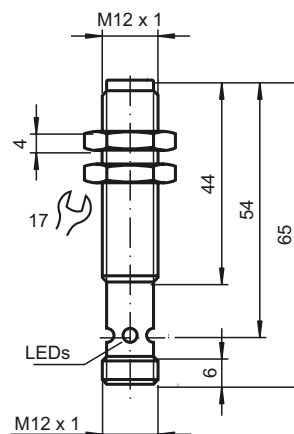
### Accesorios

**V1-G-OR2M-POC**  
Conector hembra, M12, 4 pines, cable TPE, resistente a partículas de soldadura

**V1-W-OR2M-POC**  
Conector hembra, M12, 4 pines, cable TPE, resistente a partículas de soldadura

### AB-12

### Dimensiones



### Datos técnicos

#### Datos generales

Función del elemento de conmutación	PNP	N.A.
Distancia de conmutación de medición $s_n$	2 mm	
Instalación	enrasado	
Polaridad de salida	CC	
Distancia de conmutación asegurada $s_a$	0 ... 1,62 mm	
Elementos de manejo	Objetos ferromagnéticos	
Factor de reducción $r_{AI}$	0	
Factor de reducción $r_{Cu}$	0	
Factor de reducción $r_{1,4301}$	0,6 - 0,8	
Factor de reducción $r_{St37}$	1	
Factor de reducción $r_{Ms}$	0	

#### Datos característicos

Tensión de trabajo	$U_B$	10 ... 30 V CC
Frecuencia de conmutación	$f$	0 ... 5 Hz
Histéresis	$H$	3 ... 15 tip. 5 %
Protección contra la inversión de polaridad		protegido
Protección contra cortocircuito		sincronizado
Caída de tensión	$U_d$	$\leq 2$ V
Corriente de trabajo	$I_L$	0 ... 200 mA
Consumo de corriente		$< 14$ mA
Corriente residual	$I_r$	$\leq 10$ $\mu$ A
Display de tensión de trabajo		LED, verde
Indicación del estado de conmutación		LED anular, amar.
Intensidad del campo mag., campos alter- nos		250 mT
Intensidad del campo mag., campos de cor- riente continua		250 mT

#### Condiciones ambientales

Temperatura ambiente	-25 ... 70 °C (-13 ... 158 °F)
----------------------	--------------------------------

#### Datos mecánicos

Tipo de conexión	conector del aparato V1 (M12 x 1), 4 polos
Material de la carcasa	Xylan recubierto - Acero inoxidable 1.4305 / AISI 303
Superficie frontal	Xylan recubierto - Acero inoxidable 1.4305 / AISI 303
Tipo de protección	IP67 / IP68 / IP69K - depende del cable de conexión según la especificación del cable

#### Conformidad con Normas y Directivas

Conformidad con estándar	
Estándar	EN 60947-5-2:2007 IEC 60947-5-2:2007

#### Autorizaciones y Certificados

Autorización UL	cULus Listed, General Purpose
Autorización CSA	cCSAus Listed, General Purpose

Autorización CCC

Los productos cuya tensión de trabajo máx.  $\leq 36$  V no llevan el marcado CCC, ya que no requieren aprobación.

Fecha de publicación: 2013-01-21 12:13 Fecha de edición: 2013-01-21 908432\_spa.xml