



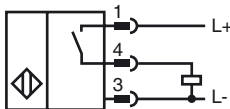
## Referencia de pedido

NMB2-12GM65-E2-FE-V1

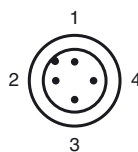
## Características

- Superficie activa acero inoxidable
- Rango de detección 2 mm
- 3 hilos CC
- Objetos ferromagnéticos

## Conexión



## Pinout



Color del conductor según EN 60947-5-2

1	BN
2	WH
3	BU
4	BK

## Accesorios

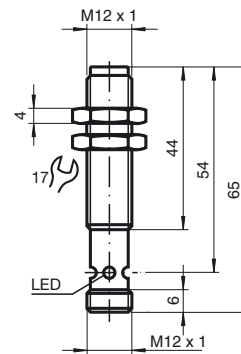
**V1-G-OR2M-POC**  
Conector hembra, M12, 4 pines, cable TPE, resistente a partículas de soldadura

**V1-G-2M-PUR**  
Conector hembra, M12, 4 polos, cable PUR

**V1-W-2M-PUR**  
Conector hembra, M12, 4 polos, cable PUR

**AB-12**  
Ayudas de montaje

## Dimensiones



## Datos técnicos

### Datos generales

Función del elemento de conmutación	PNP	N.A.
Distancia de conmutación de medición $s_n$	2 mm	
Instalación	enrasado	
Polaridad de salida	CC	
Distancia de conmutación asegurada $s_a$	0 ... 1,62 mm	
Elementos de manejo	Objetos ferromagnéticos	
Factor de reducción $r_{AI}$	0	
Factor de reducción $r_{Cu}$	0	
Factor de reducción $r_{1,4301}$	0,25	
Factor de reducción $r_{1,4571}$	0,1	
Factor de reducción $r_{S137}$	1	
Factor de reducción $r_{Ms}$	0	

### Datos característicos

Tensión de trabajo $U_B$	10 ... 30 V CC
Frecuencia de conmutación $f$	100 Hz
Histéresis $H$	3 ... 15 tip. 5 %
Protección contra la inversión de polaridad	protegido
Protección contra cortocircuito	sincronizado
Caída de tensión $U_d$	$\leq 2$ V CC
Corriente de trabajo $I_L$	$\leq 200$ mA
Consumo de corriente	$< 14$ mA
Corriente residual $I_r$	$\leq 10$ $\mu$ A

### Datos característicos de seguridad funcional

MTTF <sub>d</sub>	990 a
Duración de servicio ( $T_M$ )	20 a
Factor de cobertura de diagnóstico (DC)	0 %

### Elementos de indicación y manejo

Indicación de trabajo	LED dual cuádruple Verde: Corriente Amarillo: Salida
-----------------------	--

### Condiciones ambientales

Temperatura ambiente	-40 ... 70 °C (-40 ... 158 °F)
----------------------	--------------------------------

### Datos mecánicos

Tipo de conexión	conector del aparato V1 (M12 x 1), 4 polos
Material de la carcasa	Acero inoxidable 1.4305 / AISI 303
Superficie frontal	Acero inoxidable 1.4305 / AISI 303
Tipo de protección	IP67 / IP68 / IP69K - depende del cable de conexión según la especificación del cable

### Conformidad con Normas y Directivas

Conformidad con estándar	
Estándar	EN 60947-5-2:2007 IEC 60947-5-2:2007

### Autorizaciones y Certificados

Autorización UL	cULus Listed, General Purpose
Autorización CSA	cCSAus Listed, General Purpose
Autorización CCC	Los productos cuya tensión de trabajo máx. $\leq 36$ V no llevan el marcado CCC, ya que no requieren aprobación.