



Marque de commande

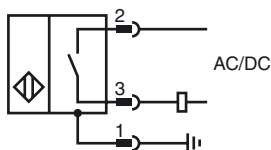
NJ2-F-US-1.025-V93

Détecteur de proximité cylindrique

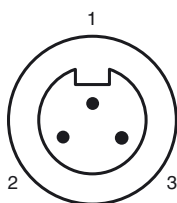
Caractéristiques

- Utilisation sur les machines à souder
- Portée 2 mm
- Antidéflagrant jusqu'à 1000 PSI
- bifilaire AC/DC

Connexion



Pinout



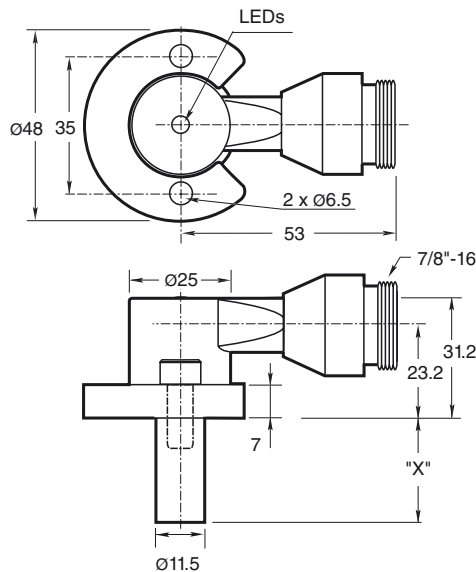
Couleur des fils

- | | |
|---|----|
| 1 | GN |
| 2 | BK |
| 3 | WH |

Accessoires

V93-G-YE2M-STOOW

Dimensions



Caractéristiques techniques

Caractéristiques générales

Fonction de l'élément de commutation	Normalement ouvert
Portée nominale s_n	2 mm
Montage	noyable
Polarité de sortie	C.A./C.C. à fermeture
Portée de travail s_a	0 ... 1,62 mm
Facteur de réduction r_{AI}	0,4
Facteur de réduction r_{V2A}	0,85

Valeurs caractéristiques

Tension d'emploi U_B	20 ... 250 V C.A./C.C.
Fréquence de commutation f	0 ... 20 Hz
Course différentielle H	10 ... 20 % 15 typ.
Protection contre l'inversion de polarité	oui
Protection contre les courts-circuits	oui
Chute de tension U_d	≤ 7 V
Courant à l'appel (20 ms, 0,1 Hz)	≤ 3 A
Courant d'emploi I_L	8 ... 300 mA
Courant résiduel I_r	$< 1,7$ mA
Intensité du champ magnétique, champs alternatifs	250 mT
Intensité du champ magnétique, champs continus	100 mT

Valeurs limites

pression de service dynamique	1000 psi
-------------------------------	----------

Éléments de visualisation/réglage

LED verte	Power on
LED rouge	Statut de sortie
LED rouge/verte	Affichage court-circuit/surcharge

Conformité aux normes

Normes	EN 60947-5-2
--------	--------------

Conditions environnementales

Température ambiante	-25 ... 70 °C (-13 ... 158 °F)
----------------------	--------------------------------

Caractéristiques mécaniques

Type de raccordement	Connecteur 7/8"-16 UN , 3 broches
Mode de protection	IP67
Matériau	Boîtier: zinc Sonde: Aluminium
Remarque	X = 1.025 in (26 mm)

Agréments et certificats

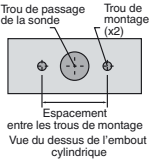
Agrément UL	cULus Listed, General Purpose
Homologation CSA	cCSAus Listed, General Purpose

Date de publication: 2011-02-11 14:18 Date d'édition: 2011-02-11 906607_FRA.xml

Trous de montage de type NPT


Types NPT 1000 et 3000 psi :
Le filetage du trou de montage doit être 1/4" - 20.

La profondeur minimum de filetage en prise est 0.250" (6,35 mm) L'espacement entre les trous est de 35 mm (du centre au centre) :



Vis de montage :
les modèles standard 1000 et 3000 psi utilisent deux vis autobloquantes à tête cylindrique à trou 1/4" - 20 (fournies).
Couple de serrage recommandé : 150 in lb (16.95 N-m).

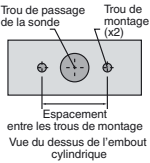
Important :

 en cas d'utilisation d'entretoises, veiller à maintenir le filetage en prise de montage minimum de 0.250" (6,35 mm).

Trous de montage de type NPT


Types NPT 1000 et 3000 psi :
Le filetage du trou de montage doit être 1/4" - 20.

La profondeur minimum de filetage en prise est 0.250" (6,35 mm) L'espacement entre les trous est de 35 mm (du centre au centre) :



Vis de montage :
les modèles standard 1000 et 3000 psi utilisent deux vis autobloquantes à tête cylindrique à trou 1/4" - 20 (fournies).
Couple de serrage recommandé : 150 in lb (16.95 N-m).

Important :

 en cas d'utilisation d'entretoises, veiller à maintenir le filetage en prise de montage minimum de 0.250" (6,35 mm).